

La naissance difficile d'un style et ses obsèques





L'ESTHÉTIQUE MÉCANIQUE

Nul ne nie aujourd'hui l'esthétique qui se dégage des constructions de l'industrie moderne. De plus en plus les constructions industrielles, les machines s'établissent avec des proportions, des jeux de volumes et de matières tels que beaucoup d'entre elles sont de véritables œuvres d'art, car elles comportent le nombre, c'est-à-dire l'ordre. Or, les individus d'élite qui composent le monde de l'industrie et des affaires et qui vivent par conséquent dans cette atmosphère virile où se créent des œuvres indéniablement belles, se figurent être fort éloignés de toute activité esthétique; ils ont tort, car ils sont parmi les plus actifs créateurs de l'esthétique contemporaine. Ni les artistes, ni les industriels ne s'en rendent assez compte: c'est dans la production générale que se trouve le style d'une époque et non pas, comme on le croit trop, dans quelques productions à fins ornementales, simples superfétations sur une structure qui, à elle seule, a engendré les styles. La rocaïlle n'est pas le style Louis XV, le lotus n'est pas l'art égyptien, etc...

L'avion et la limousine sont des créations pures qui caractérisent nettement l'esprit, le style de notre époque. Les Arts contemporains doivent également en procéder.

Il existe des quantités de revues littéraires ou artistiques, mais toutes

L'avion et la limousine sont des créations pures qui caractérisent nettement l'esprit, le style de notre époque. Les Arts contemporains doivent également en procéder.

fournir des précisions sur les « intentions » de ceux qui créent.

L'esprit qui présidera aux travaux de cette revue est celui qui anime toute recherche scientifique. Nous sommes aujourd'hui quelques esthéticiens qui croyons que l'art a des lois comme la physiologie ou la physique. Contrairement aux métaphysiciens à qui manque un contact assez intime avec les faits esthétiques, nous ne voulons pas établir ces lois par déduction de quelque principe général précédemment posé. L'expérience de quelques siècles a démontré l'inanité de cette méthode. Au contraire, nous voulons appliquer à l'esthétique les méthodes mêmes de la psychologie expérimentale avec toute la richesse des moyens d'investigation qu'elle possède aujourd'hui: nous voulons en somme travailler à constituer une esthétique expérimentale.

Pour faire comprendre par un exemple d'ordre de vérité auquel on aboutit, nous citerons les résultats des recherches de l'un de nous sur la « Section d'Or ». La « Section d'Or » est un rapport mathématique fort simple. L'expérience de laboratoire a montré qu'elle a cette particularité de satisfaire nos exigences esthétiques. On a fait diviser aux sujets une

certaine longueur de façon à avoir les proportions les plus harmonieuses. La moyenne de centaines de résultats obtenus avec des personnes de tout rang social et de tout âge a donné la « Section d'Or ». D'autre part, la « Section d'Or » est une des mesures que se transmettaient fidèlement les artistes d'autrefois. Sa connaissance dispense le créateur de recourir sans cesse au goût. Ce n'est plus une règle, ainsi que nous l'avons démontré; c'est une loi esthétique qui n'est d'ailleurs qu'une loi physique et mathématique perçue par notre sensibilité.

Nous dégagerons de nombreuses lois semblables et, d'elle-même, une esthétique expérimentale se constituera.

C'est pourquoi nous suivrons les travaux d'esthétique de laboratoire avec autant de curiosité que les expériences librement instituées dans leurs œuvres par les artistes, littérateurs, peintres, musiciens, ingénieurs.

AUX AMATEURS D'ART ET DE LITTÉRATURE. L'ESPRIT NOUVEAU servira d'initiation aux productions modernes. Il expliquera les idées qui dirigent les créateurs d'aujourd'hui.

Paraissant sur 130 pages, abondamment documenté, illustré dans chaque numéro d'environ 50 reproductions en noir et en couleurs. L'ESPRIT

« l'Orphisme », « le Purisme ».

« En qui exactement Cézanne est-il précurseur de tout le mouvement moderne ? Que veulent Derain et Matisse, Picasso et les nouveaux venus ? »

« Pourquoi ne se soumettent-ils pas à la représentation des apparences ? Tant de maîtres du passé l'ont bien fait ? »

« Y aurait-il des idées qui vivent et meurent en esthétique, comme en morale ou en politique ? »

« Et l'art nègre ? »

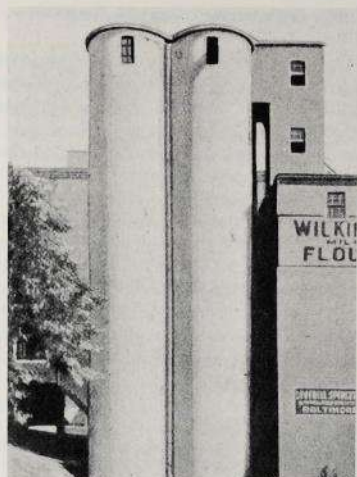
« Enfin de quelle importance sont les travaux de ces chercheurs ; dans l'art français, puis dans l'art mondial ? »

Nous répondrons à ces questions et à mille autres, par la voix des plus autorisés.

Nous donnerons des croquis, des schémas, des principes de classement, des filiations.

L'avion et la limousine sont des créations pures qui caractérisent nettement l'esprit, le style de notre époque. Les Arts contemporains doivent également en procéder.

trois rappels à
MM. LES ARCHITECTES



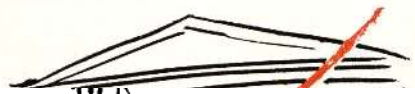
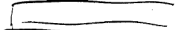
L'architecture n'a rien à voir avec les « styles ».
Les Louis XV, XVI, XIV ou le Gothique, sont à l'architecture ce qu'est une plume sur la tête d'une femme ; c'est parfois

L'architecture n'a rien à voir avec les « styles ».
Les Louis XV, XVI, XIV ou le Gothique, sont à l'architecture ce qu'est une plume sur la tête d'une femme ; c'est parfois joli, mais pas toujours et rien de plus.

3 | au moins
technique amène
lyrisme
mais à quoi appelles.
lyrisme à architecture
Si c'est ce qui l'architecture?

C3-7-24

LEANNIET
LEANNIET
LEANNIET
LEANNIET
LEANNIET



Te voudrais savoir si c'est de l'art pour art ou pour l'éternel?

Te connais- tu des styles
infâmes paradis

c'est l'effet perturbateur de mécanisme sur une
société en fin de révolution. C'est l'impression avec le dogme commun

E
LC

Te voudrais savoir si c'est de l'art pour art ou pour l'éternel?

Te connais- tu des styles
infâmes paradis

c'est l'effet perturbateur de mécanisme sur une
société en fin de révolution. C'est l'impression avec le dogme commun

E
LC

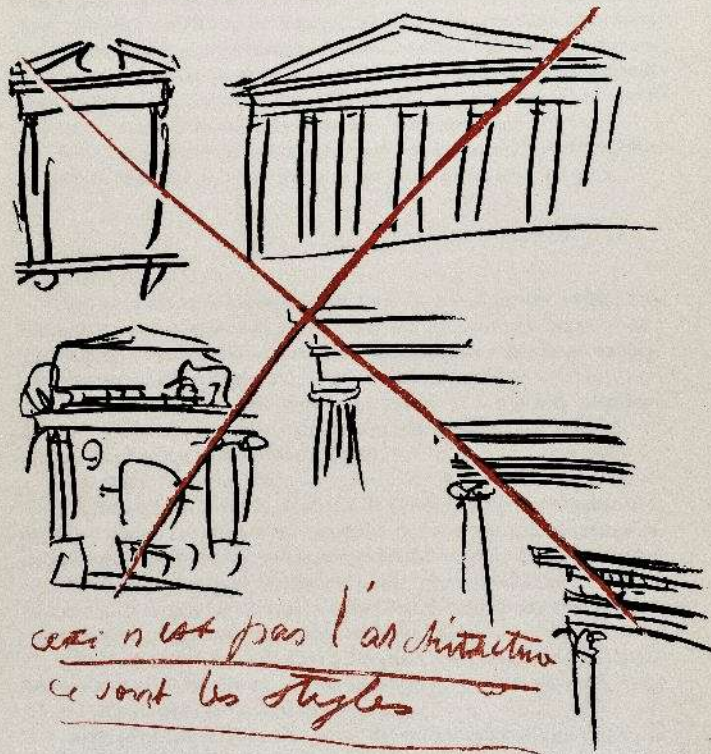
Ce sont les styles

Vivants et significatifs à leur origine
et ne sont plus que des cadavres

47

(inf = B2(a) 70-88
C3-7-24

above
small



ceci n'est pas l'architecture
ce sont les styles

vivants et significatifs à leur origine
et ne sont plus que des cadavres

(inf = Br (a) 70-88
d 197-27
above
small

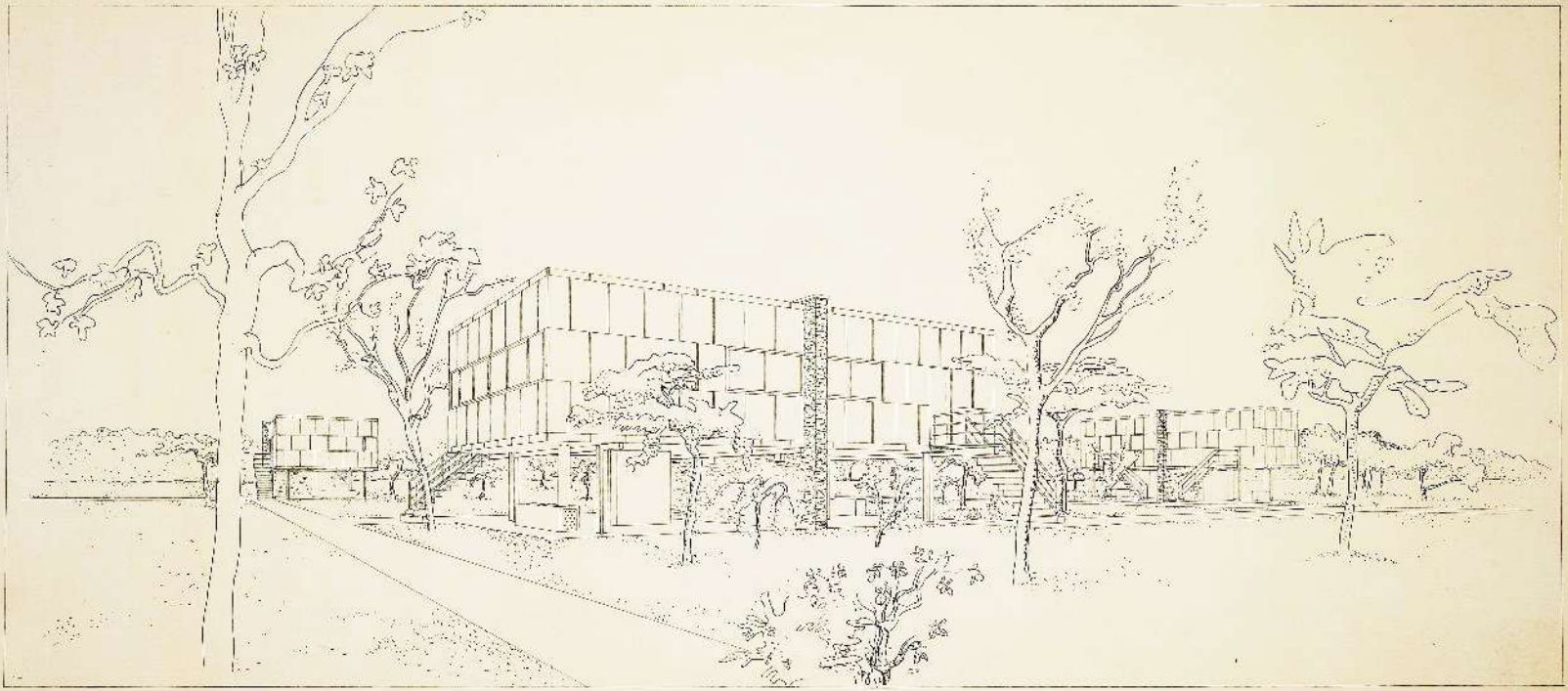






TYPE 45 MS

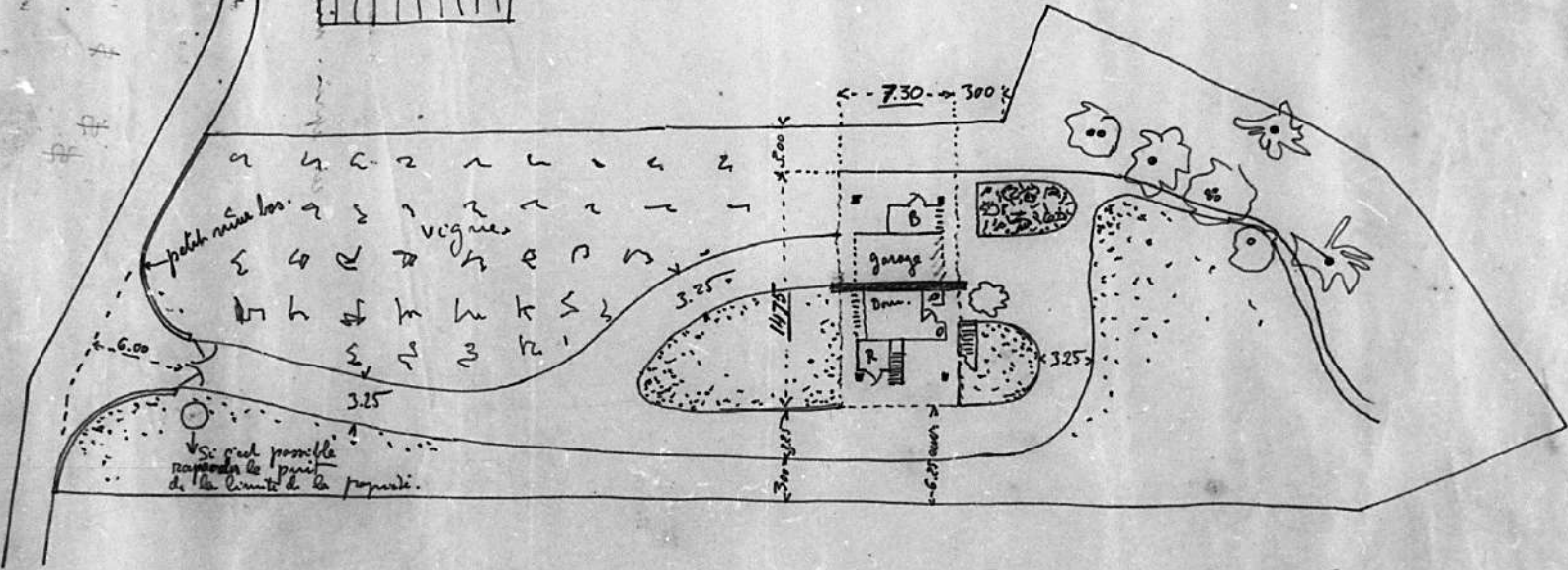
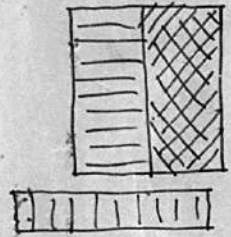
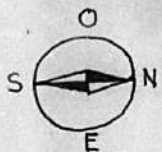
2051



18252

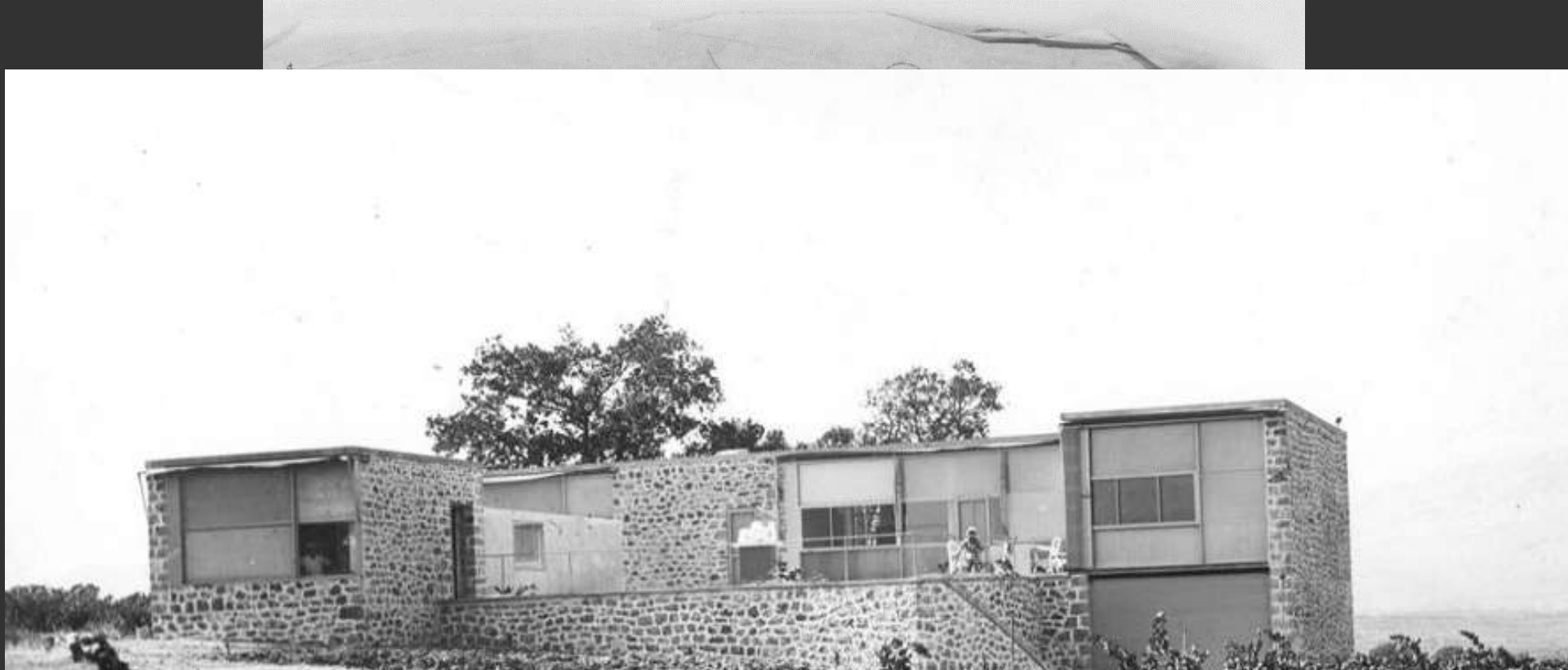
DOUBLE.

PROPRIETE de M^e de MANDROT
ECHELLE 0.005 p. METRE.



Si peut possible
rapporter le point
de la limite de la propriété.

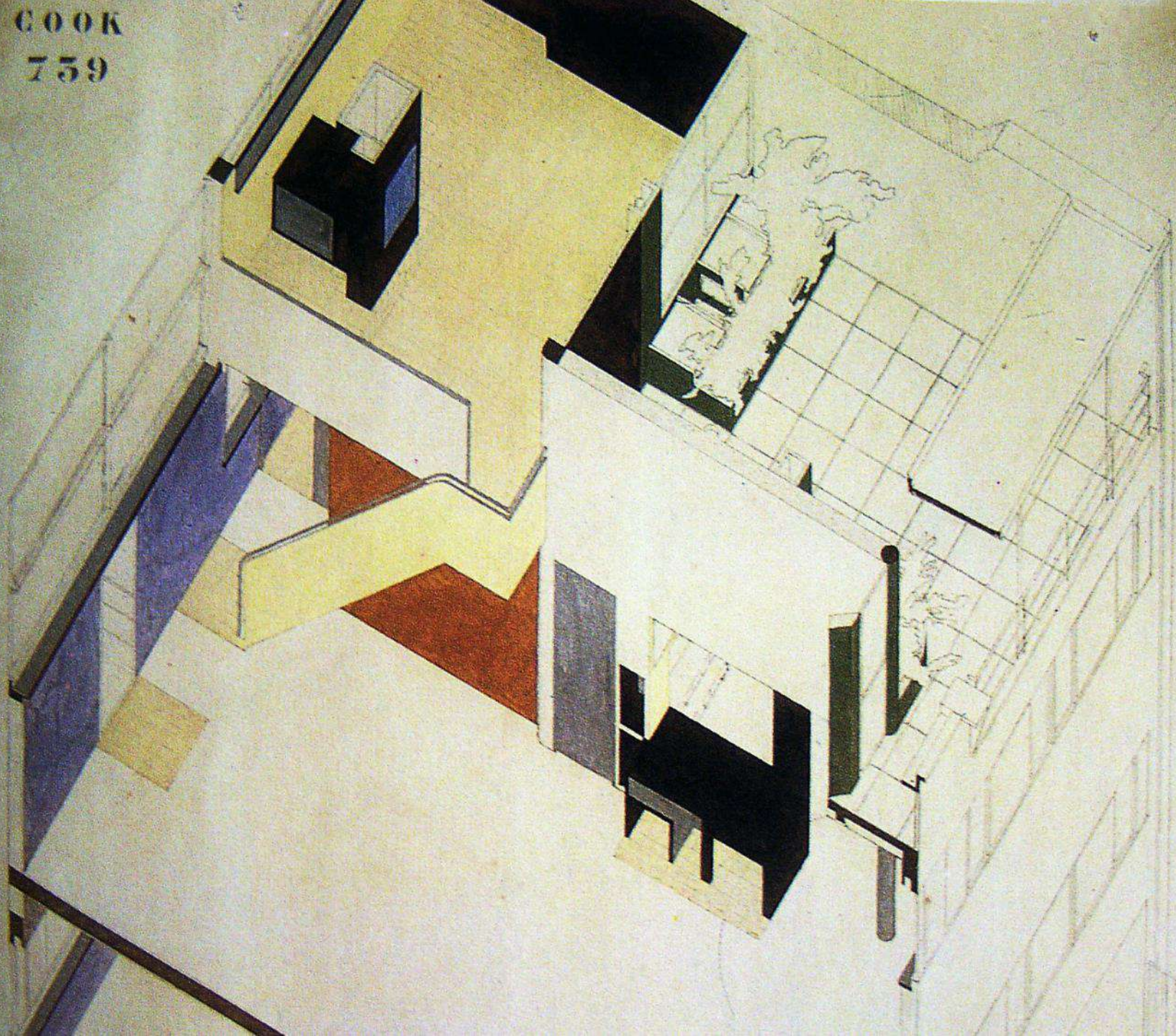
14 janv. 30.







COOK
759



Le Combien 30





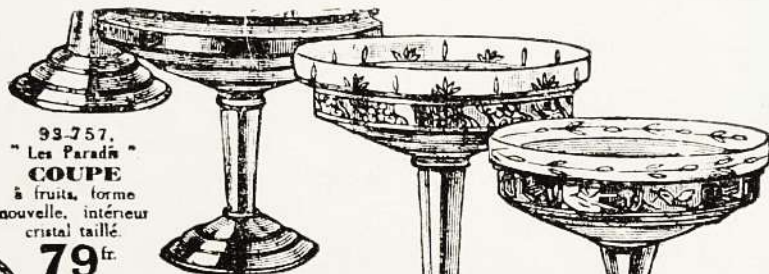
Textual information, likely a list of names or descriptions, displayed on a separate sheet of paper.



Small, illegible text located at the bottom left corner of the image.



93-758.
COUPE
2 paniers,
métal argenté,
bonne
fabrication
110 fr.



93-757.
"Les Paradis"
COUPE
à fruits, forme
nouvelle, intérieur
cristal taillé.
79 fr.

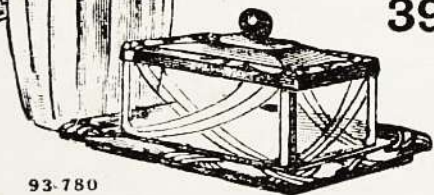


93-804.
SALADIERS
cristal blanc taillé,
cercles argent
Diamètres
0"15 **65** fr.
0"18 **93** fr.
0"20 **110** fr.

93-756.
COUPE
à fruits,
métal argenté
bruni,
genre anglais,
intérieur doré
et cristal.
69 fr.

93-755.
COMPOTIER
métal argenté,
décor roses,
intérieur cristal.
39 fr.

93-754.
Exceptionnel. "Les Cigognes"
COUPE à fruits, métal
argenté, intérieur cristal
25 fr.



93-780
SEAU à biscuits,
demi-cristal côtelé,
monture argentée.
29 fr.

93-781 **BOITE** à biscuits,
joli cristal gravé, monture métal argenté.
129 fr.



verre, **365** fr.
cristal, **395** fr.



93-772
MILIEU de table, métal argenté,
fabrication soignée, 3 sujets bronze argenté.
375 fr.

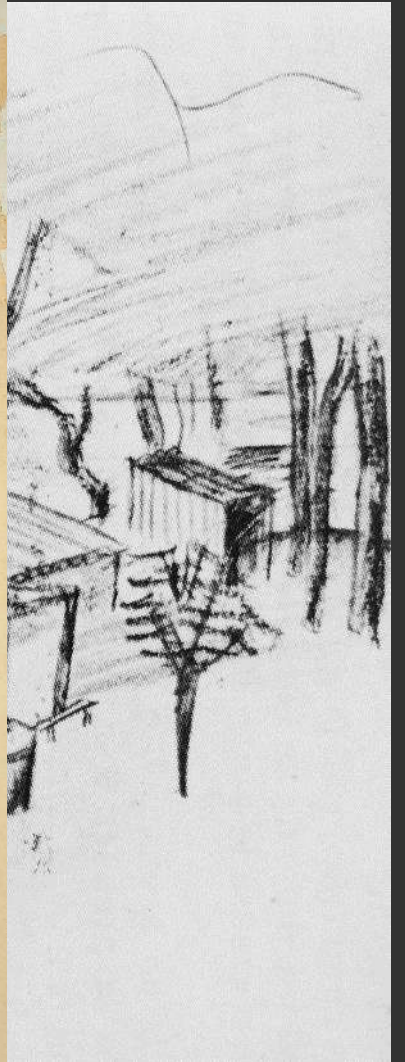
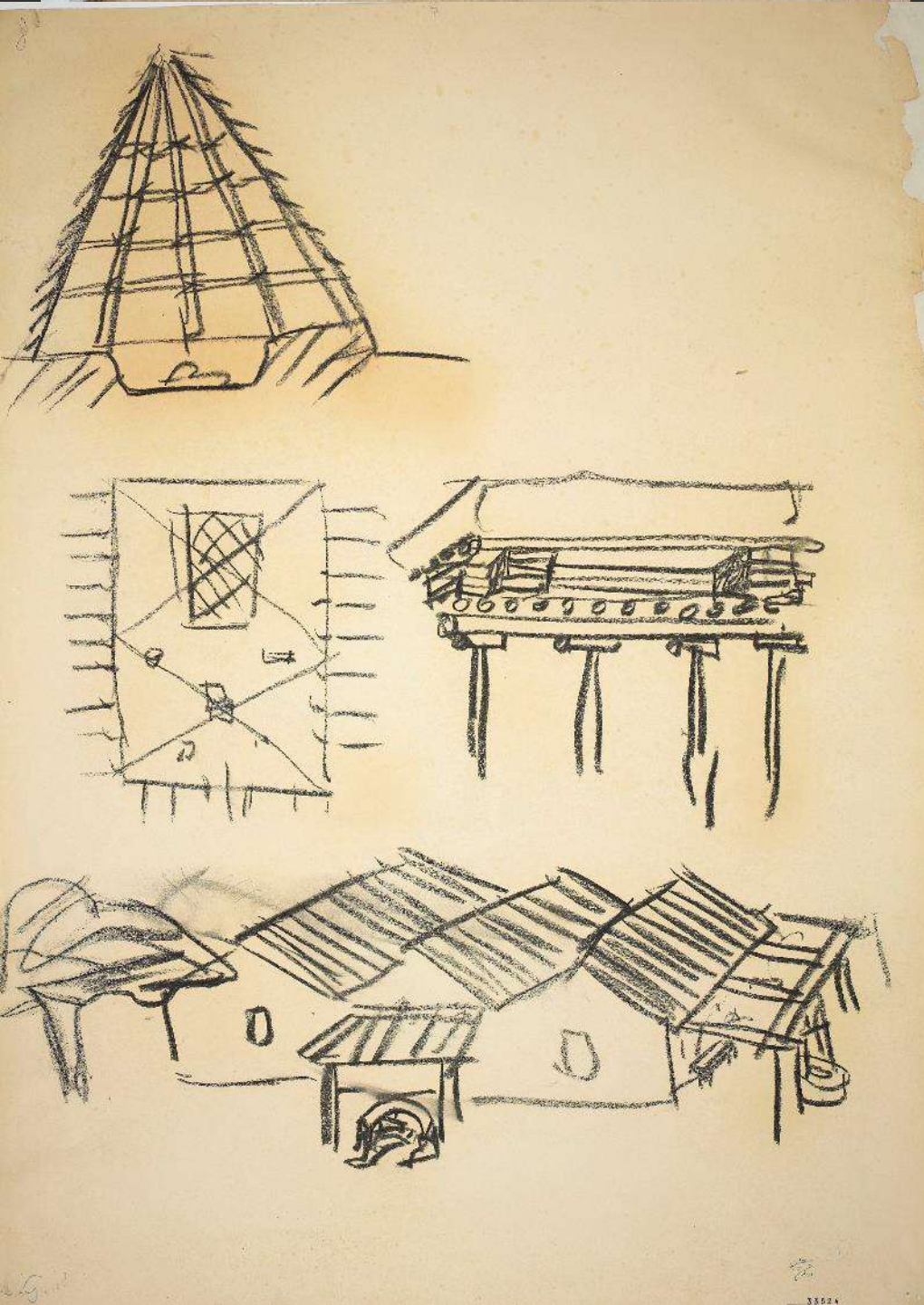


93-774. **COUPE** massive, métal argenté,
anses cygnes, intérieur cristal taillé éventail.
295 fr.

stérile



The farms of the Toulouse region are built up from standard elements combined according to local requirements. They are precise tools. Everything about them is strict and pure. They are *true* objects. The resulting architecture is a marvel to behold.



JE SUIS ATTIRÉ...

...Je suis attiré par toutes les organisations naturelles. Je ne puis fréquenter les salons ; voici des années qu'on ne m'y a vu. Mais je m'aperçois que, fuyant la ville, je suis toujours où sont des hommes en instance d'organisation. Je cherche les sauvages, non pour y trouver la barbarie, mais pour y mesurer la sagesse. Amérique ou Europe, paysans ou pêcheurs. Je comprends : je vais là où des hommes pratiquent des travaux servant à les nourrir et prennent des initiatives dont l'effet est d'alléger leur peine. Ils font aussi ce qu'il faut pour obtenir sans frais ni dépense, les joies de la sociabilité : métier, famille, collectivité. Je mesure donc qu'étant architecte et urbaniste, je viens apprendre les choses de mon métier chez l'homme, ou chez les hommes.

Le ville ? Mais c'est déjà du sous-produit. Le produit en sort, oui, mais avec

...Je suis attiré par toutes les organisations naturelles. Je ne puis fréquenter les salons ; voici des années qu'on ne m'y a vu. Mais je m'aperçois que, fuyant la ville, je suis toujours où sont des hommes en instance d'organisation. Je cherche les sauvages, non pour y trouver la barbarie, mais pour y mesurer la sagesse. Amérique ou Europe, paysans ou pêcheurs. Je comprends : je vais là où des hommes pratiquent des travaux servant à les nourrir et prennent des initiatives dont l'effet est d'alléger leur peine. Ils font aussi ce qu'il faut pour obtenir sans frais ni dépense, les joies de la sociabilité : métier, famille, collectivité. Je mesure donc qu'étant architecte et urbaniste, je viens apprendre les choses de mon métier chez l'homme, ou chez les hommes.

d'irrigation.

urinaires, mon homme est plus nu que jamais ; il s'énonce en intervenant par son jugement, son affectivité, son goût. Je le vois bien plus en raccourci ; la pierre de touche agit plus vite. Je ne trouve pas forcément que des vertus à mon homme nu, mais je me confirme dans le sentiment très net, dont il est indispensable de prendre conscience, de ses défaillances possibles, de sa pusillanimité, de ses faiblesses d'homme encore faible. Je mesure alors, d'un coup, la distance formidable qu'il lui faudra parcourir pour atteindre de son esprit simple à la pensée simple : le point de départ et le point d'arrivée. Tous deux se rejoignent, après la longue route parcourue. Mais, du moins, ai-je ici, au milieu des organisations naturelles, le point de départ : la jauge, l'outil de mesure.

Architecte et urbaniste, je mesure la valeur de mes initiatives sur la base de l'unité de grandeur qui nous occupe : l'unité homme. Et je maintiens l'amplitude des vrais rapports dans l'espace, de ce binôme fondamental : homme et nature.







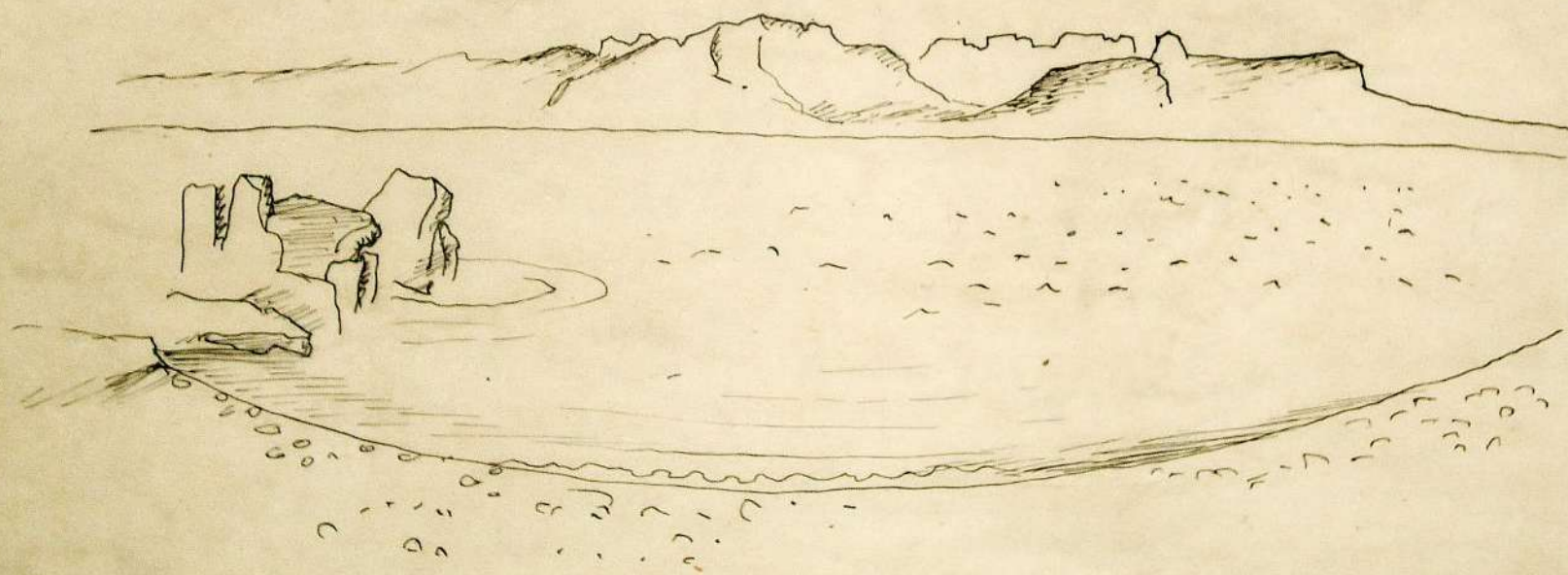


divertissement.

Le jardin n'est point à la française, mais est un bocage sauvage où
l'on peut, grâce aux futaies du Parc St James, se croire loin de Paris....

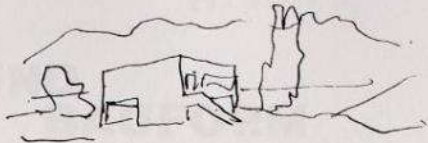
Les terraces reçoivent le plein soleil, tant mieux. ~~Par~~ Par les fenêtres,
haut placées, sous le plafond, on voit du ciel et
des arbres
Tant mieux.

Ce projet, Madame, n'est pas né d'un coup sous le rayon flatteur
d'un dessinateur de bureau, entre deux coups de téléphone
Il a été longuement
mûri, caressé, en des journées de calme parfait en face d'un site
hautement classique





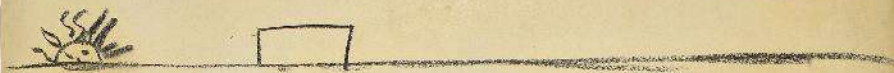




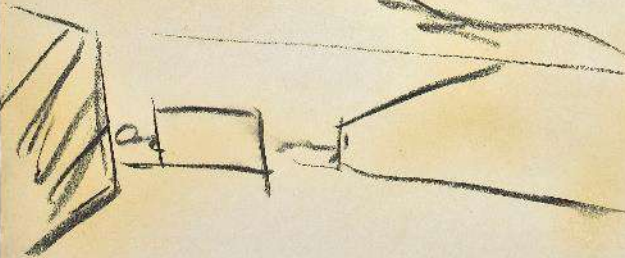
et il faudrait montrer
les châteaux d'Alps (France, Espagne)
& maisons, maisons
Lidring, Poren
Champf, Chambrines
etc

F
EG(80)

le dehors est toujours en dehors

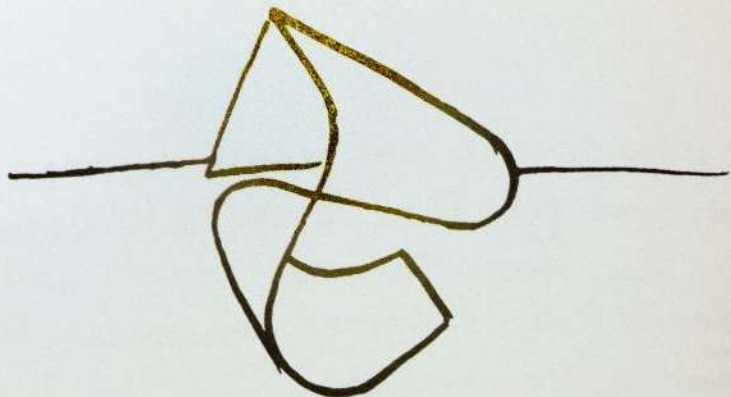


etc

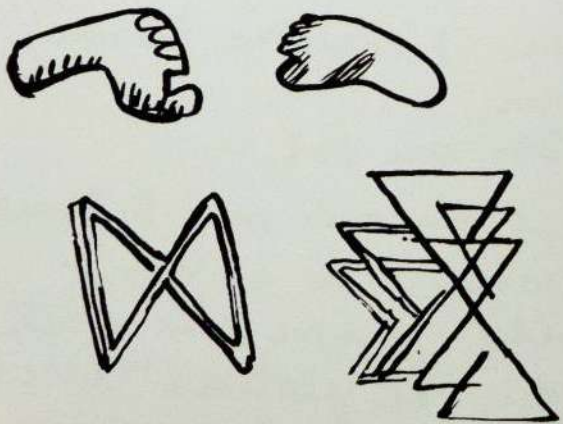


5514

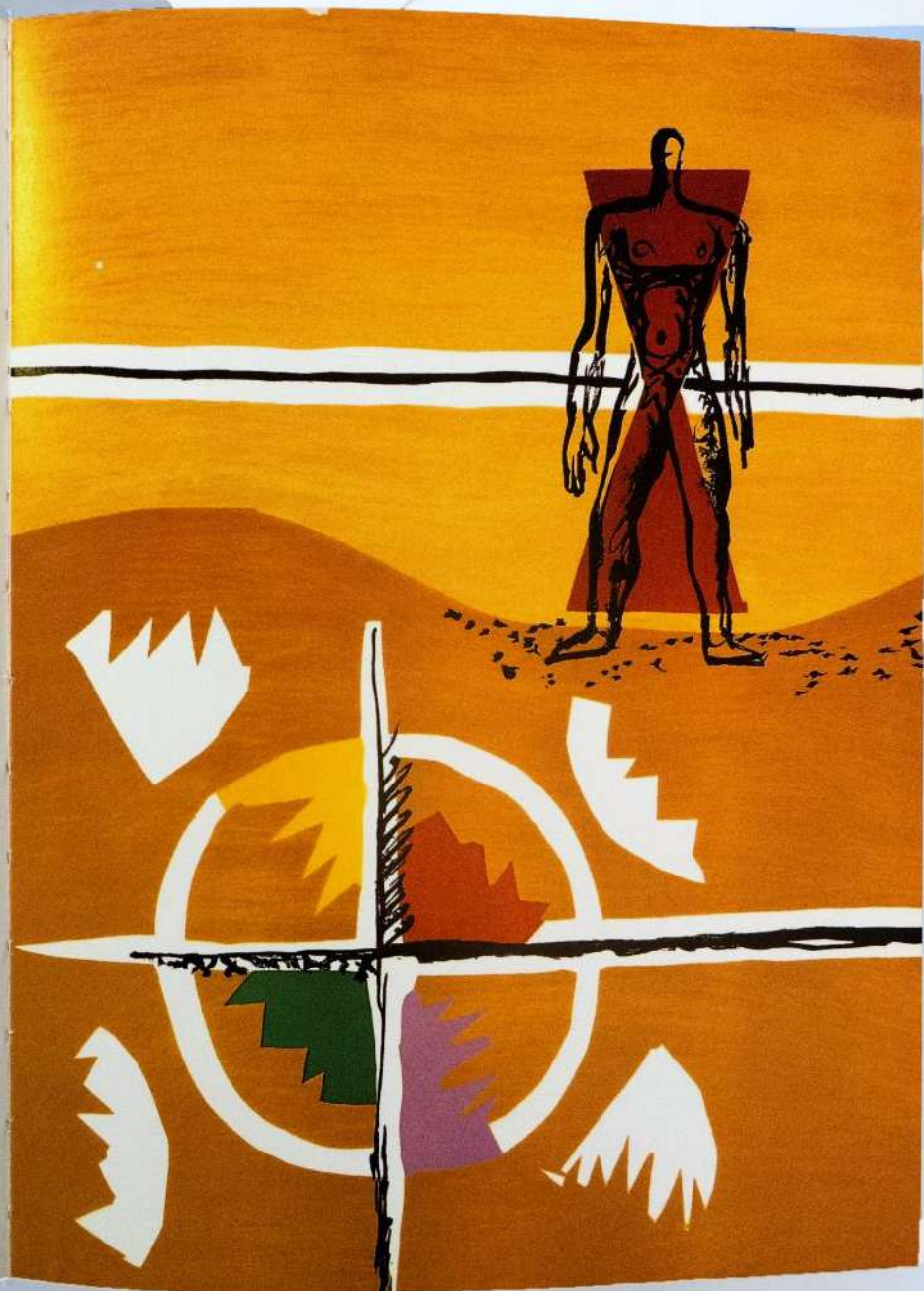
5514



des robes saisissables tu
contractes avec la nature un
pacte de solidarité : c'est l'angle droit
Debout devant la mer vertical
te voilà sur tes jambes.



30



On a
avec un charbon
tracé l'angle droit
le signe
Il est la réponse et le guide
le fait
une réponse
un choix
Il est simple et nu
mais saisissable
Les savants discuteront
de la relativité de sa rigueur
Mais la conscience
en a fait un signe
Il est la réponse et le guide
le fait
ma réponse
mon choix.

