

# LE CONCEPT D'AUTOMATISME DE LE CORBUSIER, PEINTURES ET BÉTON BRUT



(FONDATION LE CORBUSIER, L4.03.26)

**PHOTOGRAPHIE DU JARDIN SUR LE TOIT DE L'APPARTEMENT DE LE CORBUSIER, 24 RUE NUNGESSER-ET-COLI, PARIS  
(FONDATION LE CORBUSIER, L2.10.117 ; LE CORBUSIER, *NEW WORLD OF SPACE*, NEW YORK, BOSTON, 1948 ; FONDATION LE CORBUSIER, L2.10.133)**

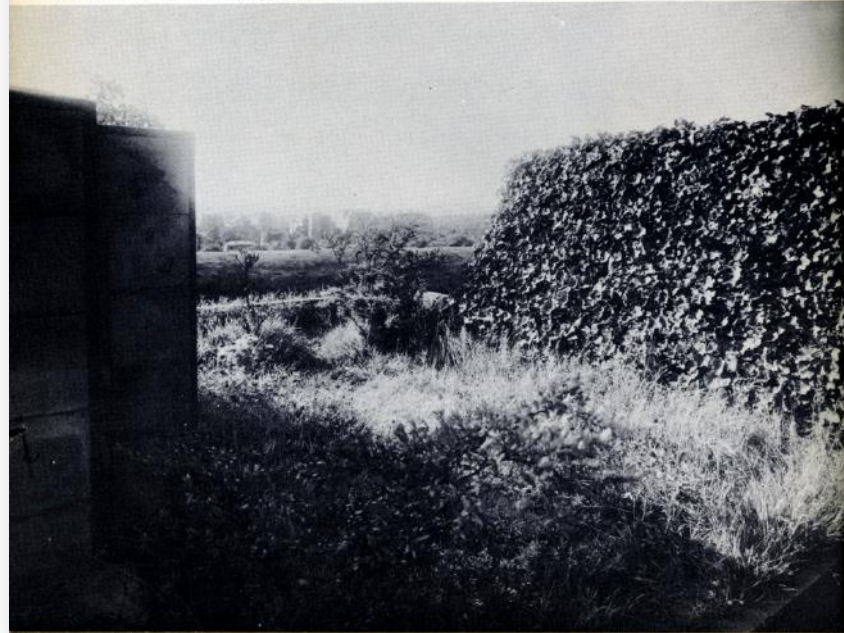


SINCE the war, my garden, planted on the roof of my eighth-floor apartment, has been allowed to run wild: the rosebushes have become large eglantines; the wind, the bees have brought seeds; a laburnum has grown; a sycamore; lavender bushes have spread out. The sod has become coarse grass. The wind and sun control the composition, half man, half nature. . . .

I SHOULD like to bring to an examination of conscience and to repentance those who, with all the ferocity of their hatred, of their fright, of their poverty of spirit, of their lack of vitality, devote themselves with a fatal stubbornness to the destruction and hindrance of what is most beautiful in this age and in this country of France: invention, courage and creative genius especially concerned with things architectural, where reason and poetry coexist, where wisdom and enterprise join hands.

When the cathedrals were white, Europe had already organized the crafts under the driving impulse of techniques. . . .

Garden on Corbusier's eighth-floor apartment, Paris. 1940-46.







(FONDATION LE CORBUSIER, L1.13.194)

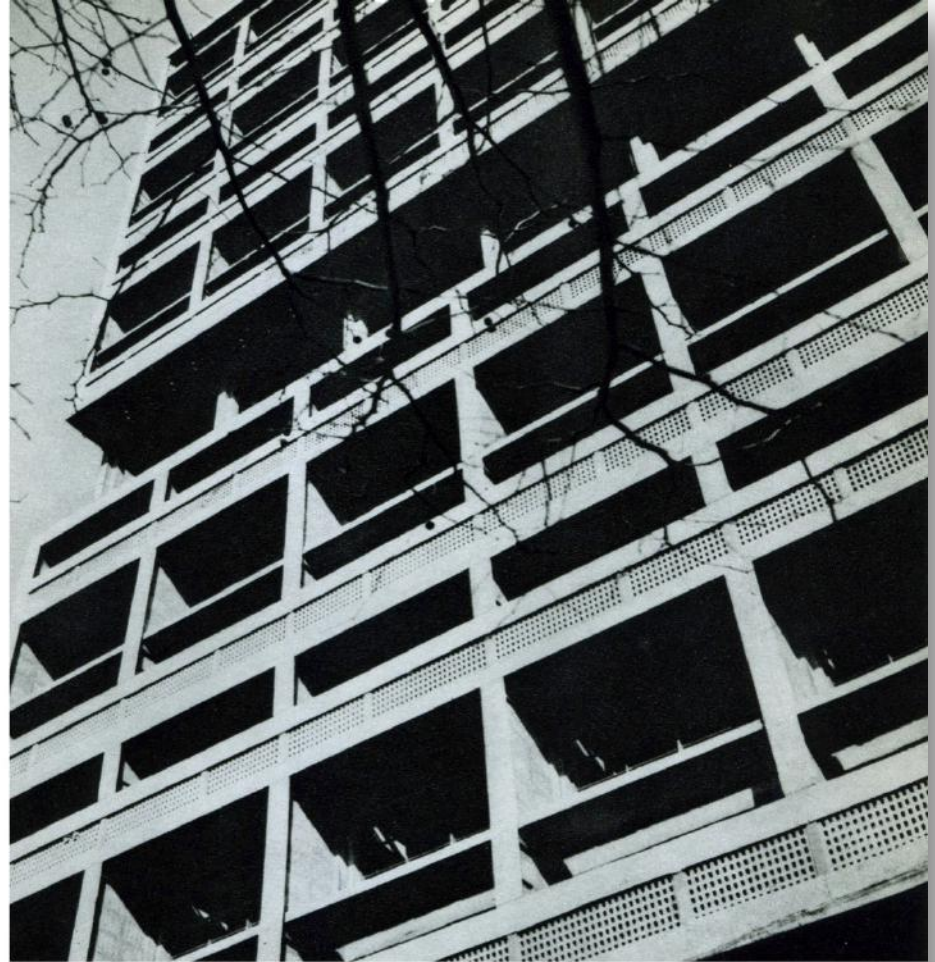


Fig. 74 - Le béton vibré et le béton armé producteurs d'une esthétique architecturale.



Fig. 75 - Du béton brut.



Fig. 76 - Sculpture dans un coffrage courant.



Fig. 77 - Contrastes des formes et unité de matière.



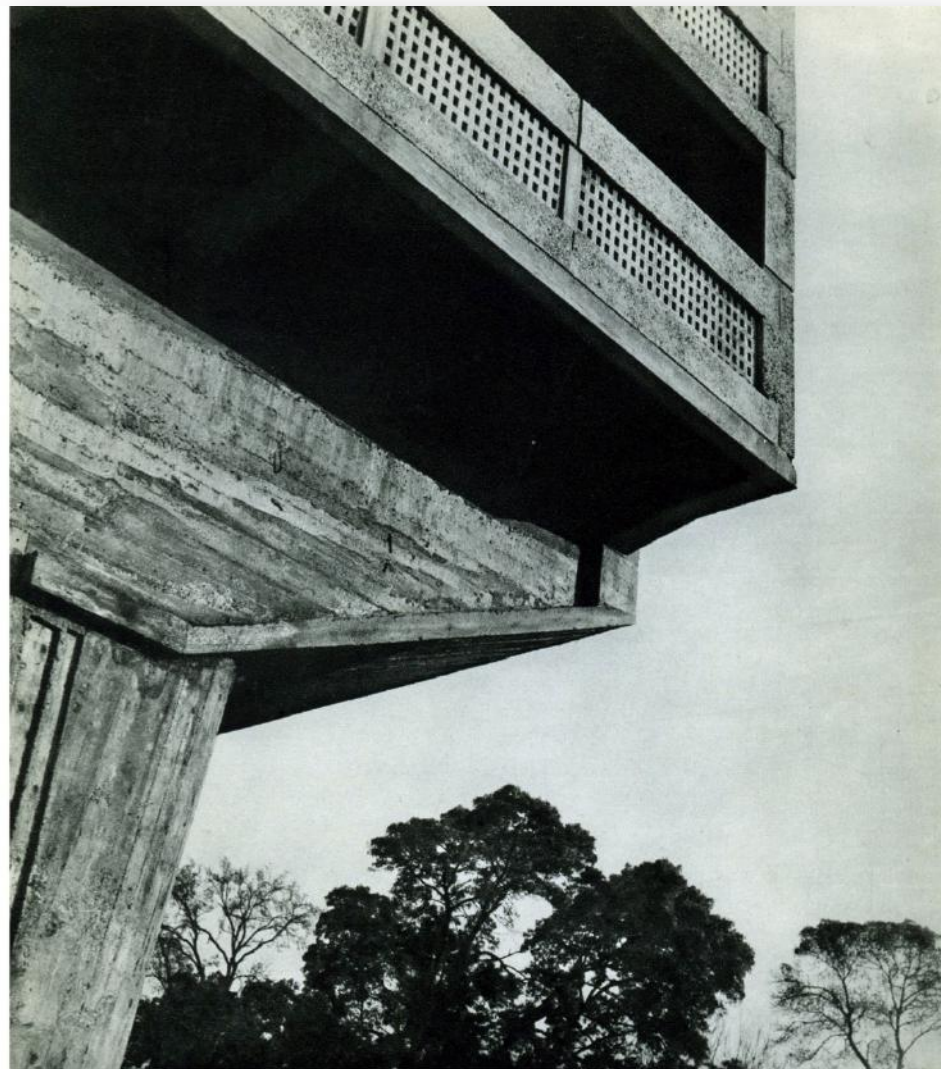
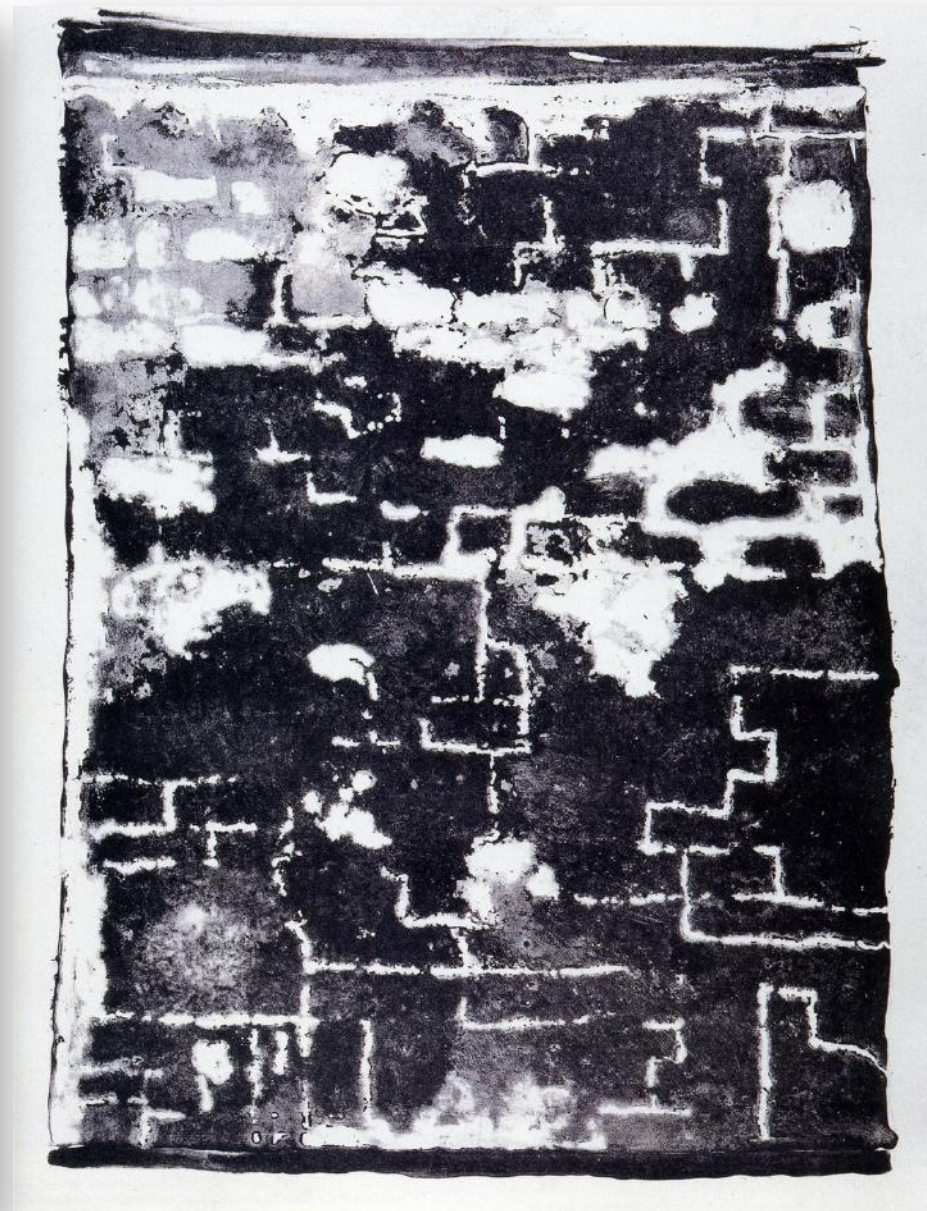


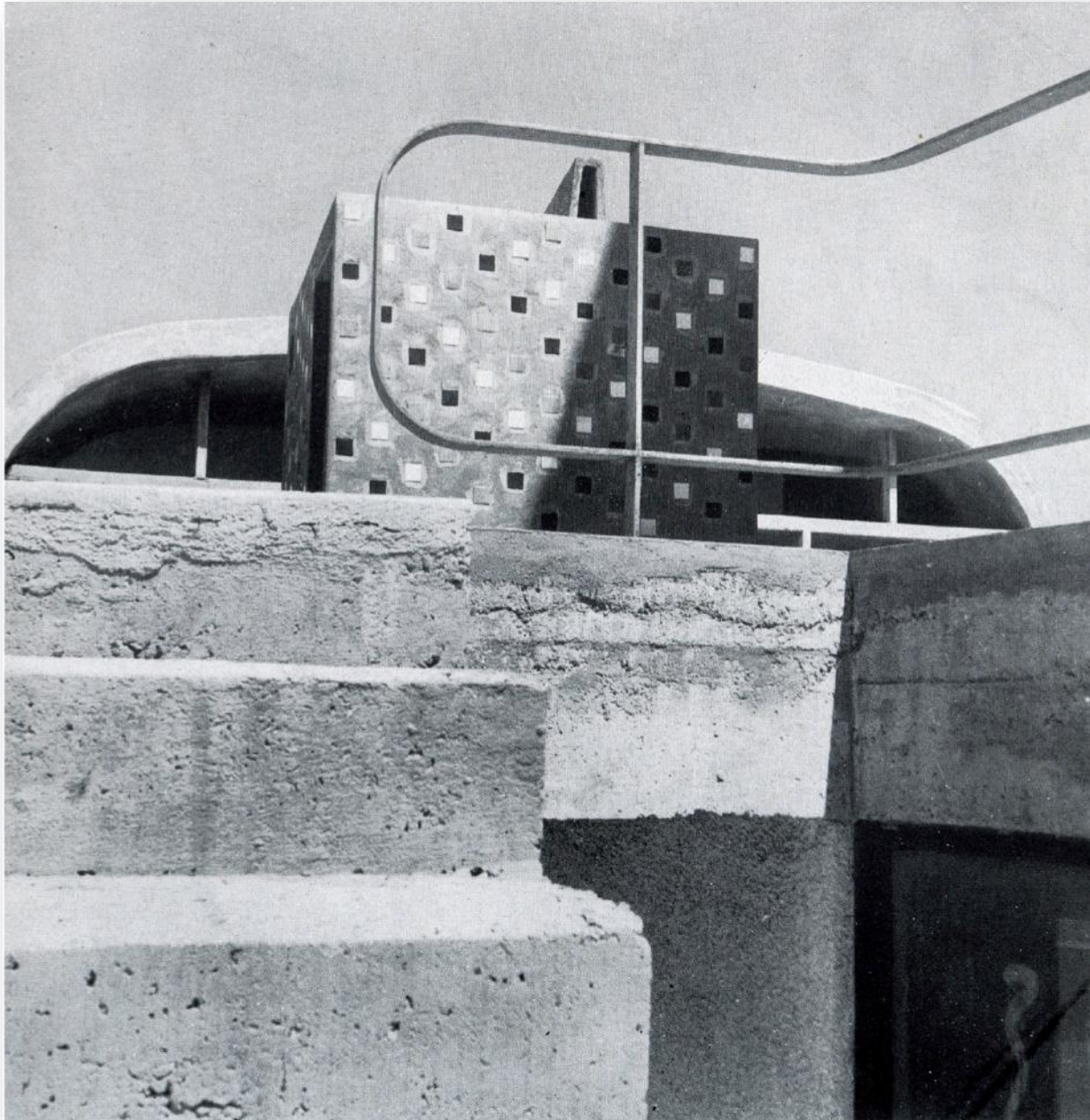
Fig. 3

L'unité de Marseille. Manifestation esthétique d'un robuste, sain et loyal emploi du béton armé. Le matériau se colore avec le temps, reconstituant l'aspect des masses rocheuses des montagnes environnantes qui ont fourni l'apport essentiel de l'agglomérat.





**PHOTOGRAPHIE DE L'UNITÉ D'HABITATION DE MARSEILLE PRISE POUR DOCUMENTER LES MALFAÇONS DU BÉTON BRUT  
(WILLY BOESIGER, ÉD., *LE CORBUSIER. ŒUVRE COMPLÈTE 1946-52, ZÜRICH, 1953*)**



Un exemple frappant de malfaçon de béton armé considéré comme l'un des éléments constitutifs d'une symphonie plastique

LE CORBUSIER, TAUREAU I, 26-27 AVRIL 1952



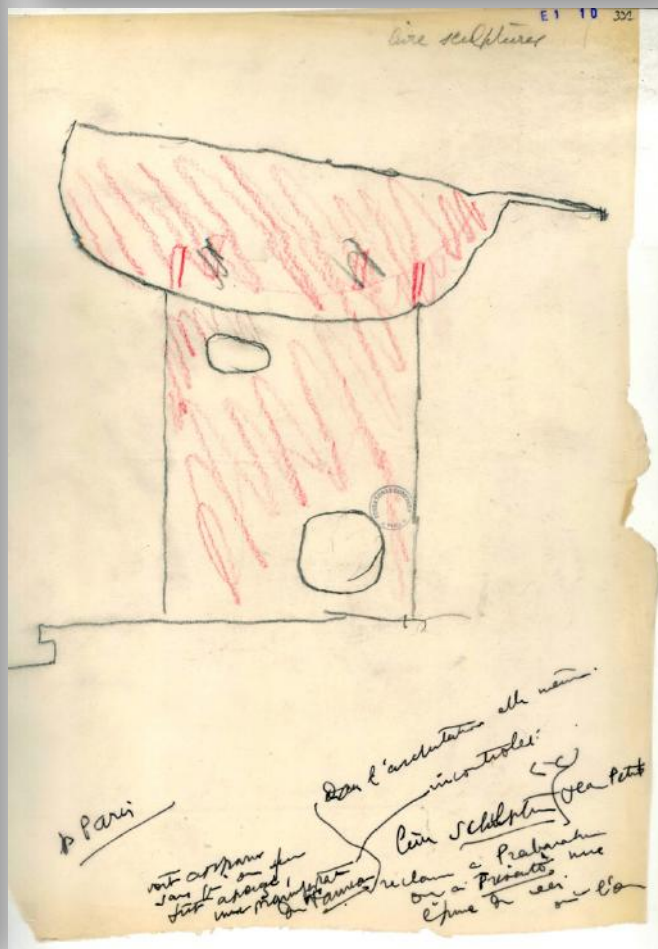
LE CORBUSIER, CARNET F25, N. 786, AVRIL 1952



PHOTOGRAPHIE D'UNE LOCOMOTIVE ABANDONNÉE ("MINOTAURE," IV, 1937)



LE CORBUSIER, PALAIS DE L'ASSEMBLÉE, CHANDIGARH, 1951-63

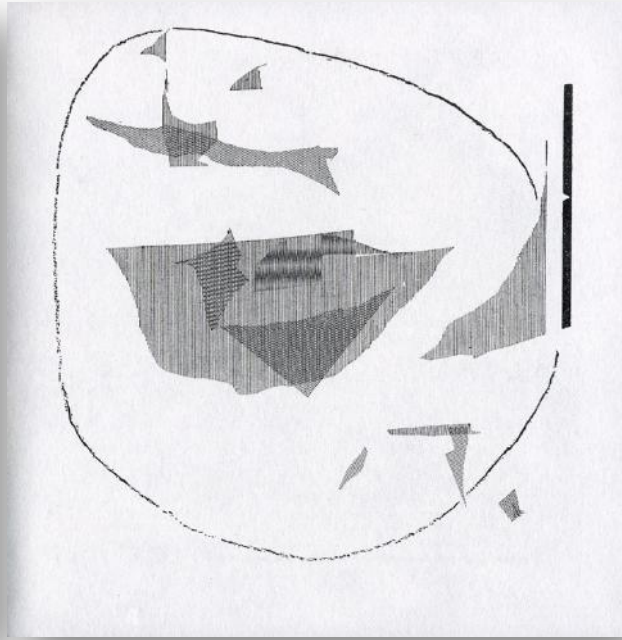
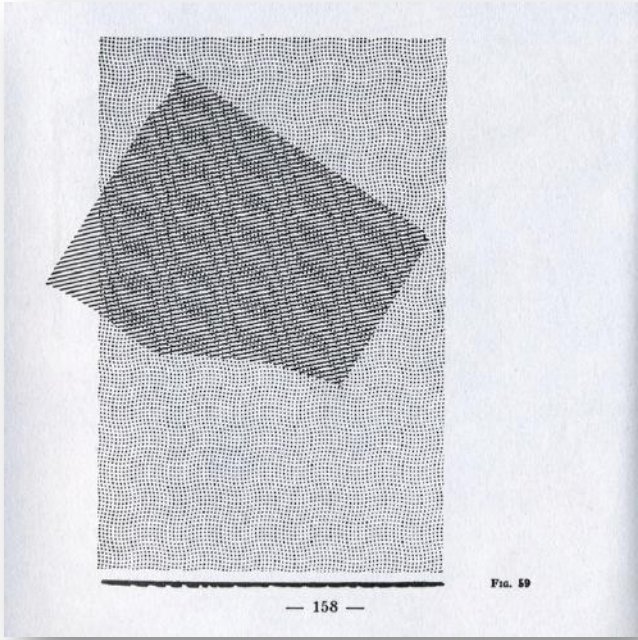


à Paris

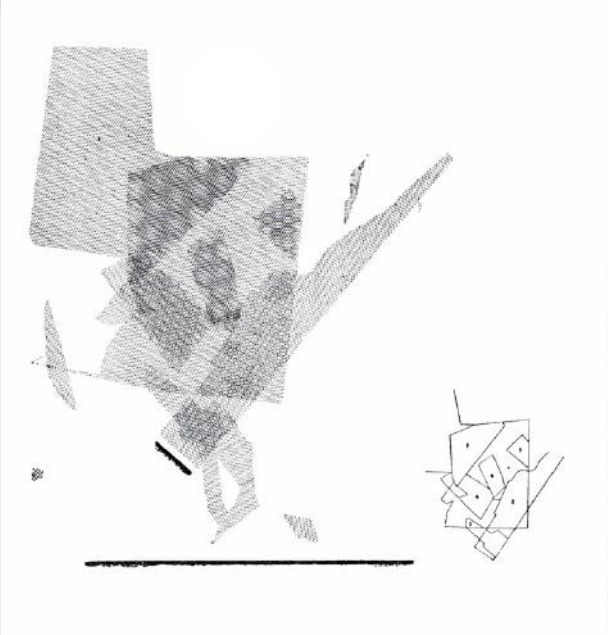
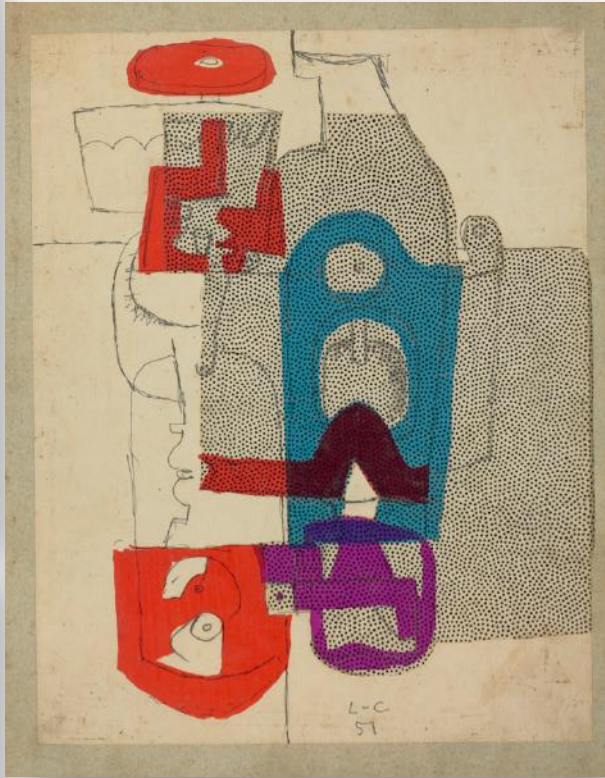
Donc l'architecture elle-même  
incontrôlée:  
C'est Schickel (ou petit)  
ou à Prato, une  
chambre de son  
si l'a



**LE CORBUSIER, COMPOSITION AVEC ZIP-A-TONE (LE CORBUSIER, MODULOR 2, PARIS, 1955)**



**LE CORBUSIER, ÉTUDE POUR TAPISSERIE, 1951  
(FONDATION LE CORBUSIER, D.PC103R)**



**EXPOSITION *LE MOUVEMENT*, GALERIE DENISE RENÉ, PARIS, 6-30 AVRIL 1955**





**LE CORBUSIER, VILLA SHODHAN, AHMEDABAD,  
1954-57 (FONDATION LE CORBUSIER, L3.9.19, 20)**



**LE CORBUSIER, UNITÉ D'HABITATION,  
REZÉ-LÈS-NANTES, 1948-55**



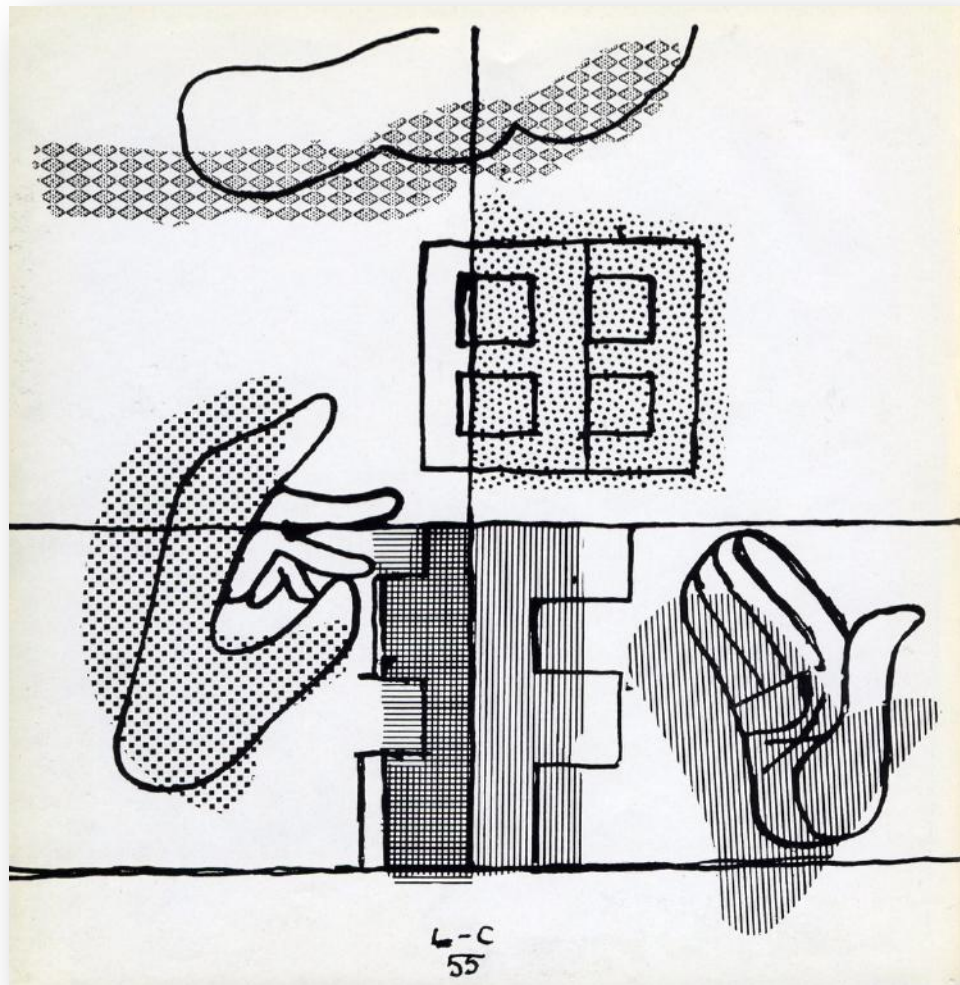
**(FONDATION LE CORBUSIER, L2.20.91)**

**JESÛS-RAFAEL SOTO, SPIRALE, 1955**





**LE CORBUSIER, COMPOSITION TYPOGRAPHIQUE**  
(LE CORBUSIER, *RONCHAMP*, ZÜRICH, 1957)



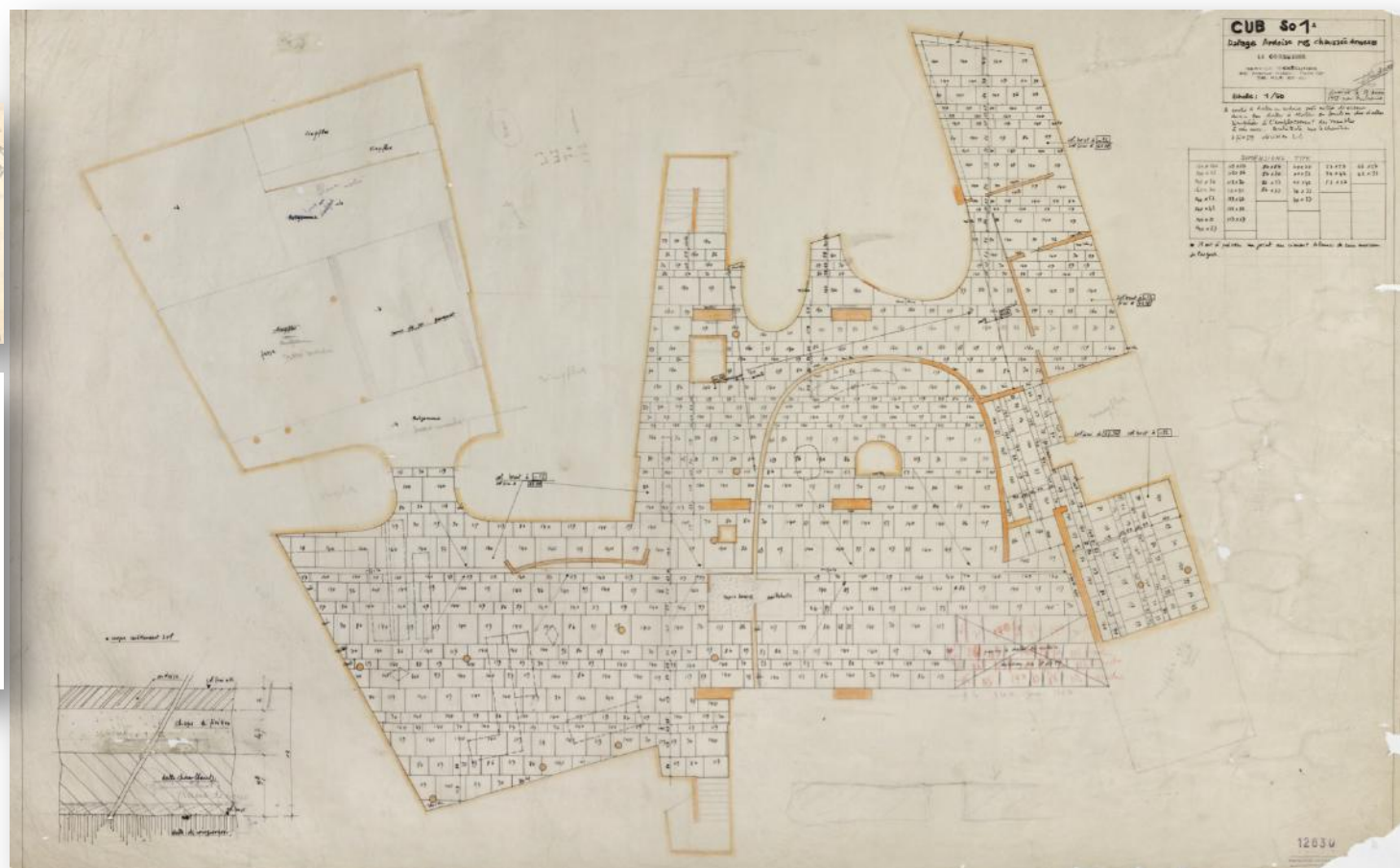
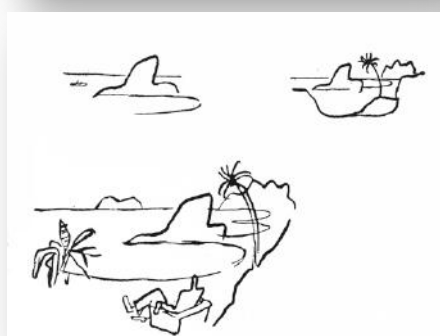
**MÉTAL DÉPLOYÉ MONTÉ POUR LA CONSTRUCTION DU MUR SUD DE LA CHAPELLE DE RONCHAMP** (FONDATION LE CORBUSIER, L3.2.53)



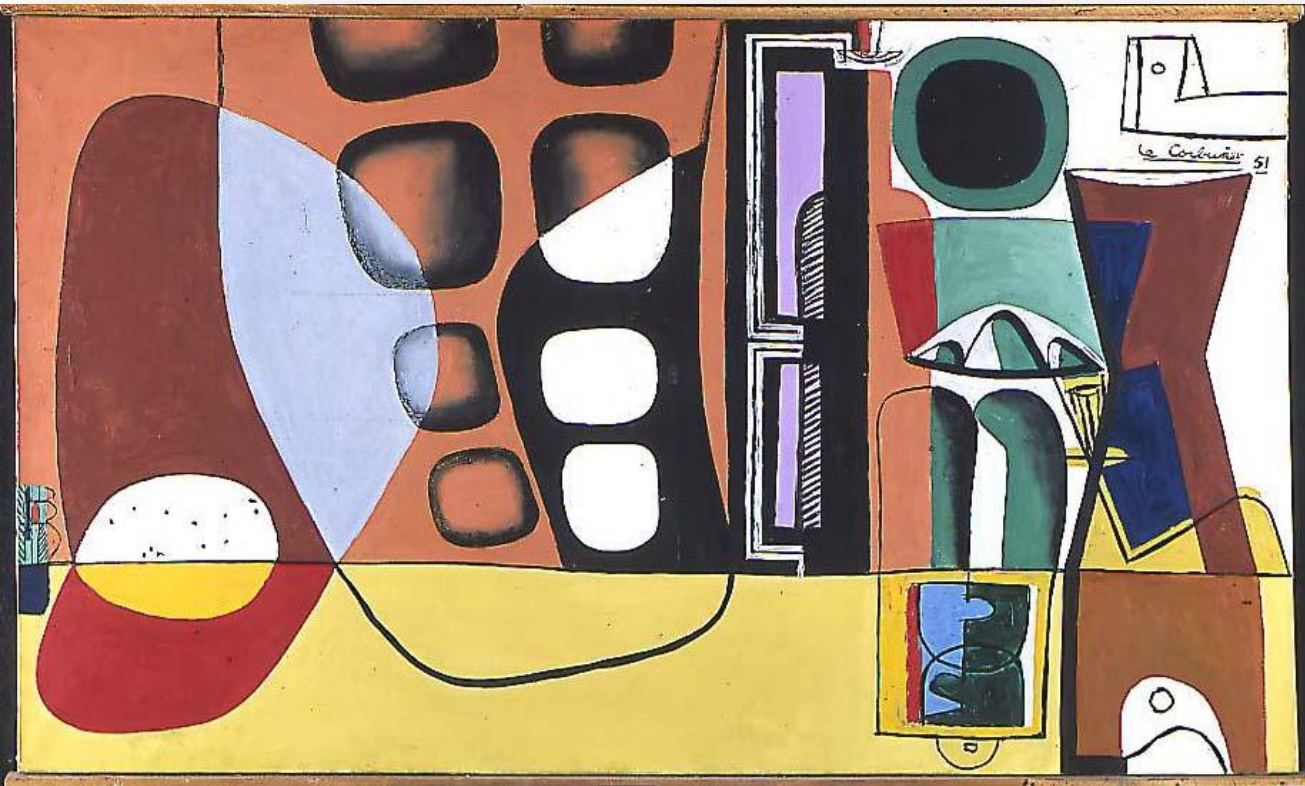


## LE CORBUSIER AVEC LUCIO COSTA, PAVILLON DU BRÉSIL, CITÉ UNIVERSITAIRE, PARIS, 1952-59 (FONDATION LE CORBUSIER, 12630)

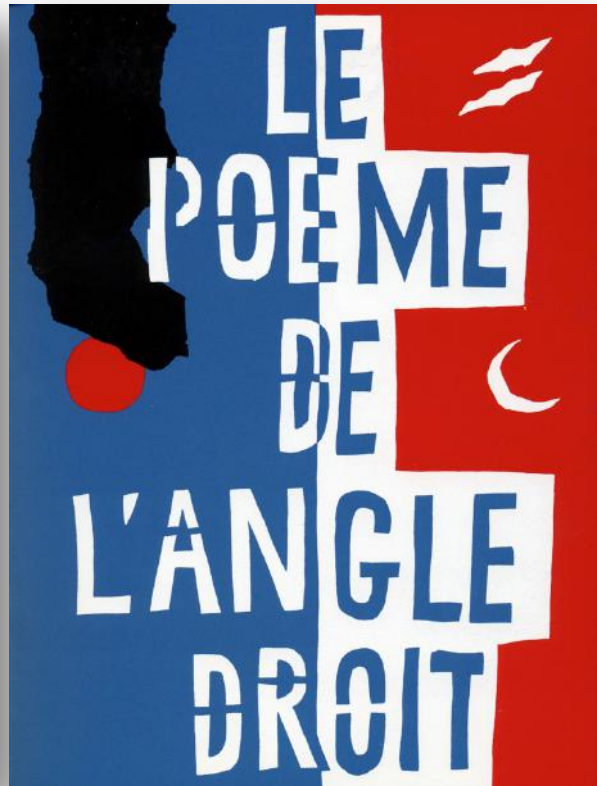
### LE CORBUSIER, DESSINS DE LA CÔTE DE RIO DE JANEIRO



LE CORBUSIER, ANNIBAL SIMLA, 1951



LE CORBUSIER, LE POÈME DE L'ANGLE DROIT, PARIS, 1955



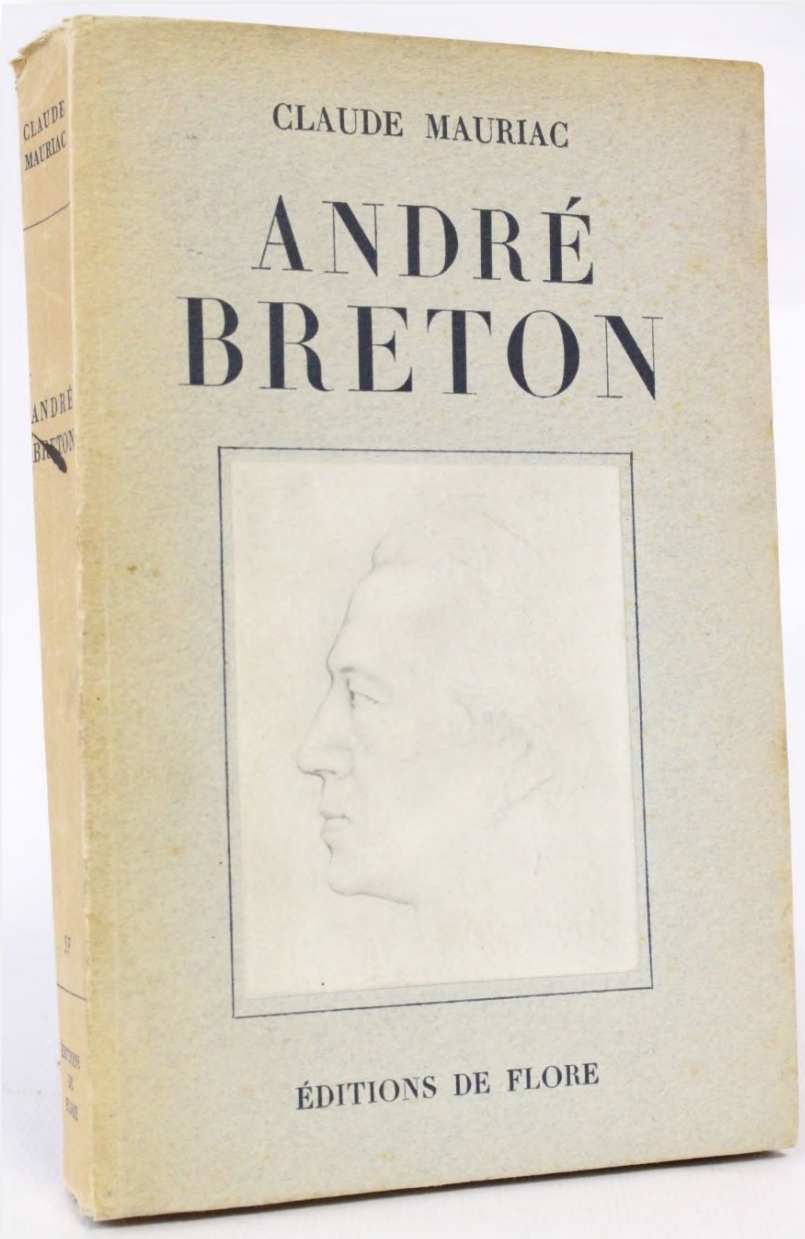
Sa valeur est en  
 ceci: le corps humain  
 choisi comme support  
 admissible des nombres  
 ... Voilà la proportion  
 la proportion qui met  
 de l'ordre dans nos  
 rapports avec  
 l'environnement

Pourquoi pas?  
 Peu nous chaut  
 en cette matière  
 l'avis de la baleine  
 de l'angle des rochers  
 ou celui de l'abeille.





CLAUDE MAURIAC, *ANDRÉ BRETON*, PARIS, 1949



« J'AI ICI L'ALBUM NOIR NIVOLA II OÙ J'AI RASSEMBLÉ EN MAI (?) 53 LES THÈMES DE MON ŒUVRE PEINTE POUR LES INSCRIRE DANS LE MANUSCRIT POÈME ANGLE < +. CES THÈMES CHERCHÉS DANS MES SKETCHBOOKS, ALBUMS, TABLEAUX ETC. SONT EMPILÉS SANS ORDRE NI CHRONOLOGIE, PAGE APRÈS PAGE. MAIS LEUR JUXTAPOSITION HÉTÉROCLITE EST VALABLE, PARFOIS INTENSE, ACTIVE - UTILISÉE DIRECTEMENT DANS LES PAGES DU POÈME. OÙ EST DONC L'UNITÉ ? VOICI MA RÉPONSE : ELLE EST DANS LA PRÉSENCE. LA PRÉSENCE DE QUI ? DU PÈRE CORBU GRANDI ! CIRCA 50 ANNÉES DE MA RECHERCHE CONTINUE. DONC: UNITÉ, CONTINUITÉ, CONTINUITÉ ETC. »

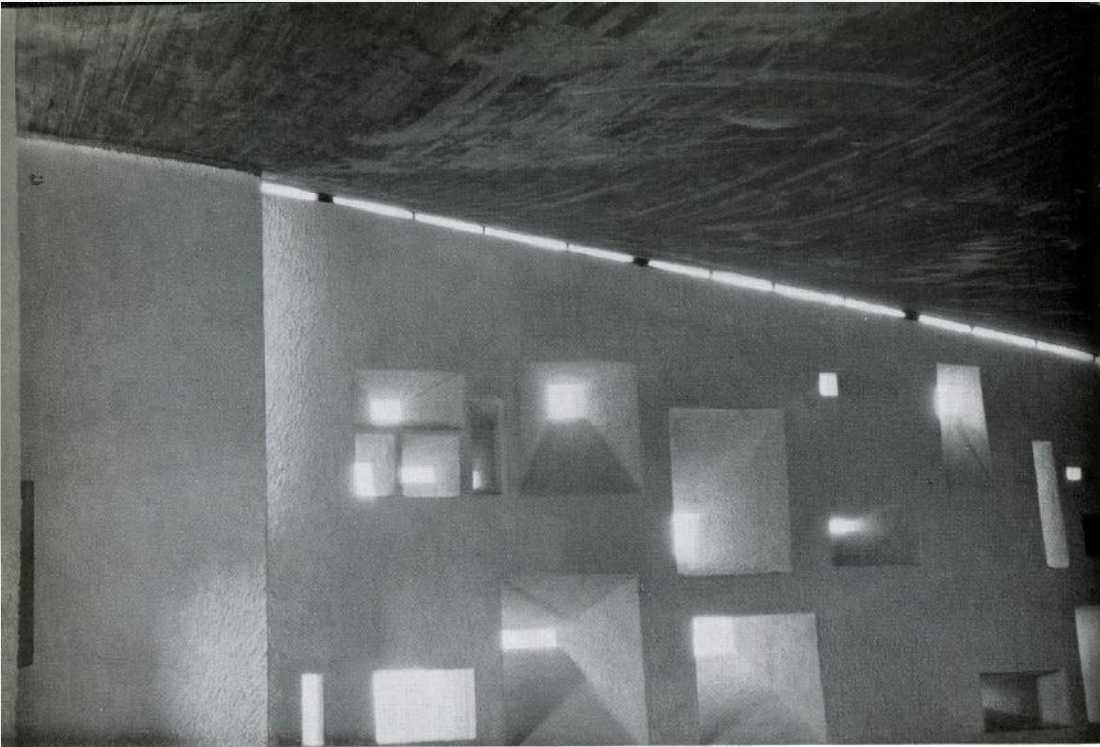
ANNOTATIONS DE LE CORBUSIER

« LES PAPIERS COLLÉS, DÉCHIRÉS, DANS POÈME < + ONT UNE REALITÉ, UNE EXISTENCE, UNE VERITÉ »

ANNOTATIONS DE LE CORBUSIER

**LE CORBUSIER, UNITÉ D'HABITATION, MARSEILLE, 1945-52**

**PAGE DE : LE CORBUSIER, RONCHAMP, ZÜRICH, 1957**

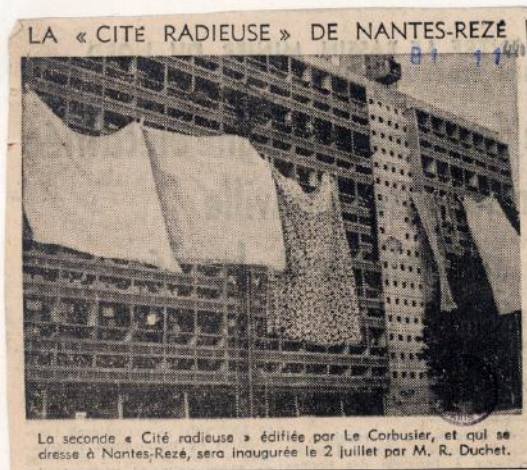




Note relative à "L'ESPACE INDICIBLE"

Publier la photo "lessive" du Figaro, distribuée dans les journaux de France la veille de l'inauguration de Rezé.

le 7 septembre 1955



F  
LC

+ plus 20 M  
 + tout le hon  
 pt meson  
 conseil des B. B. L. L.  
 ma plainte devant  
 l'ord. de Paris  
 Marché

**« LORSQU'UNE TÂCHE M'EST CONFIEE, J'AI POUR HABITUDE DE LA METTRE AU-DEDANS DE MA MEMOIRE, C'EST-À-DIRE DE NE ME PERMETTRE AUCUN CROQUIS PENDANT DES MOIS. LA TÊTE HUMAINE EST AINSI FAITE QU'ELLE POSSÈDE UNE CERTAINE INDÉPENDANCE: C'EST UNE BOÎTE DANS LAQUELLE ON PEUT VERSER EN VRAC LES ÉLÉMENTS D'UN PROBLÈME. ON LAISSE ALORS 'FLOTTER', 'MIJOTER', 'FERMENTER'. PUIS UN JOUR, UNE INITIATIVE SPONTANÉE DE L'ÊTRE INTÉRIEUR, LE DÉCLIC, SE PRODUIT ; ON PREND, UN CRAYON, UN FUSAIN, DES CRAYONS DE COULEUR (LA COULEUR EST LA CLEF DE LA DÉMARCHE) ET ON ACCOUCHE SUR LE PAPIER: L'IDÉE SORT, - L'ENFANT SORT, IL EST VENU AU MONDE, IL EST NÉ »**

**LE CORBUSIER, *TEXTES ET DESSINS POUR RONCHAMP*, PARIS, 1965**



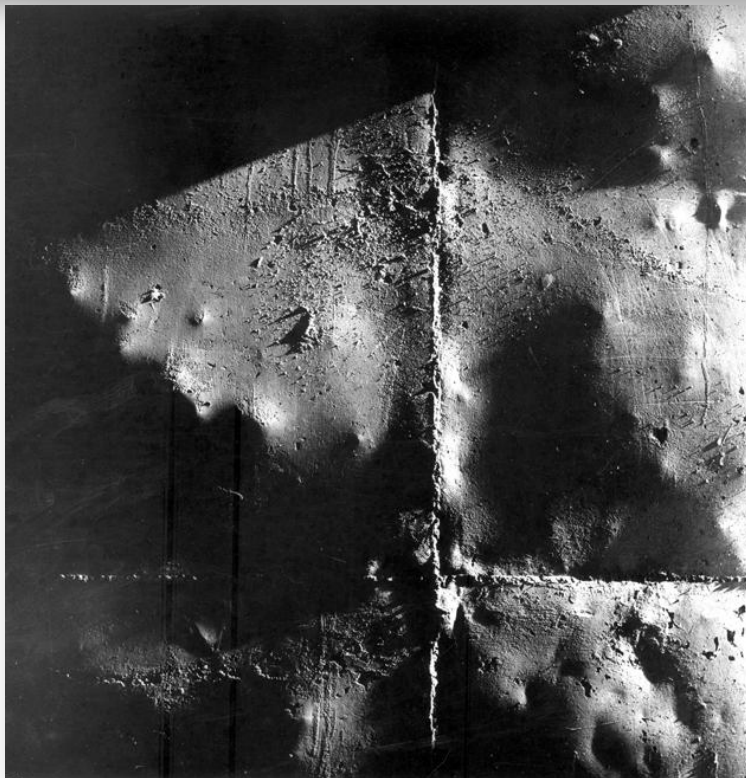
**PHOTOGRAPHIE DE L'ATELIER DANS  
L'APPARTEMENT DE LE CORBUSIER,  
24 RUE NUNGESSER-ET-COLI, PARIS  
(FONDATION LE CORBUSIER, L2.10.78)**



**PHOTOGRAPHIES DU SECRÉTARIAT DE CHANDIGARH PRISES EN 1950 POUR DOCUMENTER LES MALFAÇONS DU BÉTON BRUT**  
(FONDATION LE CORBUSIER, L3.12.74, 257-62 ; WILLY BOESIGER, ÉD., *LE CORBUSIER. ŒUVRE COMPLÈTE 1952-57*, ZÜRICH, 1957)

*Dossier-contacts/Assemblée*  
*9.6.61*

*Chandigarh Assemblée.*



La Lumière Noire est une des cirfs

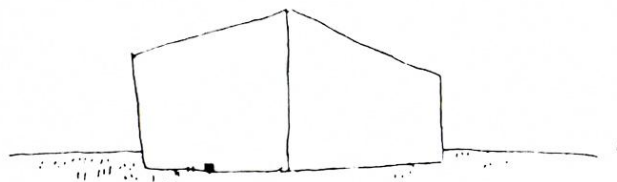
Planche 11

MUSEE DU XX<sup>e</sup> SIECLE

LES "PROLONGEMENTS" DU  
MUSEE A CROISSANCE  
ILLIMITEE :

II. La "Boite à  
Miracles"

conférences  
audiovisuelles  
musique  
danse  
théâtre  
jeux électro-  
niques



La "Boite à miracles"

La "Boite à Miracles"

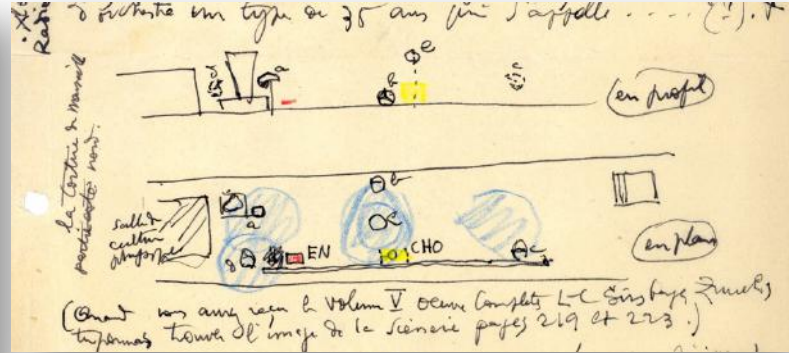
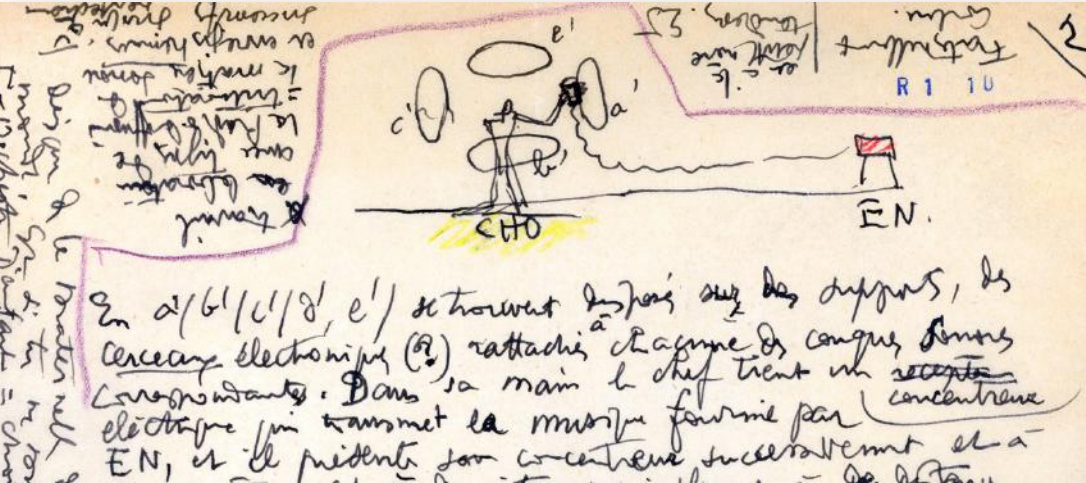
"... Le véritable constructeur, l'architecte, peut concevoir les bâtiments qui vous seront le plus utiles, car il possède au plus haut degré la connaissance des volumes."

Il peut, en fait créer une boîte magique renfermant tout ce que vous pouvez désirer. Dès l'entrée en jeu de la "Boite à Miracles" scène et acteurs se matérialisent; la "Boite à Miracles" est un cube; avec elle sont données toutes choses nécessaires à la fabrication des miracles, lévitation, manipulation, distraction, etc...

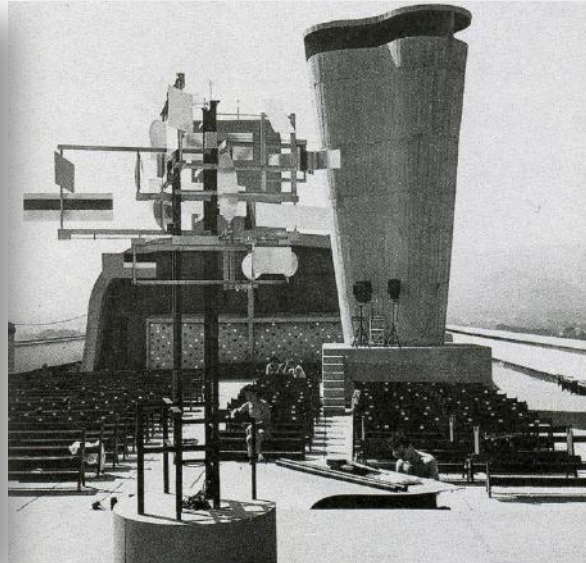
L'intérieur du cube est vide, mais votre esprit inventif le remplira de tous vos rêves, dans la manière des représentations de la vieille "comedia dell'arte"."



**LE CORBUSIER CROQUIS ET ANNOTATIONS POUR LA SCÉNOGRAPHIE DES SPECTACLES ORGANISÉS SUR LE TOIT DE L'UNITÉ D'HABITATION DE MARSEILLE (LE CORBUSIER, LETTRE À ALBERT JEANNERET, 31 AOÛT 1953, FONDATION LE CORBUSIER, R1.10.573)**

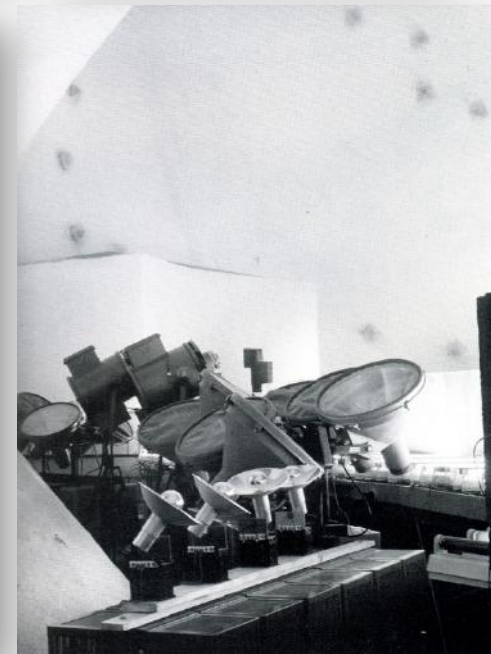
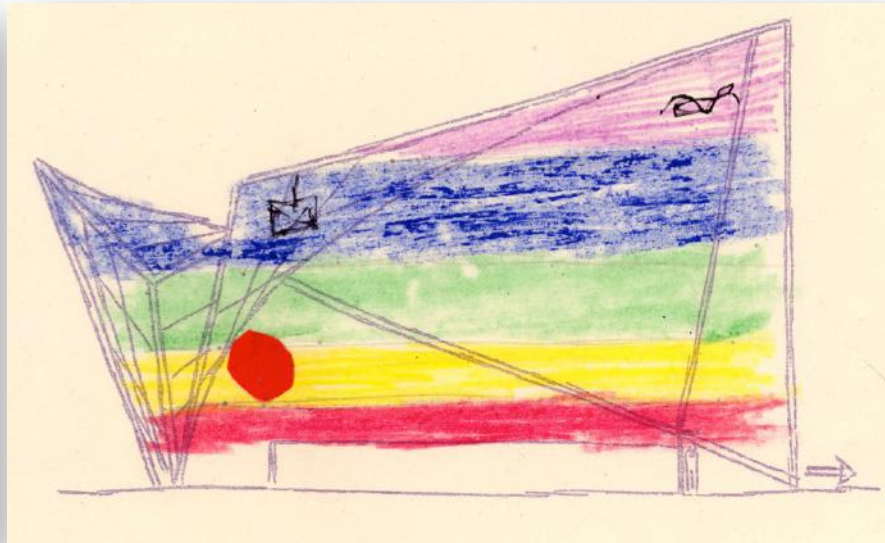


**JACQUES POLIERI AVEC L'ATELIER LE CORBUSIER, "FESTIVAL DE L'ART D'AVANT-GARDE", UNITÉ D'HABITATION, MARSEILLE, 4-14 AOÛT 1956**





**LE CORBUSIER, POÈME ÉLECTRONIQUE (1956-58), PAVILLON PHILIPS, EXPOSITION UNIVERSELLE, BRUXELLES, 1958 (FONDATION LE CORBUSIER)**





**« JEUX ÉLECTRONIQUES MOT TROUVÉ SPONTANÉ LE 4 MARS 1958. [...] NON PAS LE THÉÂTRE ÉLECTR[ONIQUE] OU LA MUSIC HALL [ÉLECTRONIQUE] LE CONCERT [ÉLECTRONIQUE] LA TRAGÉDIE [ÉLECTRONIQUE] LA COMÉDIE [ÉLECTRONIQUE] [...]. LES JEUX ÉLECTRONIQUES FAISANT APPEL À TOUT CE QUI EST AUJOURD'HUI ET DEMAIN ET JAMAIS HIER »**

**LE CORBUSIER, CARNET M52**