

Inégalités :

talents, luttes, héritages ?

**Christian Baudelot
Ecole normale supérieure
Mercredi 30 Mars 2011**

Le bonheur des uns
fait
le malheur des autres....

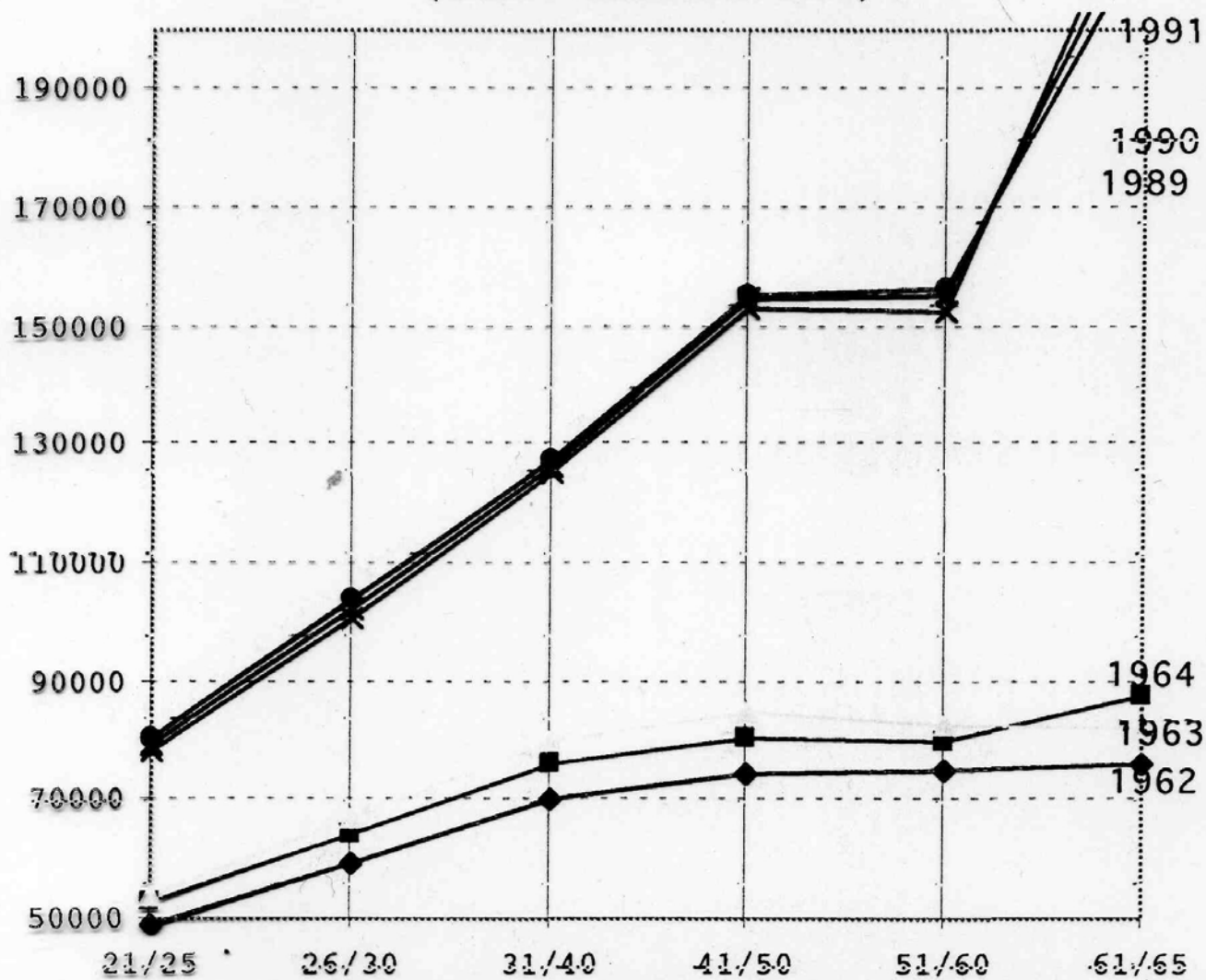
.... et vice versa

1. Jeunesse

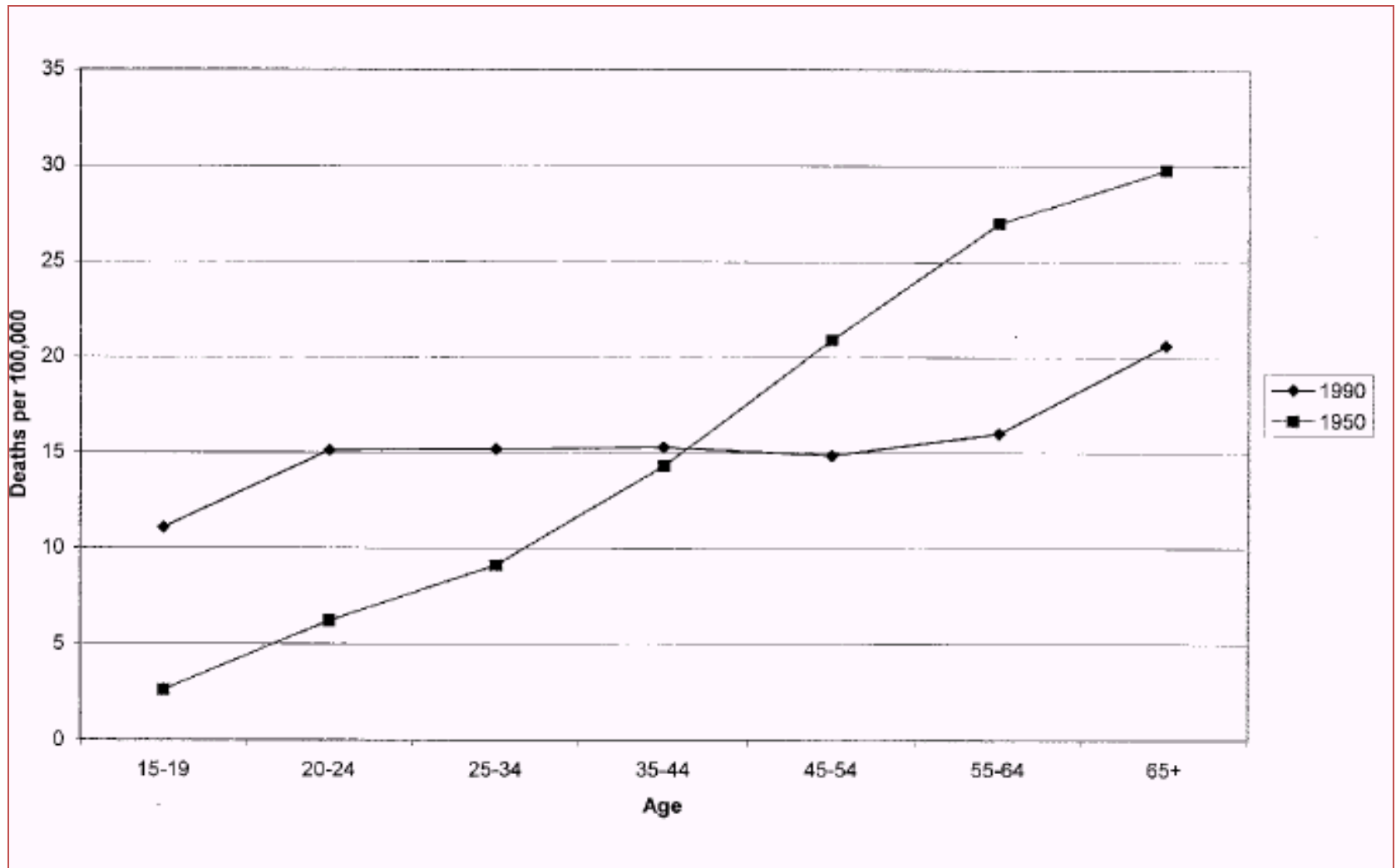
2. Logement

3. Ecole

Salaires nets annuels moyens des hommes selon l'âge
(francs constants 1994)

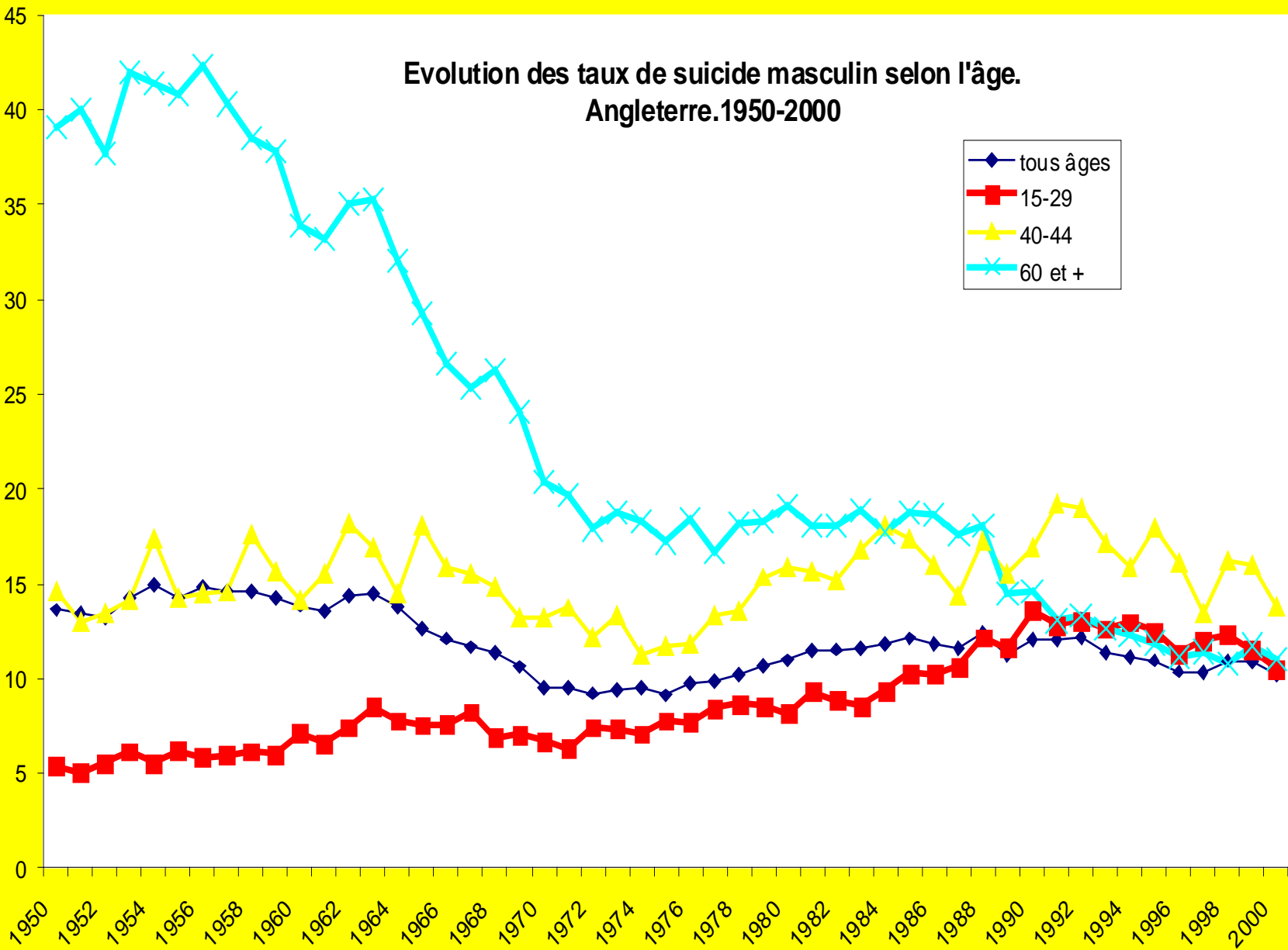


Evolution du suicide aux Etats Unis selon l'âge

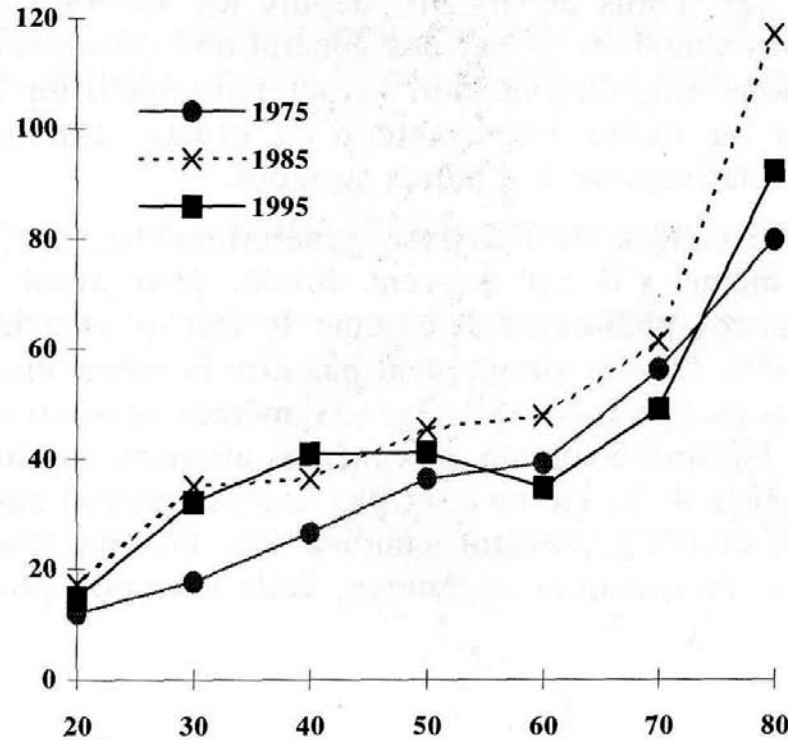


Evolution des taux de suicide masculin selon l'âge. Angleterre.1950-2000

tx de suicide masculin pour 100 000



GRAPHIQUE I. – Profil du taux de suicide par âge décennal (1975-1995)
en suicides (pour 100 000)



Source : Surault (1995) pour les taux 1975 et 1985 ; complété par INSERM (provisoire 1995) pour les nombres de suicidés en 1995, et INSEE (1996d, pp. 32-34) pour la pyramide des âges.

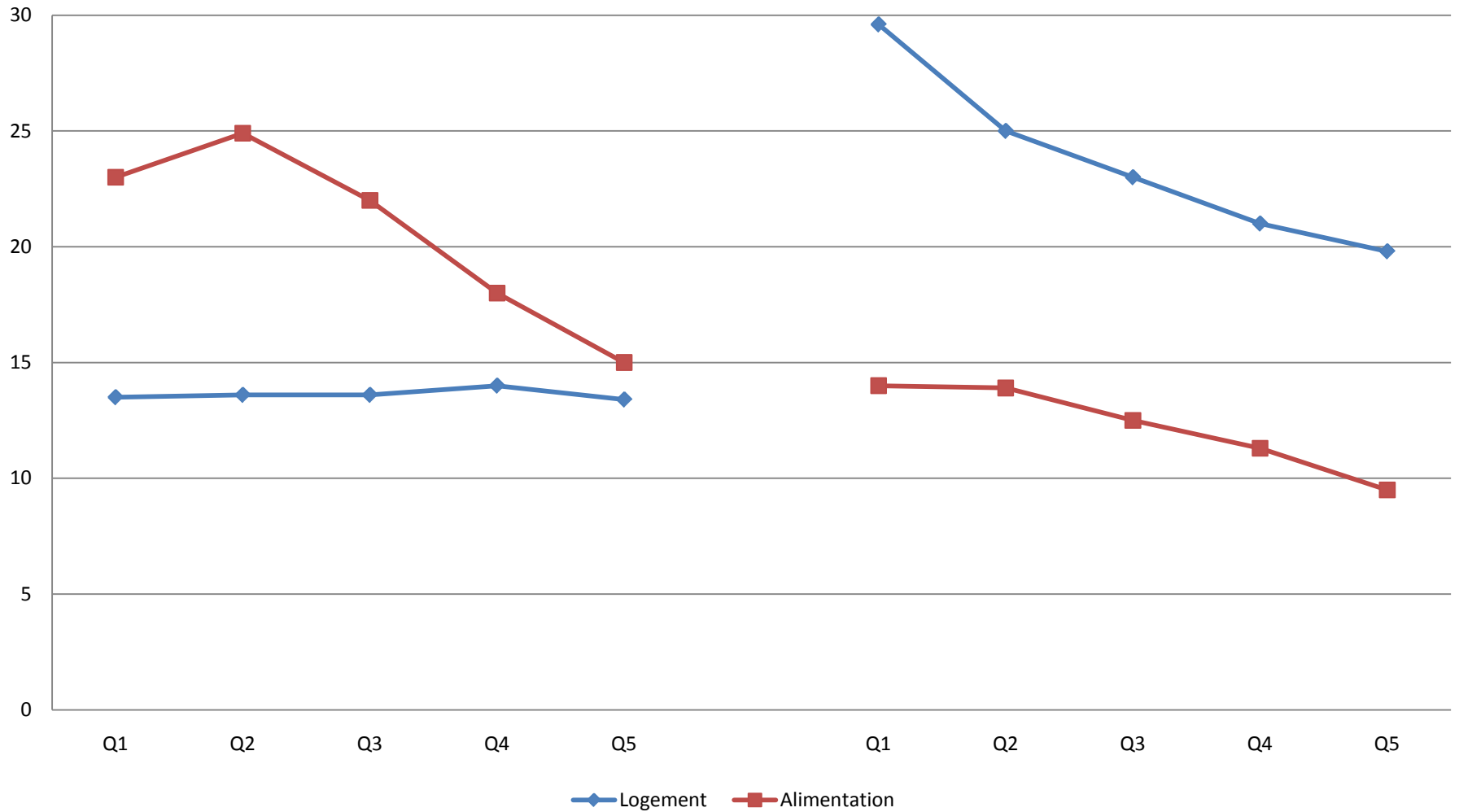
Note : Chaque point représente le taux moyen de suicide de la classe d'âge décennale qui l'entoure : à l'abscisse 20, par exemple, correspond le taux des 15 à 24 ans.

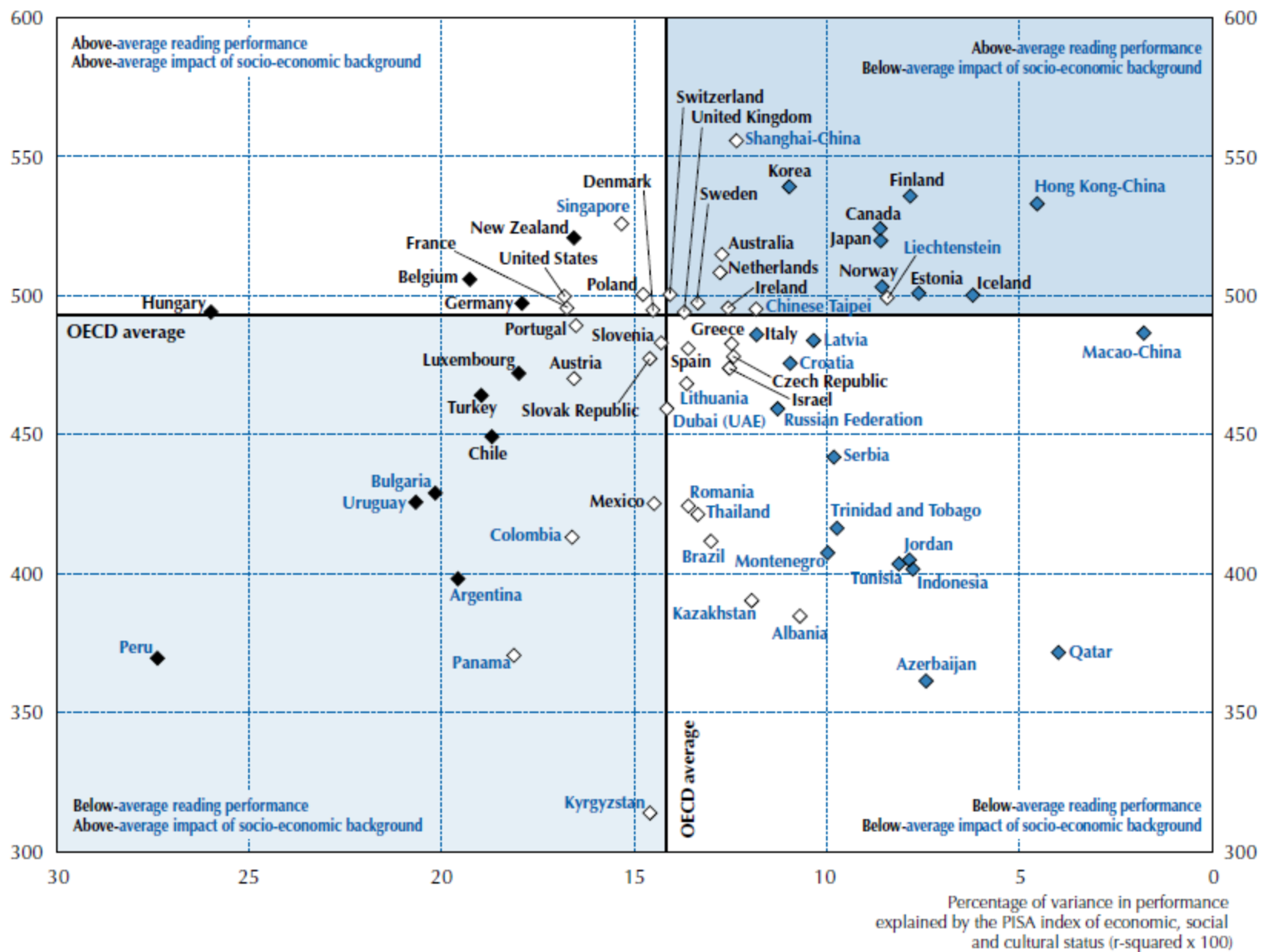
Part du budget consacrée à l'alimentation et au logement


1985

Ile de France

2005

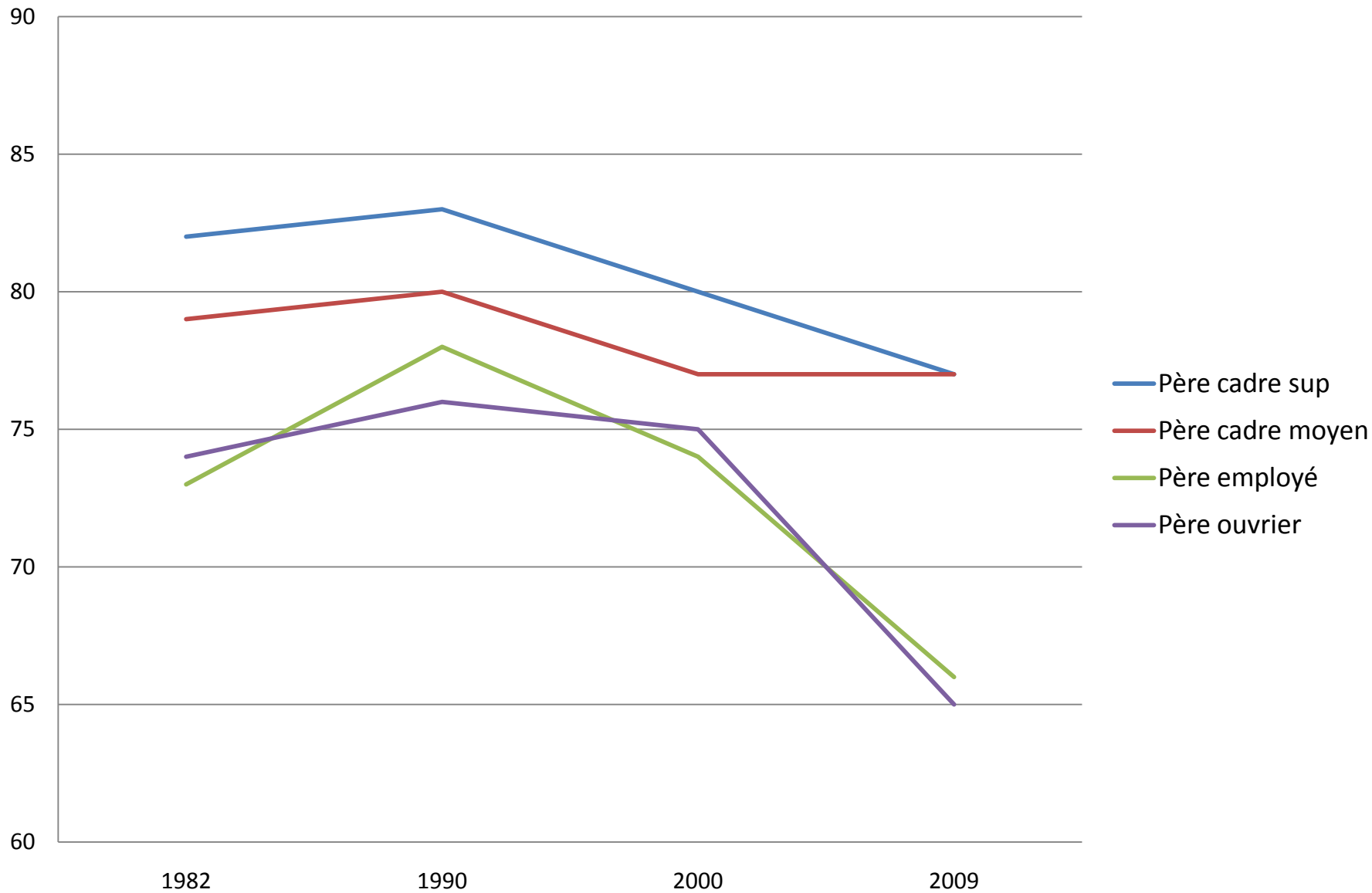




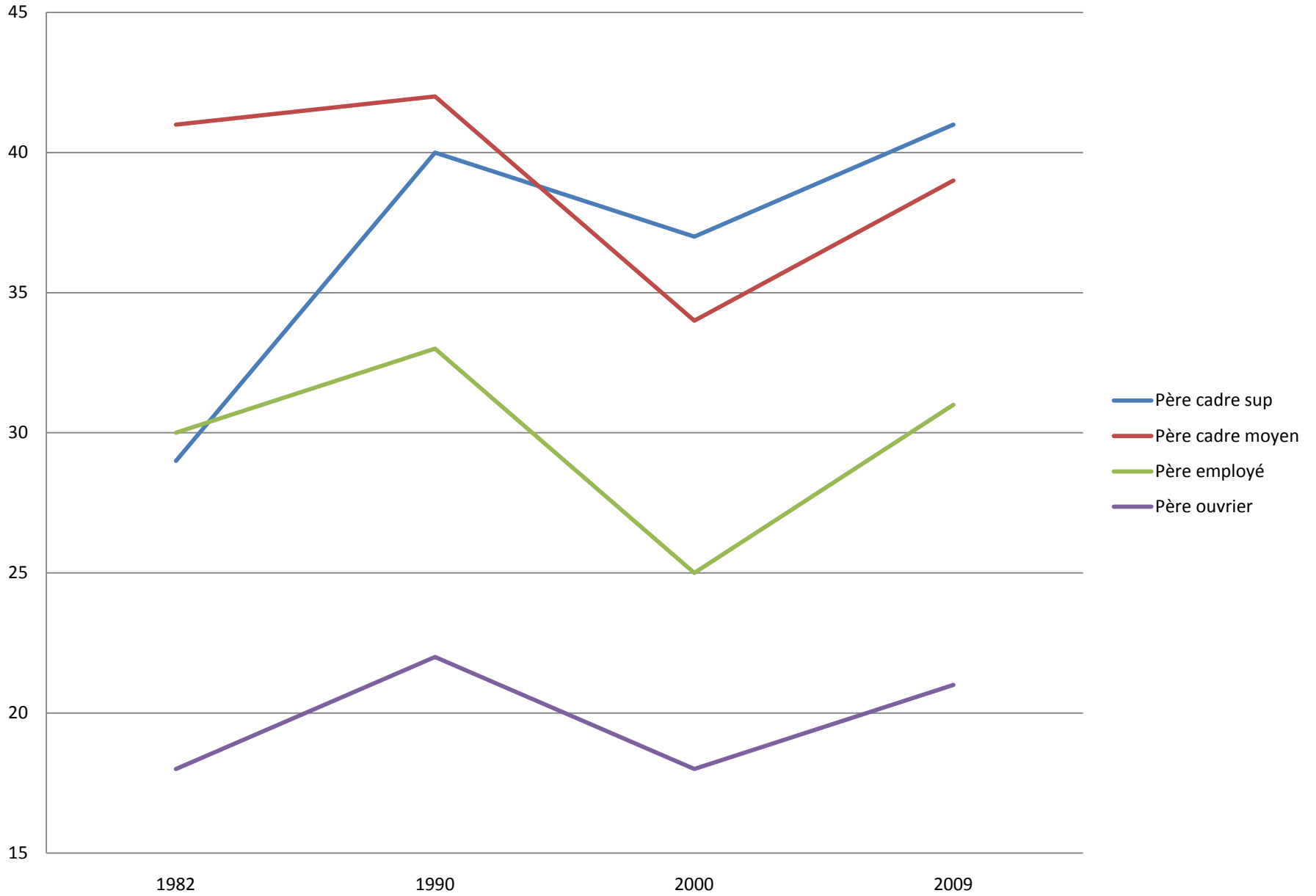
Source: OECD, *PISA 2009 Database*, Table II.3.2.
 StatLink  <http://dx.doi.org/10.1787/888932343589>

	Culture Scientifique		Compréh De l'Écrit		Mathématiques
Finlande	63	Islande	55	Islande	62
Corée	64	Corée	56	Canada	63
Islande	64	Finlande	58	Finlande	66
Canada	68	Japon	70	Norvège	67
Japon	69	Suède	72	Japon	71
Norvège	69	Norvège	74	Italie	71
Italie	76	Italie	74	Corée	77
Suède	77	Danemark	74	Danemark	78
Turquie	84	Espagne	75	Suède	78
Pologne	86	Canada	76	Australie	79
Espagne	87	Australie	83	Irlande	80
Mexique	87	Irlande	84	Espagne	82
Irlande	88	Turquie	85	Pologne	84
Australie	88	Grèce	87	Royaume-Uni	86
Danemark	90	Pays-Bas	90	Pays-Bas	88
Grèce	93	Pologne	91	Mexique	89
Portugal	93	Royaume-Uni	94	Nouvelle-Zélande	89
Autriche	97	Suisse	94	Turquie	94
République tchèque	99	Mexique	96	Autriche	94
Pays-Bas	100	Autriche	98	Suisse	95
Royaume-Uni	103	République tchèque	99	Grèce	95
République slovaque	103	République slovaque	102	Portugal	95
Suisse	105	Nouvelle-Zélande	103	Etats-Unis	101
Hongrie	108	Portugal	109	République slovaque	104
Nouvelle-Zélande	109	Belgique	109	Luxembourg	105
Belgique	110	Hongrie	111	République tchèque	106
Allemagne	111	Allemagne	112	Allemagne	111
Etats-Unis	117	France	112	Belgique	113
Luxembourg	119	Luxembourg	120	France	115
France	122	Etats-Unis	inconnu	Hongrie	117

Probabilité d'être cadre supérieur entre 40 et 50 ans avec un diplôme égal ou supérieur à la Licence selon la profession du père (hommes) Insee Enquêtes Emploi



Probabilités de devenir cadre avec un diplôme inférieur au bac ou sans diplôme



Perception subjective de sa position objective

	Je pense appartenir au tiers des salariés les moins payés	Je pense appartenir au tiers du milieu	Je pense appartenir au tiers des salariés les mieux payés	ENSEMBLE
Tiers le moins payé < 1273 €	40	58	2	100
Tiers du milieu	16	80	4	100
Tiers le mieux payé > 1793 €	5	73	22	100

