

Les droits anglais sur le vin fiscalité indirecte ou protection?

Pierre-Cyrille Hautcoeur
Ecole d'économie de Paris

Les douanes ne sont donc jamais bonnes pour favoriser l'industrie d'un pays; mais on peut en prendre la défense comme d'une machine fiscale; et jusqu'au moment où les hommes auront appris les moyens de se faire gouverner à bon marché, ils doivent supporter de forts droits d'entrées aussi-bien qu'un fort impôt sur les terres. J.-B. S.

Dépenses alimentaires anglaises

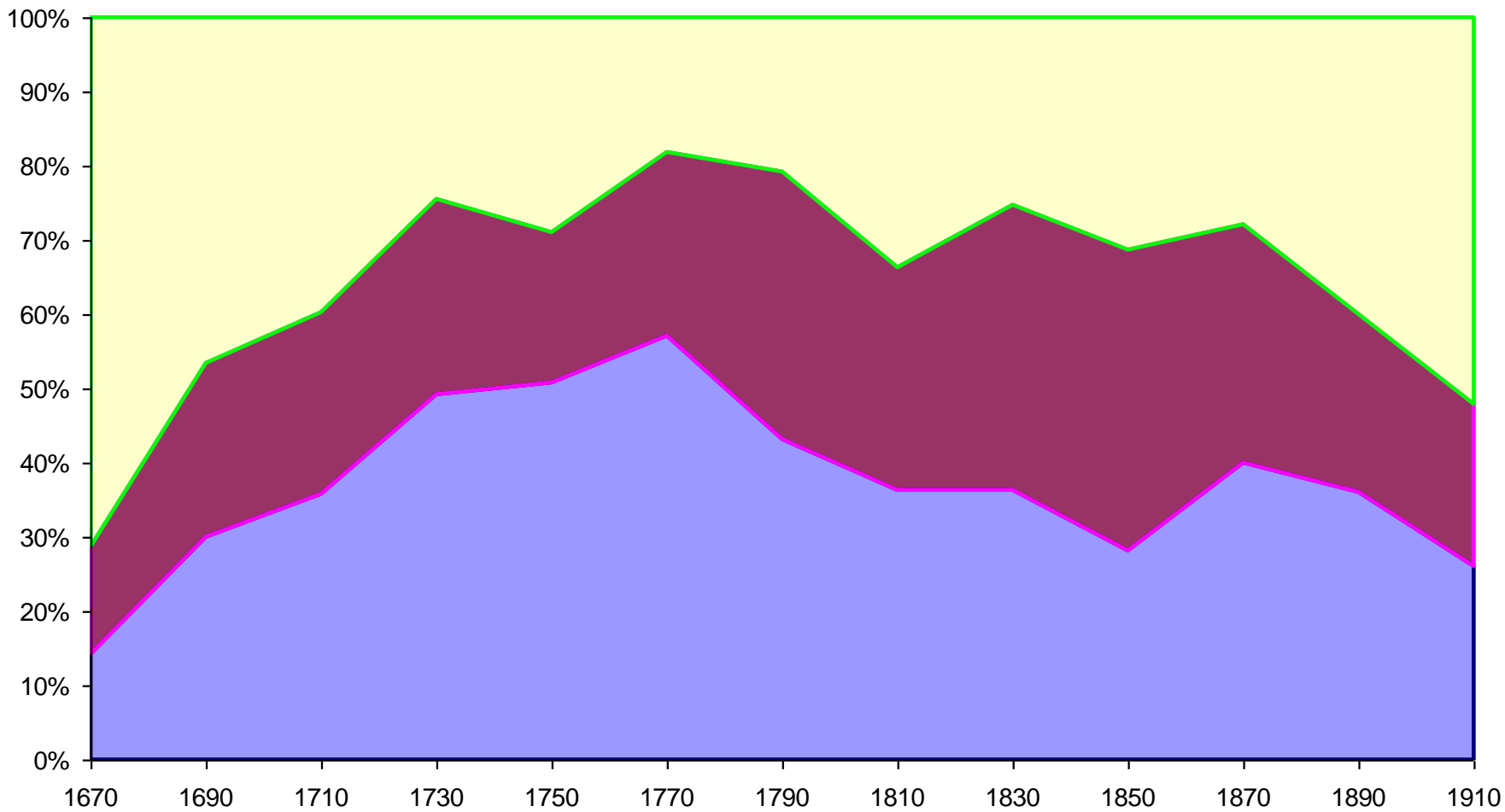
(Horrell, 1996)

Items	1801 (million £)	1841 (million £)
Starch and farinose		
Flour	52.2	28.7
Bread	35.6	34.5
Oatmeal	5.0	11.9
Barley	2.9	—
Total	95.7	75.1
Meat	25.0	44.4
Tea and coffee		
Tea	5.6	9.2
Coffee	0.1	1.7
Total	5.7	10.9
Sugar	10.7	12.6
Other food		
Vegetables	6.8	12.0
Malt	7.5	2.3
Wine	4.5	3.0
Foreign spirits	4.7	3.7
Home-distilled spirits	2.2	7.2
Total	25.7	28.2
Beer	14.9	34.1
Total expenditure	177.7	205.3

Structure de la fiscalité anglaise, 1665-1810

(O'Brien 1988 et Daunton 2005)

<i>5 year averages centering on</i>	<i>Excises and stamps levied on domestic productions and services</i>		<i>Customs duties levied on retained imports</i>		<i>Direct taxes levied on manifestations of wealth and income</i>	
	<i>£m</i>	<i>%</i>	<i>£m</i>	<i>%</i>	<i>£m</i>	<i>%</i>
1665	0.3	23	0.4	31	0.6	46
1670	0.2	14	0.2	14	1.0	72
1675	0.5	31	0.5	31	0.6	38
1680	0.4	28	0.5	36	0.5	36
1685	0.4	36	0.6	55	0.1	9
1690	0.9	30	0.7	23	1.4	47
1695	0.8	27	0.8	27	1.4	47
1700	1.7	35	1.2	25	1.9	40
1705	1.8	34	1.5	28	2.0	38
1710	1.9	36	1.3	25	2.1	40
1715	2.4	44	1.5	28	1.5	28
1720	2.8	46	1.7	28	1.6	26
1725	3.1	53	1.6	27	1.2	20
1730	3.0	49	1.6	26	1.5	25
1735	3.2	55	1.6	28	1.0	17
1740	3.2	52	1.5	24	1.5	24
1745	3.1	48	1.3	20	2.1	32
1750	3.5	51	1.4	20	2.0	29
1755	3.8	54	1.7	24	1.5	21
1760	4.1	49	1.9	23	2.3	28
1765	5.5	55	2.2	22	2.3	23
1770	6.0	57	2.6	25	1.9	18
1775	6.3	58	2.6	24	1.9	18
1780	6.6	56	2.6	22	2.6	22
1785	7.8	57	3.3	24	2.7	20
1790	7.5	43	6.3	36	3.6	21
1795	8.9	44	7.2	36	4.0	20
1800	11.5	36	11.5	36	8.8	28
1805	19.4	41	16.4	35	11.2	24
1810	22.9	36	18.8	30	21.2	34



■ impôts indirects ■ droits de douane ■ impôts directs

Principaux produits fiscaux (vers 1790)

(O'Brien 1988)

<i>Impôts</i>	<i>Rapport annuel moyen (en millier de £)</i>	<i>Type d'impôt</i>	<i>Pourcentage</i>
—	—	—	—
<i>1) Impôts directs</i>			
Foncier	2 037	direct	12,8
Fenêtres	769	direct	4,8
Transports	186	direct	1,2
Maisons	147	direct	0,9
Domestiques	129	direct	0,8
Chevaux	120	direct	0,8
Sous total	3 388	direct	21,3

*Autres impôts :**2) sur la consommation alimentaire*

Thé	583	droit de douane	3,6
Sucre	999	droit de douane	6,3
Sel	425	indirect	2,7
Sous total	2 007		12,6

3) sur le chauffage et l'éclairage

Charbon	651	droit de douane	4,1
Bougies	318	indirect	2,0
Sous total	969		6,1

4) sur les matériaux de construction

Briques	109	indirect	0,7
Verre	181	indirect	1,1
Bois	225	droit de douane	1,4
Fers en barre	133	droit de douane	0,8
Sous total	648		4,0

5) sur l'habillement

Étoffes imprimées	226	indirect	1,4
Toiles importées	108	droit de douane	0,7
Cotonnades indiennes	195	droit de douane	1,2
Soie brute	224	droit de douane	1,4
Peaux et pelleterie	257	indirect	1,6
Sous total	1 010		6,3

6) sur les produits de nettoyage

Savon	399	indirect	2,5
Amidon	102	indirect	0,6
Sous total	501		3,1

7) sur les alcools et le tabac

Bière	1 968	indirect	12,3
Malt	1 838	indirect	11,5
Houblon	121	indirect	0,8
Vin	739	droit de douane	4,6
Alcools étrangers	990	droit de douane	6,2
Alcools domestiques	654	indirect	4,1
Tabac	607	droit de douane	3,8
Sous total	6 917		43,3

8) sur les services

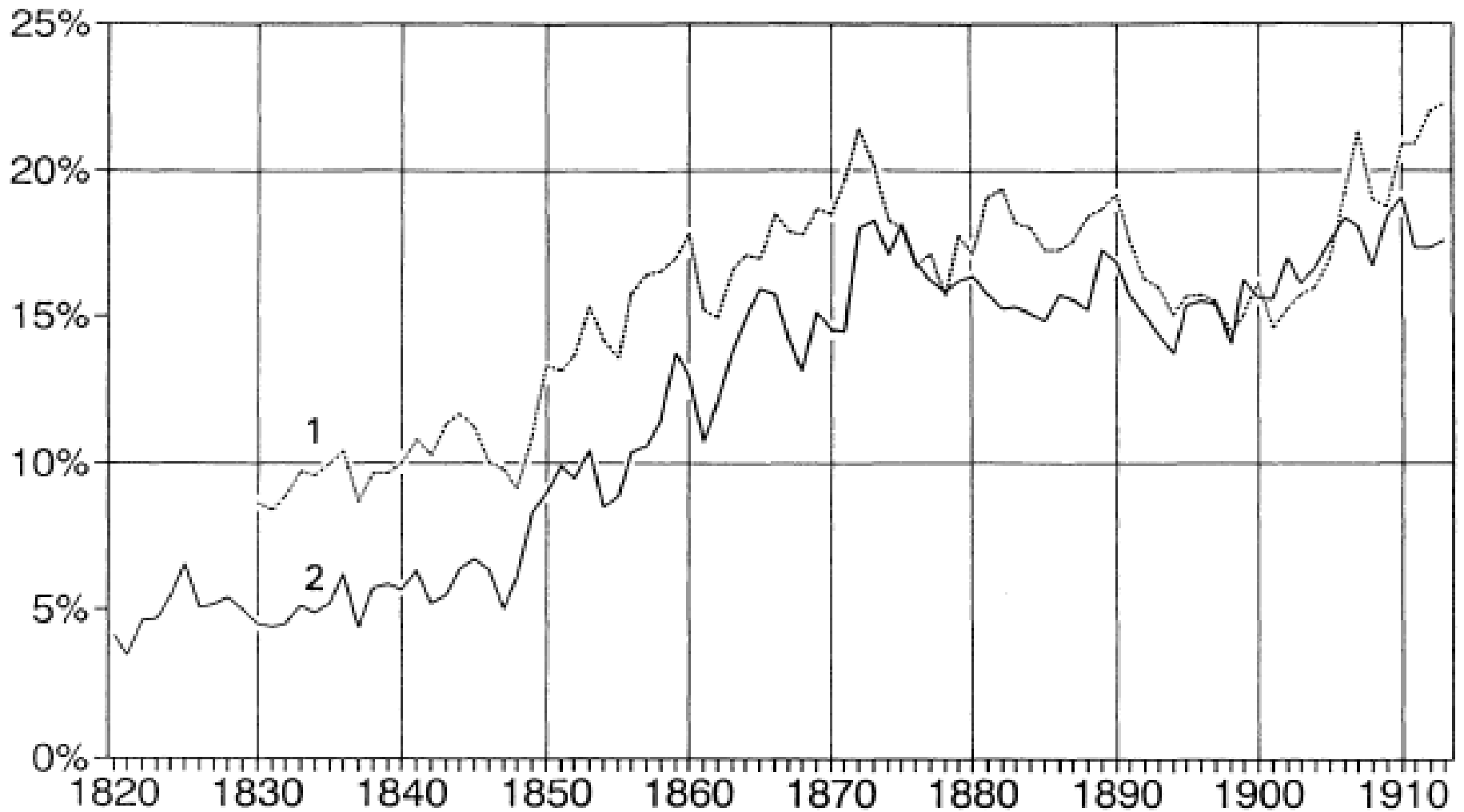
Journaux	150	droit de timbre	0,9
Lettres de change	105	droit de timbre	0,7
Assurances incendie	147	droit de timbre	0,9
Chevaux de poste	131	affermé	0,8
Sous total	533		3,3

Total général

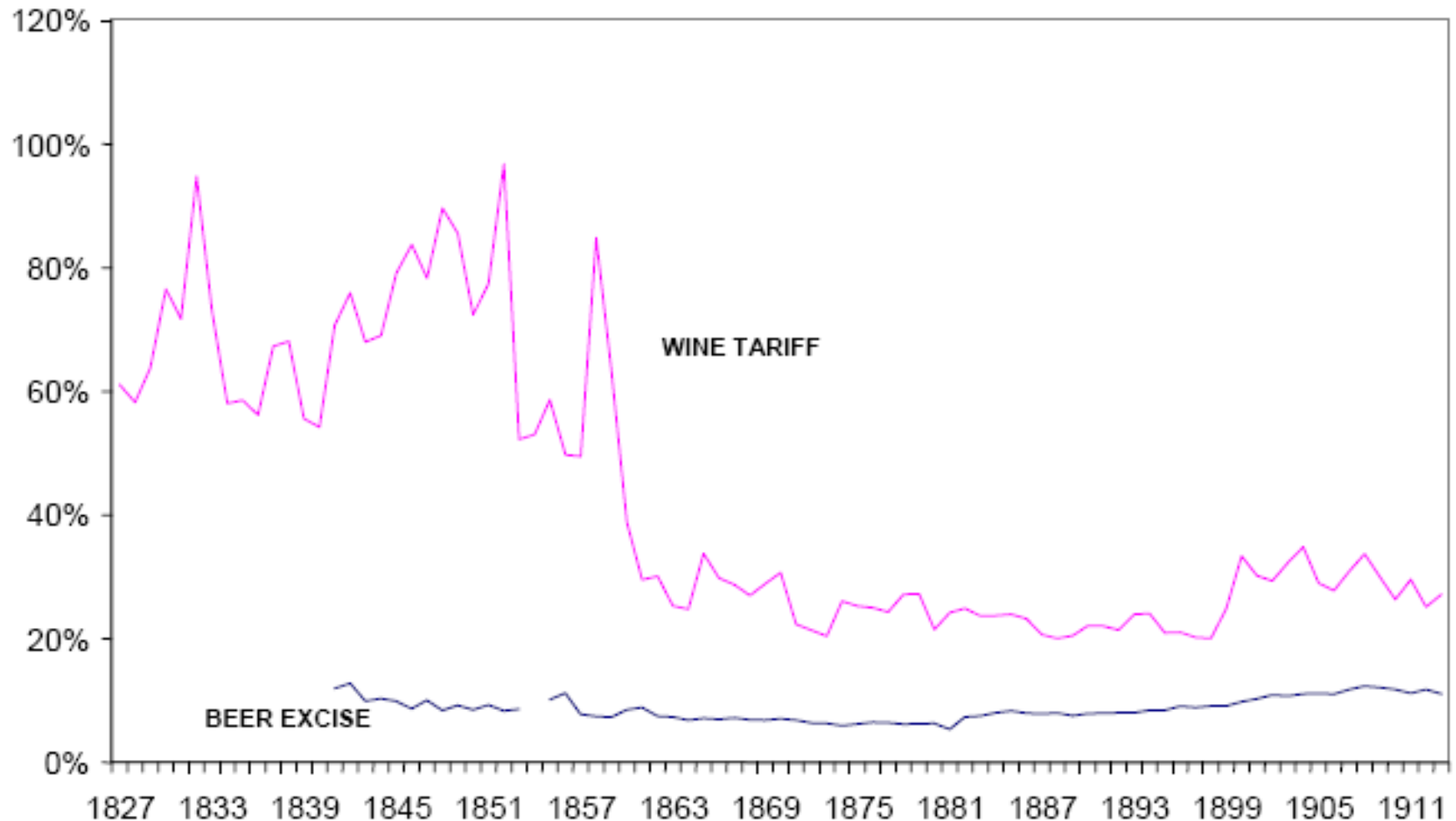
15 973		100,0
--------	--	-------

Part des recettes douanières dans le budget

(1: GB; 2: France) (Nye, 1993)



Droit de douane moyen ad valorem sur le vin comparé au droit d'accise sur la bière (1827-1913)



Importations britanniques

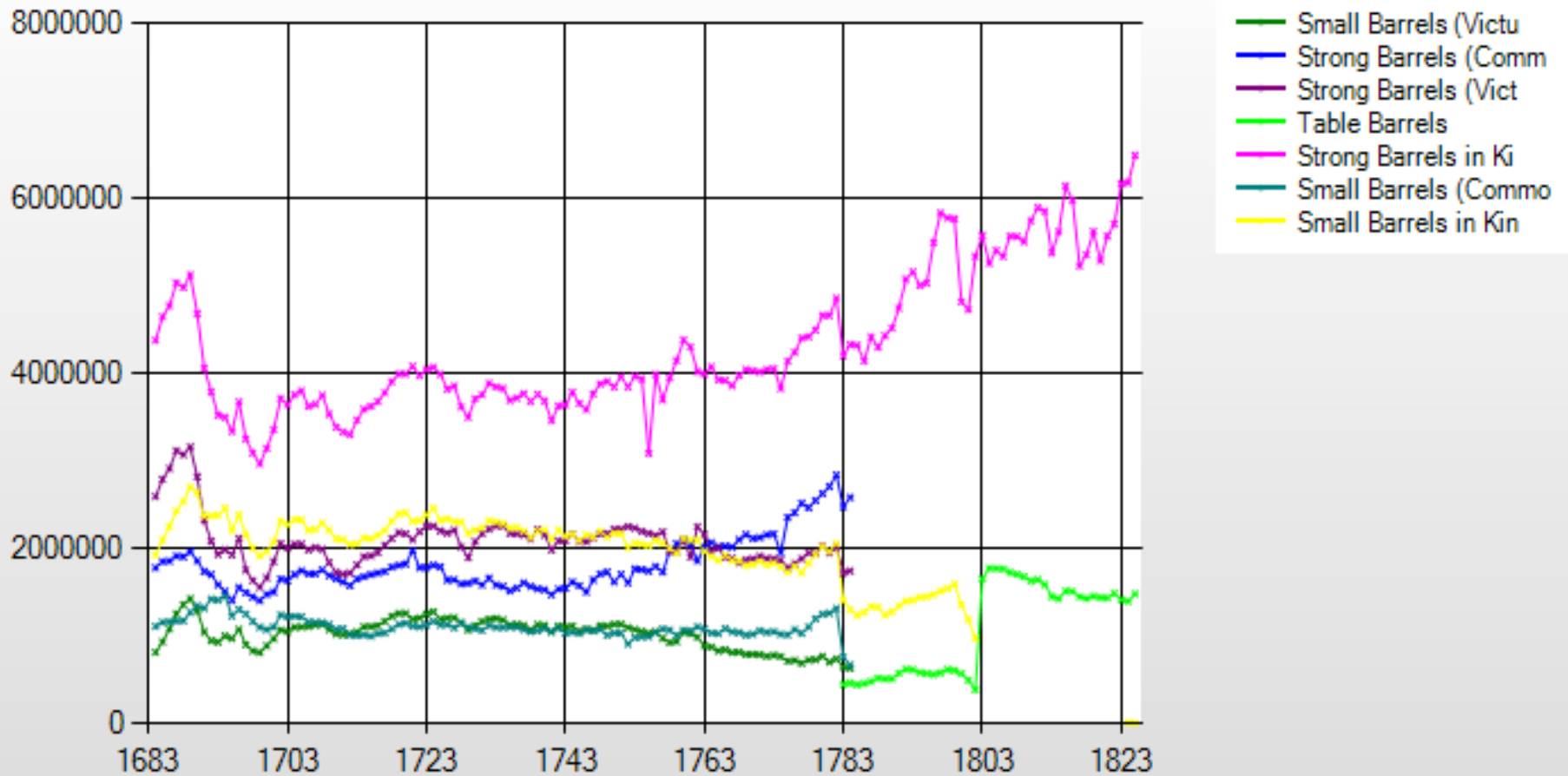
U.K. NET IMPORTS, TARIFF COLLECTED, AND TARIFF RATES, 1841, 1854, AND 1881
(in thousands of pounds)

Commodity	1841			1854			1881		
	Imports Value Before Tariff	Tariff Revenue	Rate (%)	Imports Value Before Tariff	Tariff Revenue	Rate (%)	Imports Value Before Tariff	Tariff Revenue	Rate (%)
Coffee	925	888	96	887	468	53	1,081	195	18
Wheat	6,950	386	6	11,800	173	2	31,000	0	0
Other grain	1,040	135	13	10,100	242	2	19,800	0	0
Cotton	10,400	528	5	17,900	0	0	38,800	0	0
Rum	738	1,060	140	558	1,280	230	462	2,358	510
Brandy	419	1,330	320	770	1,400	180	1,396	1,613	120
Sugar	7,630	5,110	67	8,550	4,490	53	23,800	0	0
Tea	3,480	3,970	110	4,000	4,780	120	8,560	4,000	47
Staves	472	41	9	666	0	0	567	0	0
Unsawn fir	4,060	568	14	5,260	253	5	3,470	0	0
Tobacco	402	3,390	840	998	4,780	480	1,369	8,380	610
Wine	1,510	1,720	110	2,250	1,910	85	5,426	1,380	25
Sum	38,000	19,000	50	64,000	20,000	31	136,000	17,900	13
All Other	30,000	4,700	16	70,000	5,000	7	198,000	1,300	1
Total	68,000	23,700	35	134,000	25,000	19	334,000	19,200	6

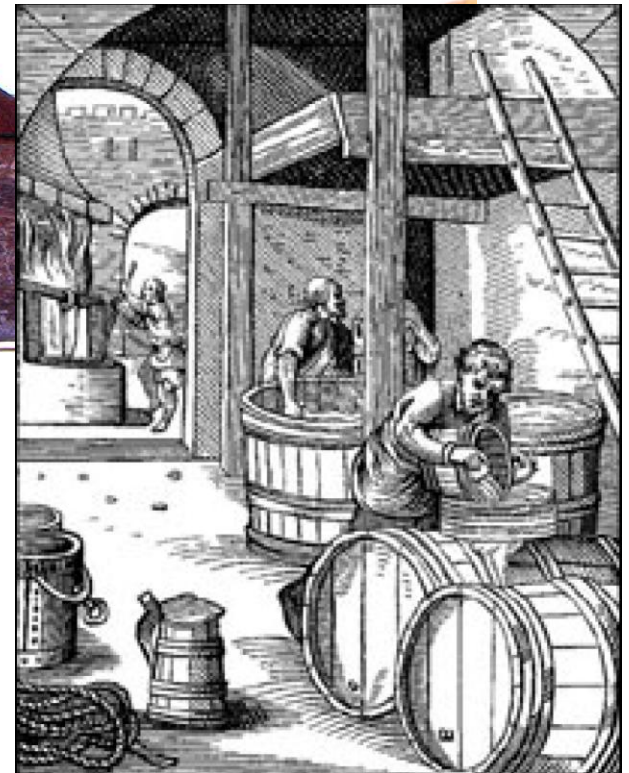
Source: McCloskey, "Magnanimous Albion," p. 308.

Consommation de bière en Grande-Bretagne

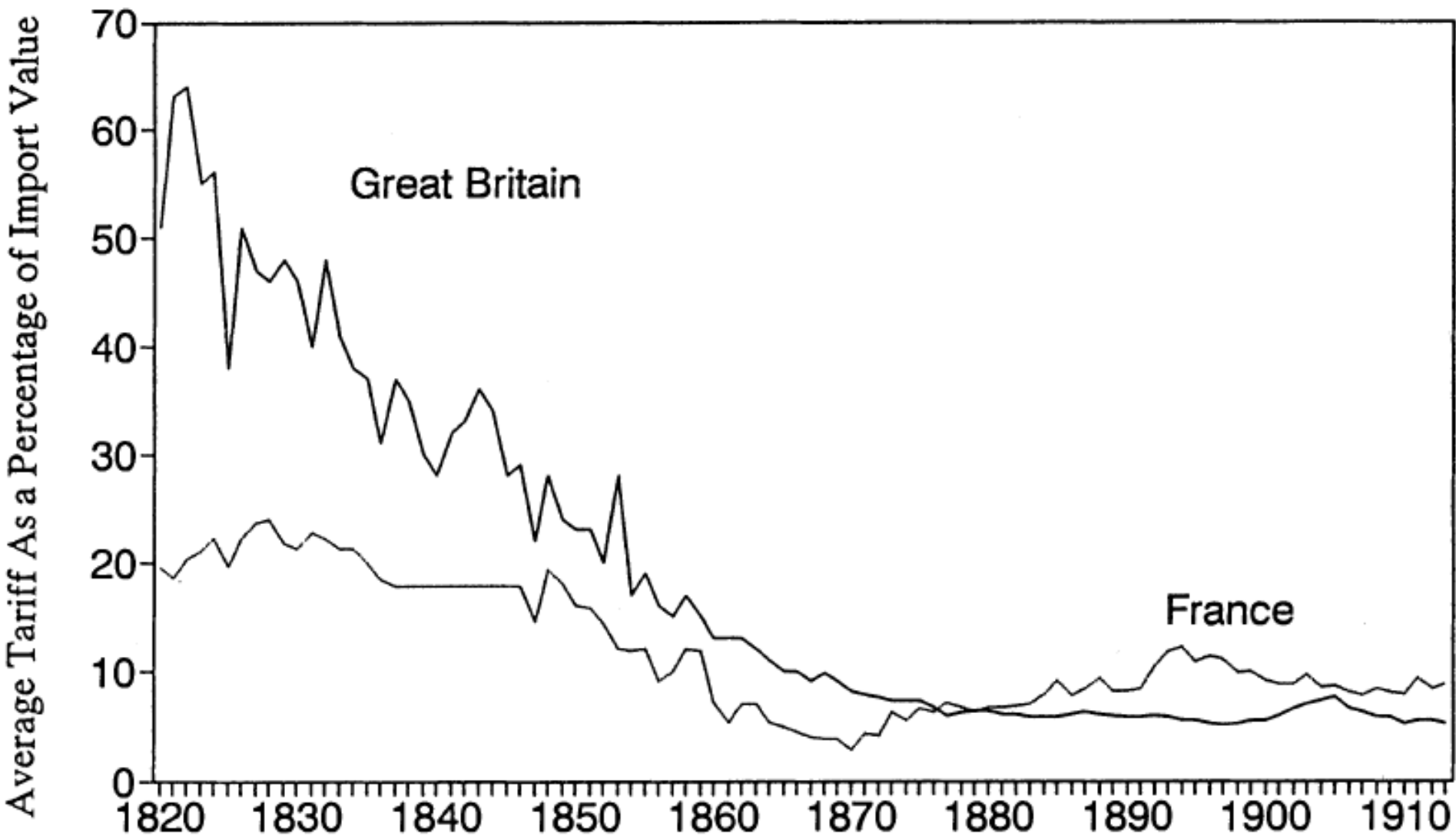
(D'Maris Cofman, 2010)



Modernisation de la brasserie



Droit de douane moyen en France et en Grande-Bretagne



Ricardo

Si le Portugal n'avait aucune relation commerciale avec d'autres pays, au lieu d'employer son capital et son industrie à faire du vin, avec lequel il achète aux autres nations le drap et la quincaillerie nécessaires pour son propre usage, ce pays se trouverait forcé de consacrer une partie de ce capital à la fabrication de ces articles, qu'il n'obtiendrait probablement que d'une qualité inférieure et en moindre quantité que ceux qu'il tirait auparavant de l'étranger.