



L'expérience du Revenu de Solidarité Active: RSA

François Bourguignon

Paris School of Economics

Collège de France, 23 juin 2011



Historique des transferts aux bas revenus en France

- ❑ 1988: Revenu Minimum d'insertion (RMI)
- ❑ 2001: Prime pour l'emploi (PPE)
- ❑ 2005: Commission "Famille, vulnérabilité, pauvreté":
RSA: dispositif se substituant et intégrant les minima sociaux, incluant certains travailleurs pauvres et éliminant les effets de plafond.
- ❑ 2007: Expérimentation du "RSA-socle"
- ❑ 2008: Loi instaurant le RSA généralisé (RSA-socle + "RSA-activité" pour travailleurs pauvres).
- ❑ 1^{er} juillet 2009: Entrée en vigueur de la loi



Principes de base

- *Protection contre la pauvreté par transfert monétaire ...*
... Tout en préservant les incitations à l'emploi
- Principe général: **impôt négatif**
- Mesures parallèles: **"accompagnement"**

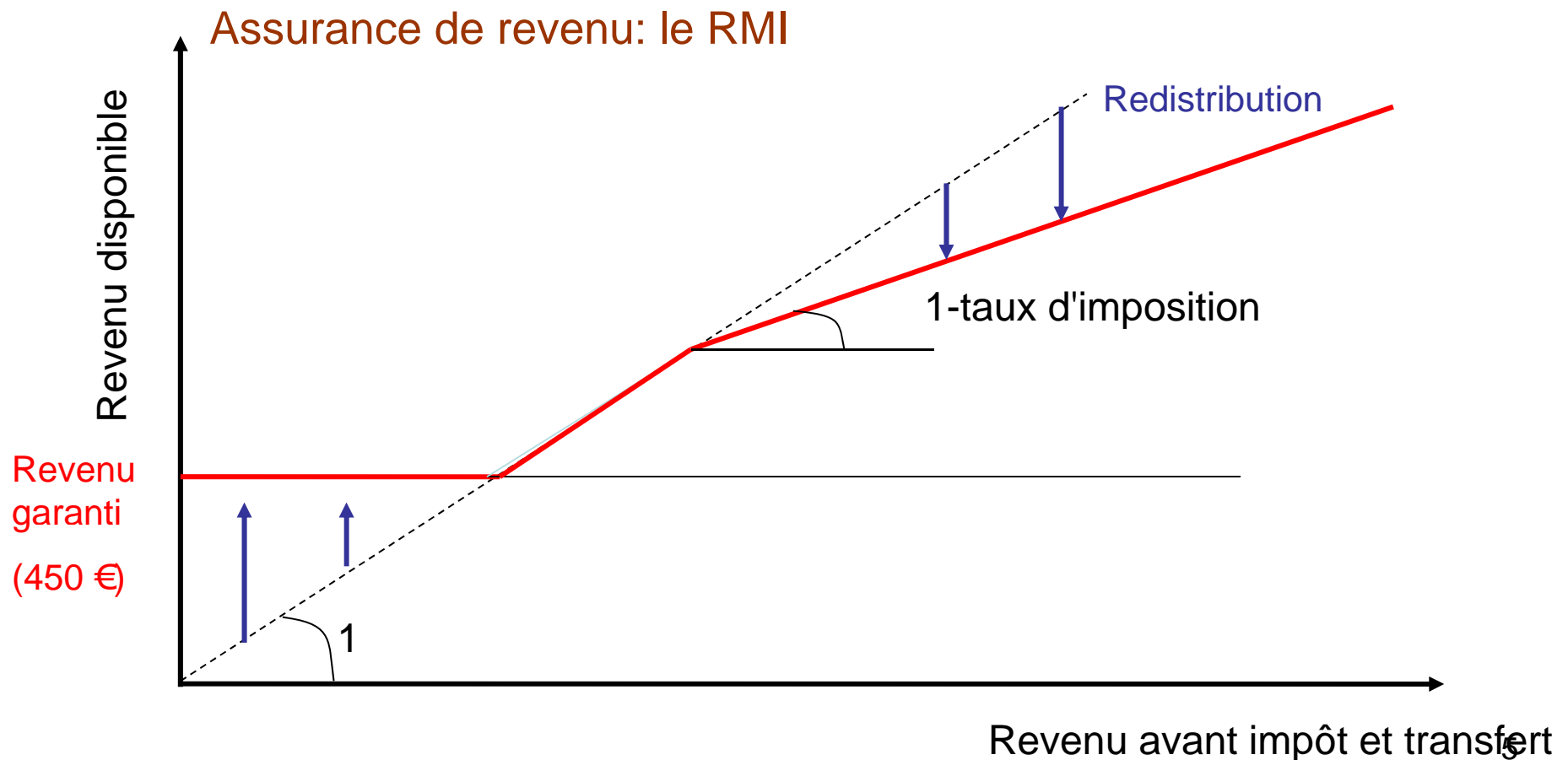


Cette présentation

1. Analyse économique élémentaire de l'"assurance de revenu"
2. Du RMI à la PPE au RSA-socle au RSA généralisé
3. L'"expérimentation-évaluation" du RSA-socle
4. Le RSA généralisé et son évaluation

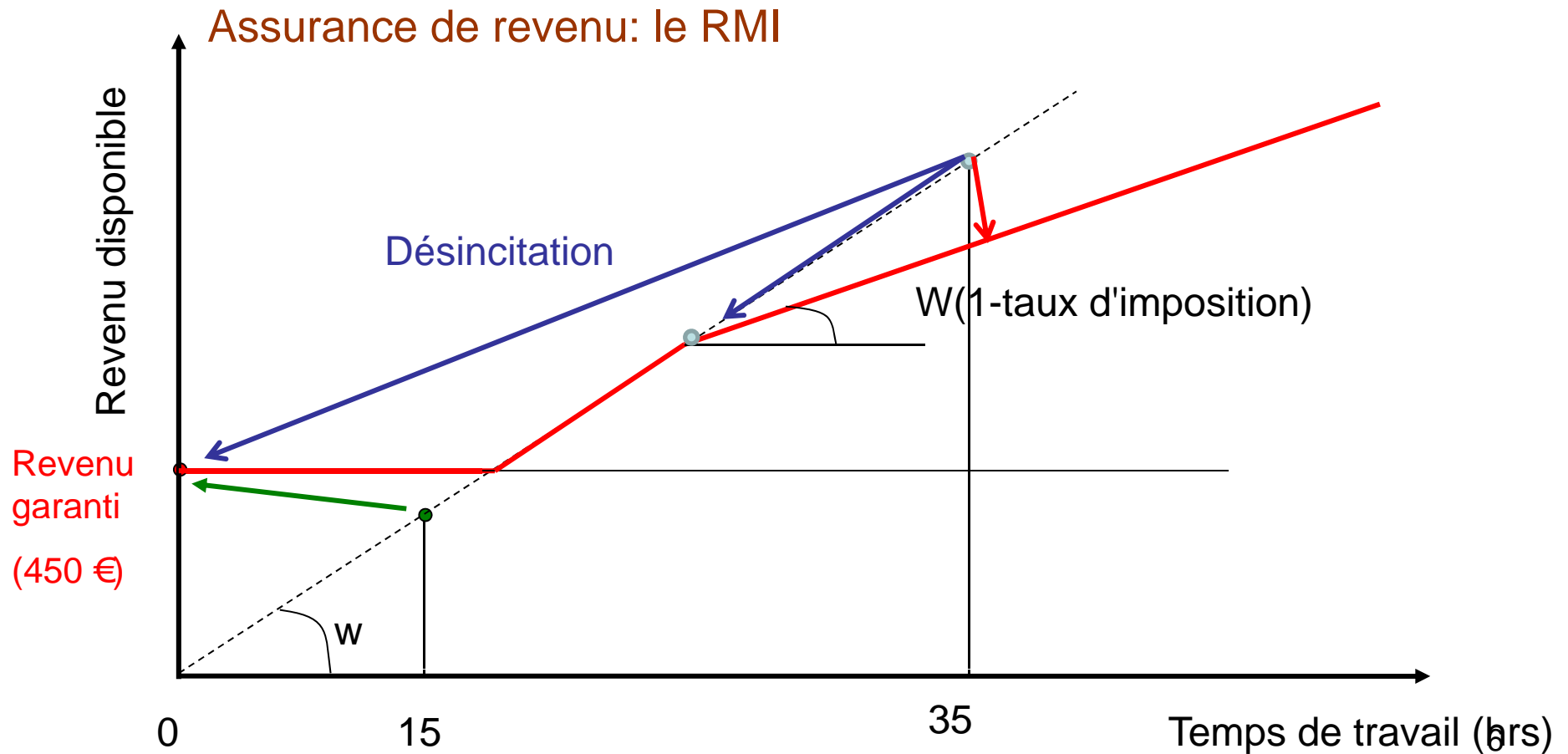


1. Analyse économique élémentaire de l'"assurance de revenu"





La désincitation au travail





Estimer la désincitation ex-ante

Analyse extensive (participation)

w_i = productivité de l'individu i (salaire)

w_i^* = salaire de "réserve" = $f(Z_i, \text{Revenu non salarial})$

$w_i < w_i^*$: non-participation; $w_i > w_i^*$: participation

Participation $P_i=1$ si $w_i > f(Z_i, \text{Revenu non salarial})$

Sur la base des comportements observés de participation :
on peut ainsi simuler l'impact du RMI ("revenu non salarial") sur la participation ...

Non observation de w_i : estimer $w_i = g(X_i)$ sur actifs



Le "brouillage" issu de la demande de travail

w_i = productivité de l'individu i

w_i^* = salaire de "réservation" $[f(Z_i, RMI)]$

w° = salaire minimum (Smic)

$w_i < w_i^*$ inactivité volontaire (augmente avec RMI)

$w_i < w^\circ$ inactivité involontaire (indépendante du RMI)

$(w_i^*, w^\circ) < w_i$ mais chômage (indépendant du RMI)

Problème: w_i et w_i^* et absence d'emplois non observés:

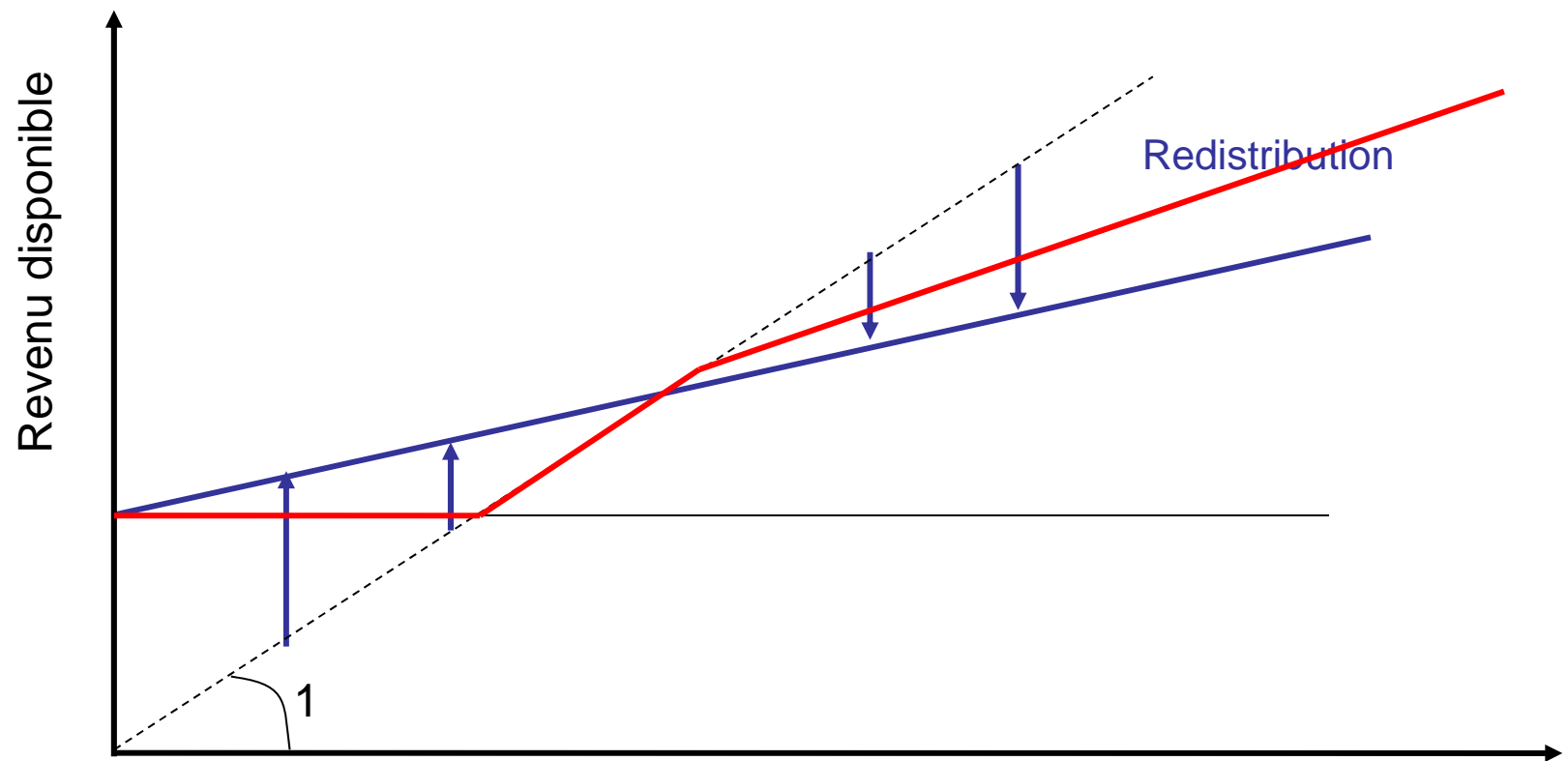
On ne peut savoir a priori qui est en inactivité volontaire et qui est en inactivité involontaire

On ne peut savoir a priori l'effet d'une variation du RMI sur la participation sans hypothèse arbitraire



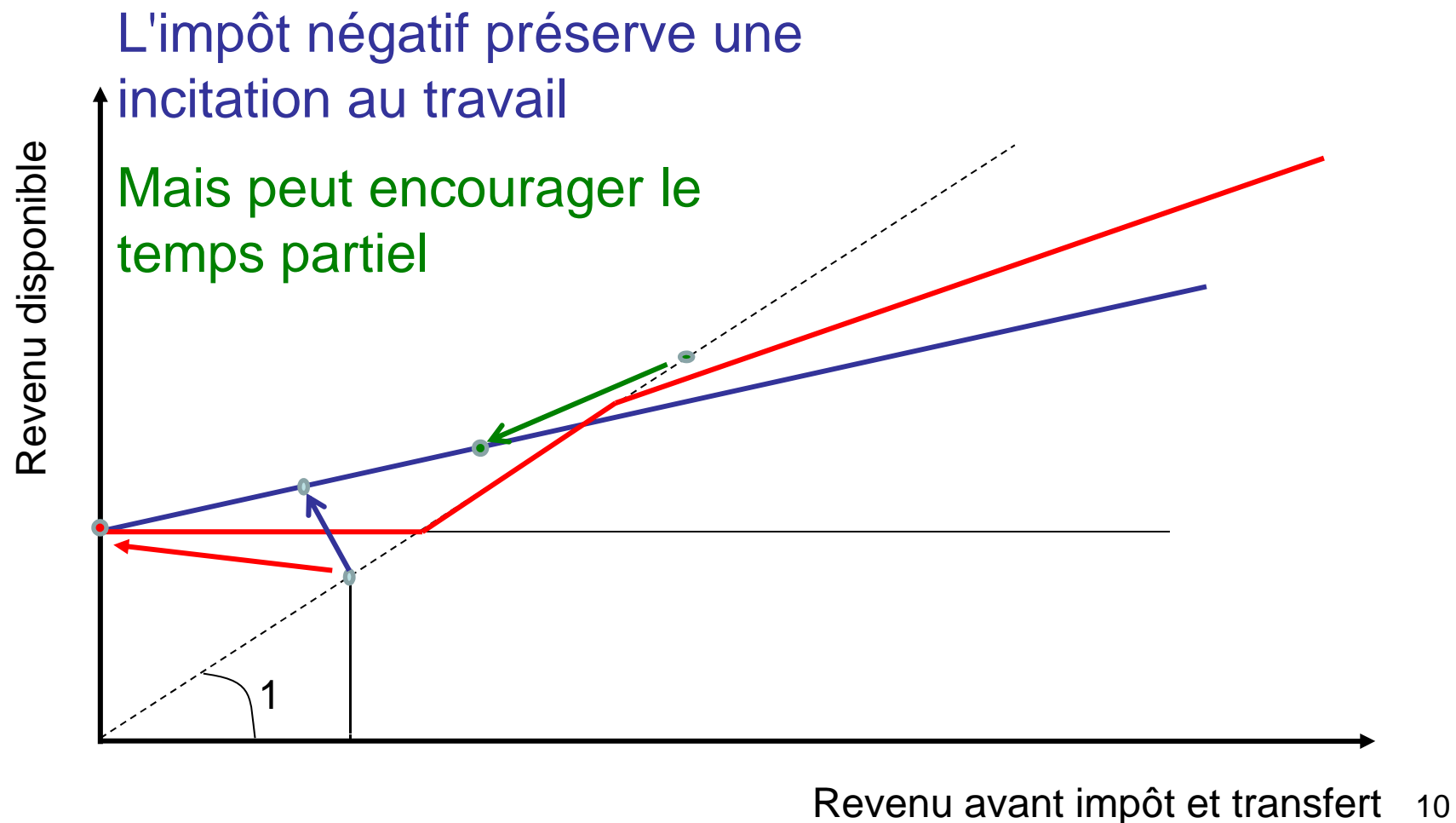
Diminuer les effets de désincitation: l'impôt négatif

Le dispositif de l'impôt négatif





Diminuer les effets de désincitation: l'impôt négatif





Passage de l'assurance de revenu à l'impôt négatif: évaluation

Logiquement le passage à l'impôt négatif doit augmenter l'incitation à l'emploi

De combien?

Ex-ante: Difficile à dire si l'on n'identifie pas le rôle de la demande de travail

Difficile d'extrapoler paramètres estimés de comportement d'offre de travail dans la zone des très bas revenus

D'où la tentation d'"*expérimenter*" : Etats-Unis, Canada, ...



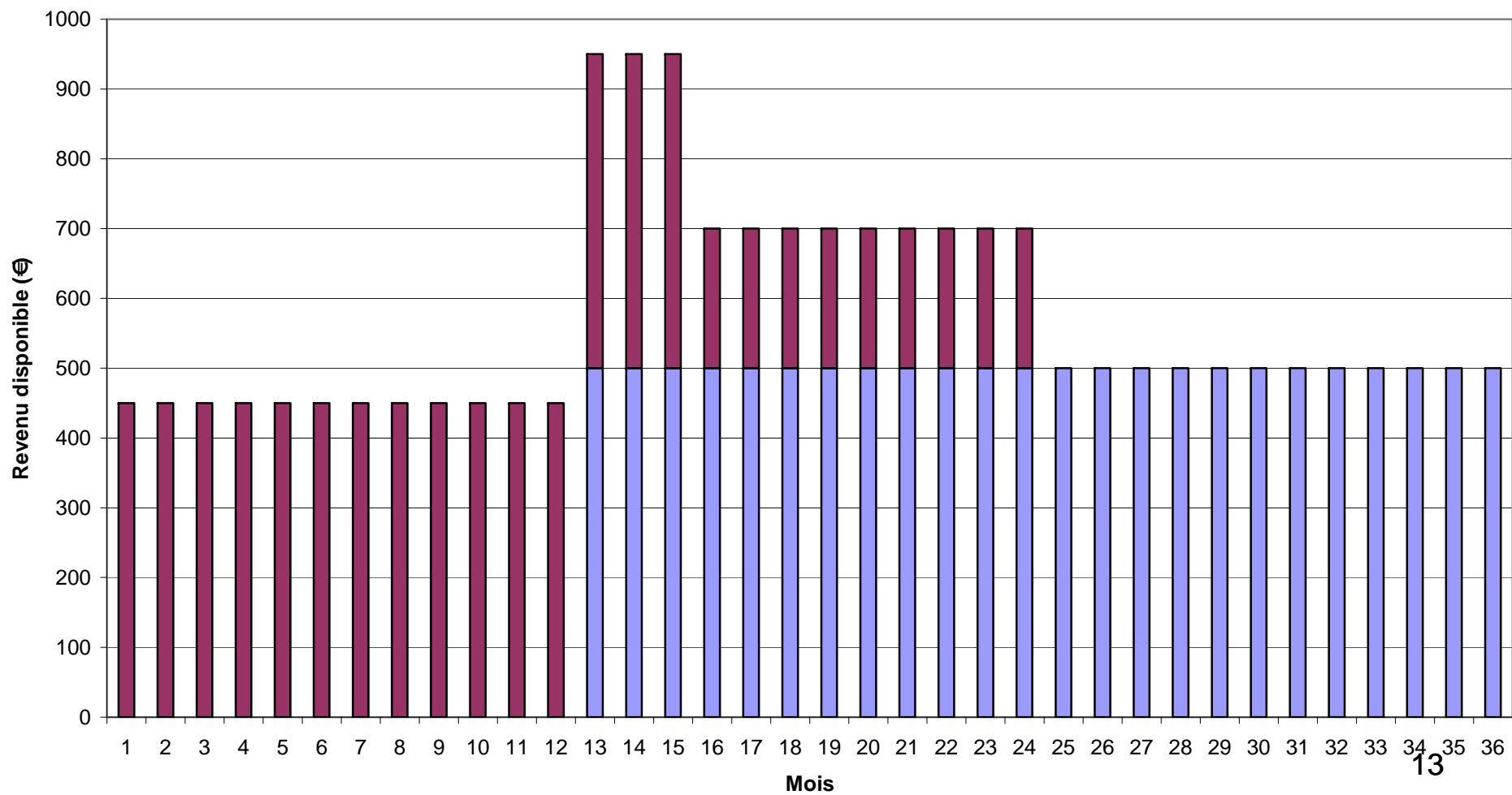
2. Du RMI à la PPE et au RSA en France

- ❑ RMI (1988) rapidement stigmatisé comme "trappe de pauvreté": "*intéressement*" limité à la reprise d'activité
- ❑ Réformes successives de l'*intéressement*:
 - En 2006: cumul intégral durant 3 mois après la reprise d'activité, puis cumul à 50% ou forfaitaire selon durée du travail, cessation du cumul à 12 mois
- ❑ PPE (2001): Crédit d'impôt dégressif versé au-dessus d'un certain revenu d'activité: calcul *individuel* sous condition de ressources du *ménage*
- ❑ RSA (2009): Principe de l'impôt négatif: pérennise "RMI + intéressement" pour les repreneurs d'emploi, complémente le revenu des travailleurs pauvres



RMI: l'intéressement

Chronique de revenu en cas de reprise d'activité après 12 mois d'inactivité: RMI +intéressement
(Calcul simplifié)

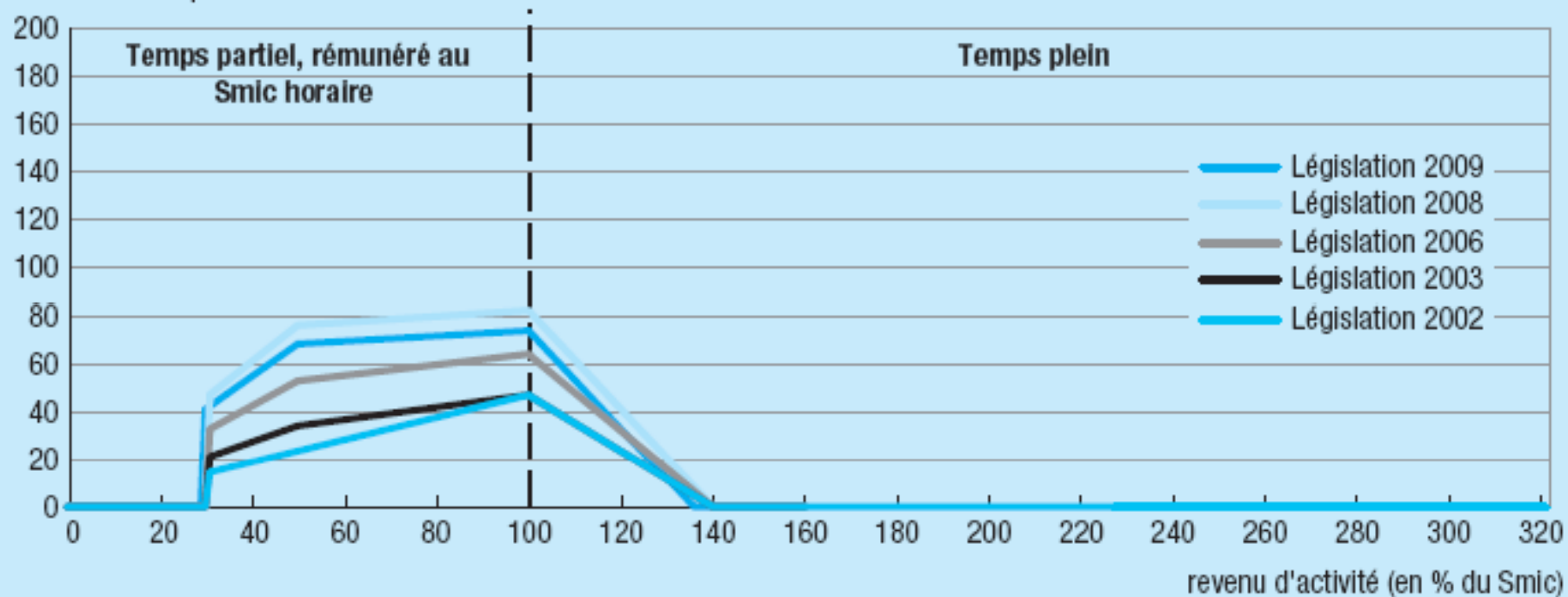




La Prime pour l'emploi

a. Montant de PPE perçu par un célibataire sans enfant en fonction de ses revenus d'activité

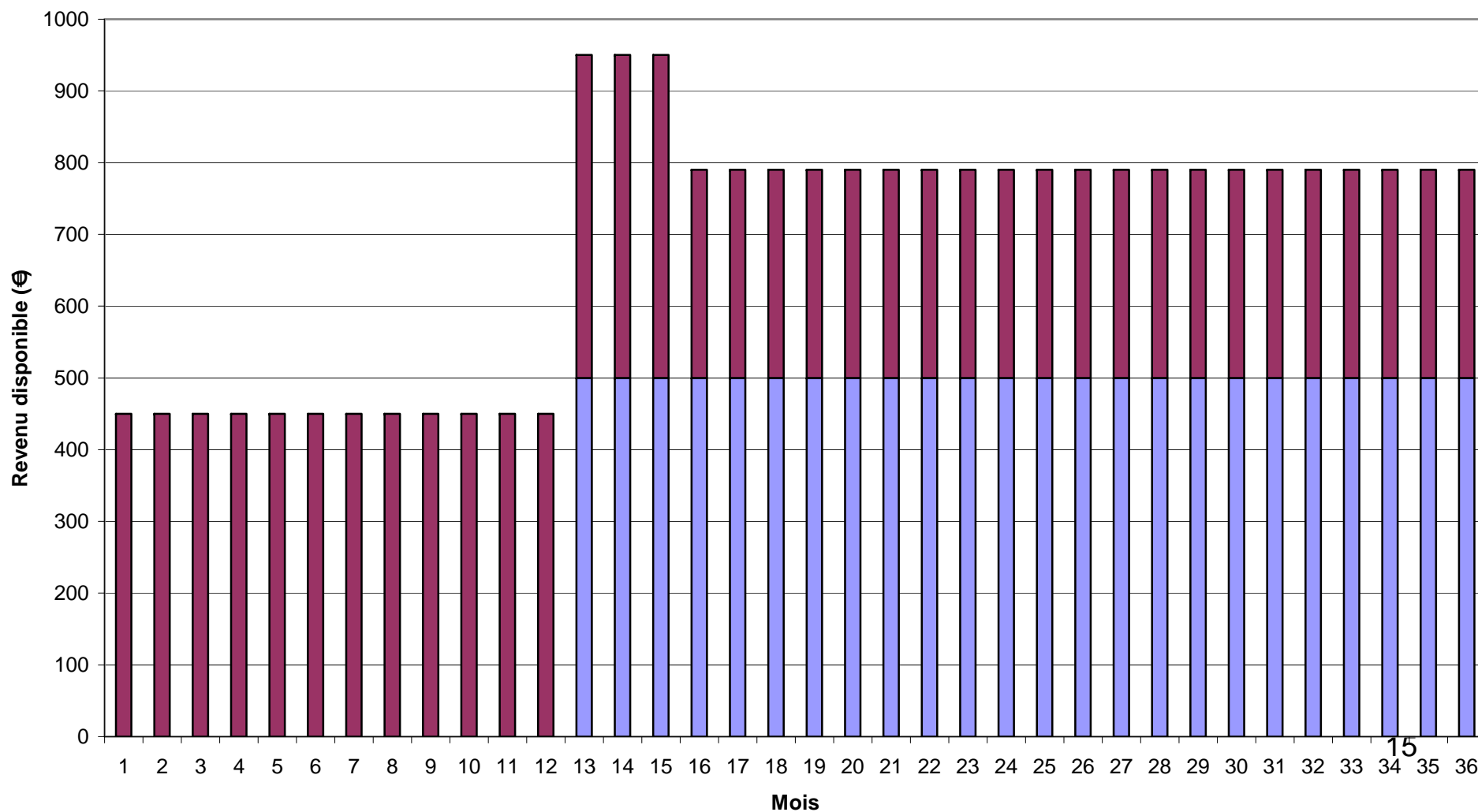
en euros 2008 par mois





RSA = RMI + intéressement permanent

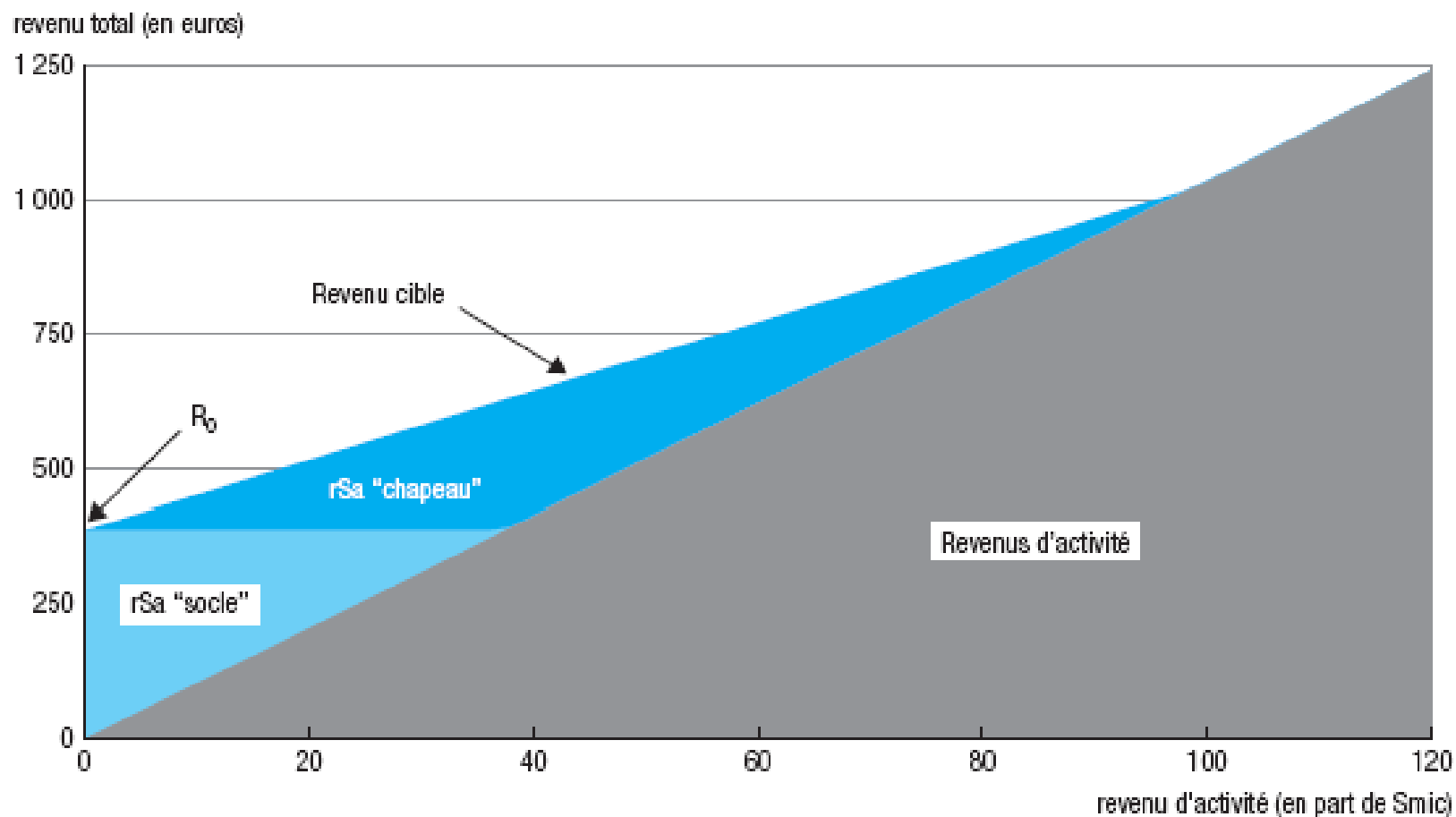
Chronique de revenu en cas de reprise d'activité après 12 mois d'inactivité: RSA (Calcul simplifié)





Le RSA

Schéma simplifié du rSa pour un célibataire

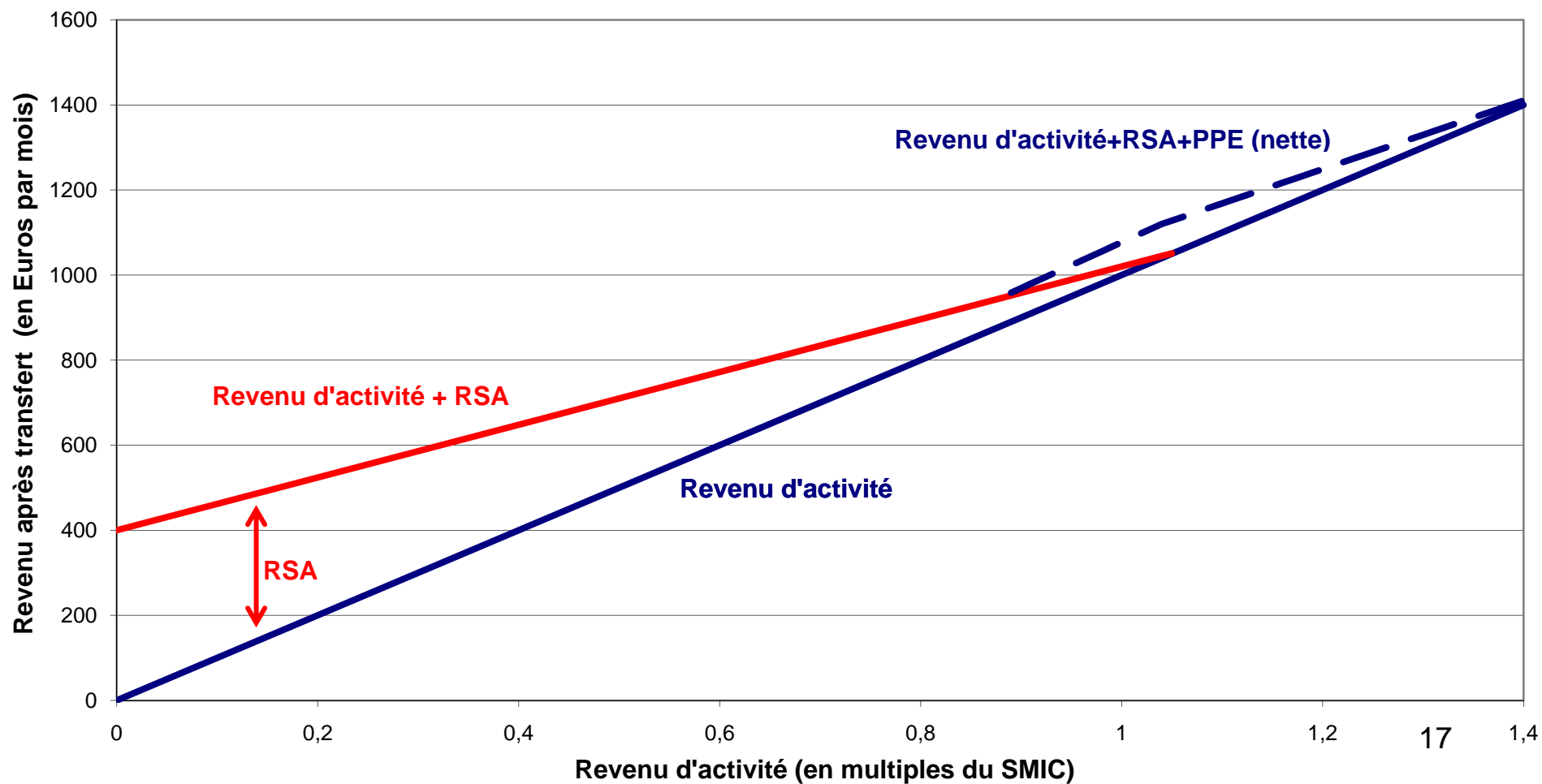


Source : calculs Drees.



Le RSA+ PPE

Effet revenu du RSA et de la Prime pour l'emploi: ressources mensuelles totales d'une personne seule selon son revenu d'activité (hors aide au logement)





RSA: quelques éléments complémentaires

- ❑ "Forfait logement" soustrait du RSA
- ❑ *Droits connexes* associés au RMI disparaissent: taxe d'habitation, redevance, ...
- ❑ CMU: automatique pour les (RSA-socle), selon les ressources pour le RSA activité
- ❑ La dimension fondamentale de l'insertion et l'accompagnement:
 - Accompagnement dans et vers l'emploi pour RSA-socle et RSA-activité (moins de 450€ par mois)
 - Responsabilité des conseils généraux, coordination des diverses agences, référent unique, ...



3. L'"expérimentation-évaluation" du RSA-socle

- ❑ L'expérimentation dans le domaine social: vertus et limites de la "randomisation"
- ❑ Pour le RSA: sélection de départements "volontaires"
- ❑ Au sein de chaque département, zones de traitement zones témoins choisies non-aléatoirement
- ❑ Suivi d'indicateurs collectés par les CAF: taux de retour à l'emploi des RSA-socle (traitement) et RMIstes (témoins)
- ❑ Mais: disparités des dispositifs expérimentaux; comparabilité imparfaite des résultats; observations limitées



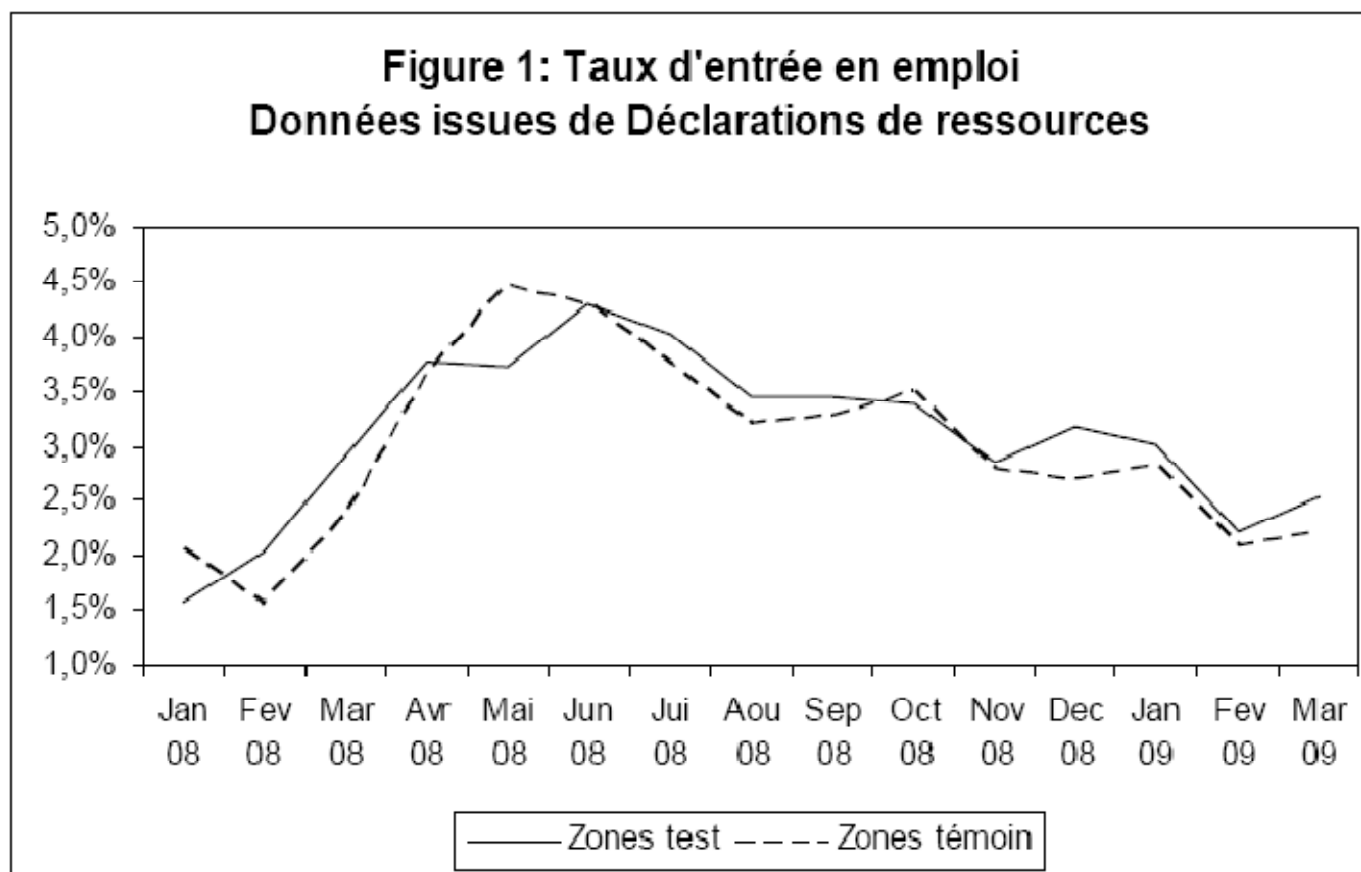
L'expérimentation du RSA-socle: les résultats attendus

- ❑ Faibles différences entre RMI +intéressement et RSA-socle durant 12 mois
 - Différences de barèmes: 50% (ou moins) contre 60% ou 70%
 - Population la plus intéressante = RMIstes passant la limite des 12 mois d'activité. Mais ceux-ci sortent des données CAF

- ❑ Accompagnement renforcé devrait se traduire par une hausse de la reprise d'emploi



L'expérimentation du RSA-socle: résultats obtenus



Note : source Cnaf, calcul des auteurs. Les situations d'activité font référence au trimestre antérieur au mois indiqué. Les départements sont intégrés aux calculs à partir du moment où l'intégralité du trimestre appartient à l'expérimentation. Méthode d'équipondération des départements.



4. La mise en œuvre du RSA généralisé (Juin 2009)

- Effets attendus:
 - Faibles sur la reprise d'emploi
 - Diminution de la pauvreté chez les travailleurs pauvres
 - Réduction des temps de travail chez les actifs?
 - Augmentation du temps partiel *volontaire*
 - Augmentation du temps partiel *subi*
 - Capture d'une partie du transfert par employeurs



4. La mise en œuvre du RSA généralisé: Evaluation

- Evaluation (due en décembre 2011)
 - Microsimulation (ERFS)
 - Données administratives
 - Enquête spécifique (rétrospective Juin 2009-Octobre 2010)
 - Phase téléphonique
 - Face à face

Répartition des gagnants (en revenu disponible) par composition familiale
Simulation concernant le rSa généralisé

Microsimulation

	Nombre de ménages gagnants	Part de gagnants dans la sous-population	Gain moyen mensuel (en €)
personnes seules*	697 000	7%	97 €
dont sans enfant	418 000	5%	91 €
dont avec enfant	279 000	20%	106 €
couples sans enfant	301 000	4%	110 €
dont monoactifs	273 000	5%	113 €
dont biactifs	28 000	1%	81 €
couples avec enfants	661 000	8%	122 €
dont monoactifs	598 000	23%	126 €
<i>dont 1 enfant</i>	<i>240 000</i>	<i>25%</i>	<i>136 €</i>
<i>dont 2 enfants</i>	<i>212 000</i>	<i>22%</i>	<i>130 €</i>
<i>dont 3 enfants ou plus</i>	<i>146 000</i>	<i>20%</i>	<i>103 €</i>
dont biactifs	63 000	1%	85 €
Ensemble	1 659 000	6%	109 €

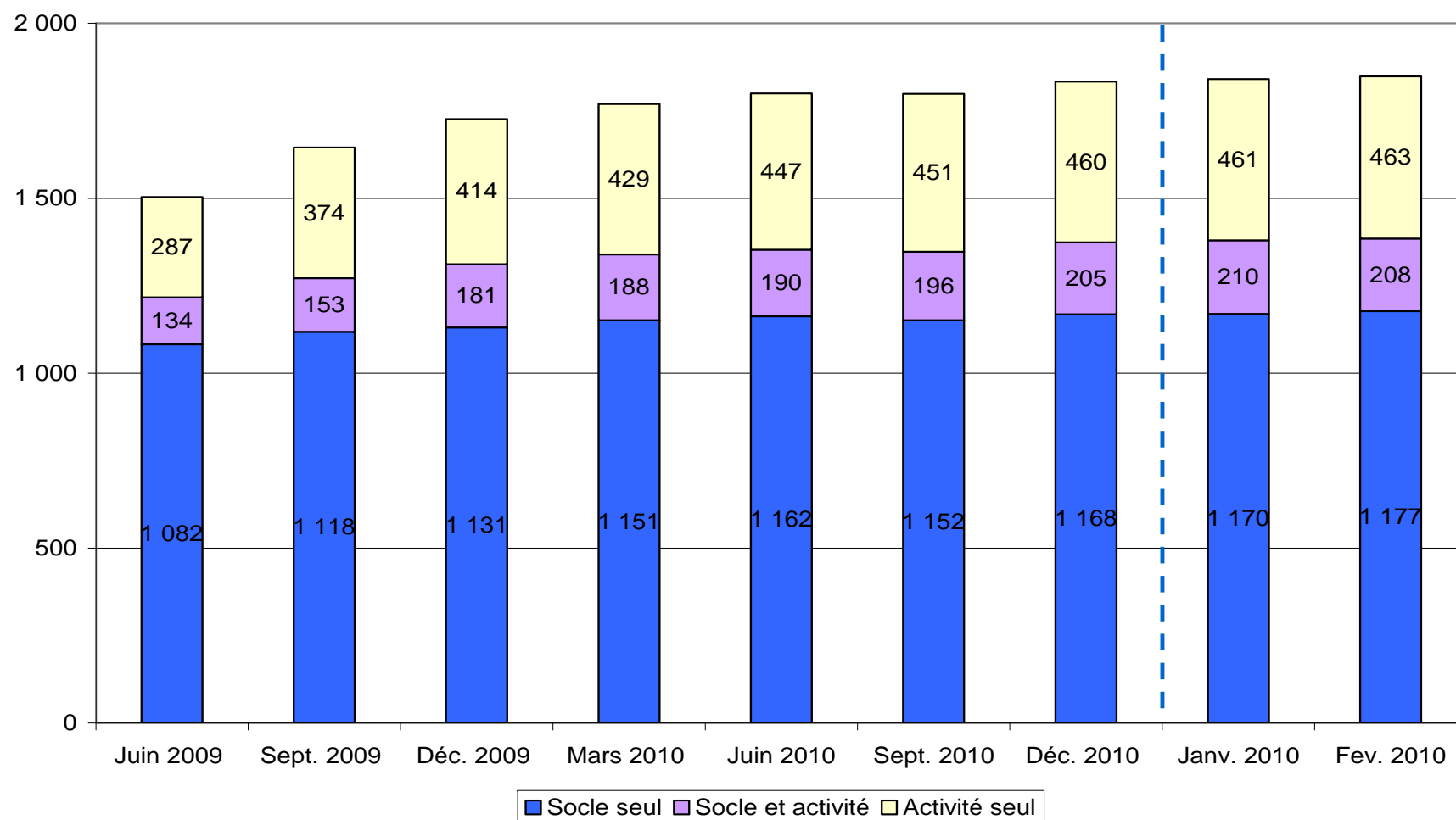
* et ménages complexe

Source : modèle Saphir (ERF 2003 vieilli 2007, législation 2007), DGTPE.

Taux de pauvreté baisse de 0.7 à 1.5 points (sur 13.2), soit 400 à 500.000 personnes

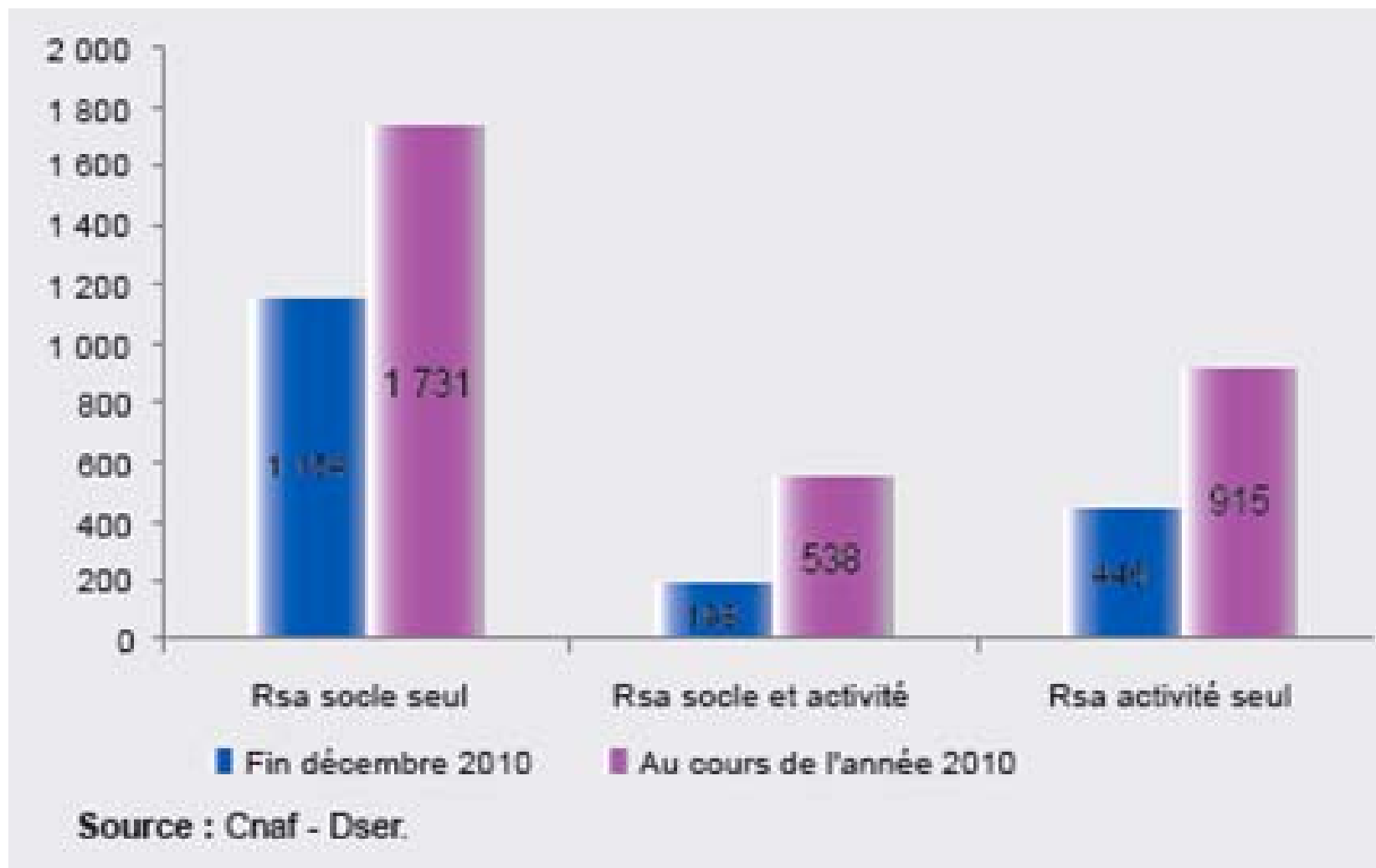


Montée en charge du RSA généralisé: les non-recours au RSA activité



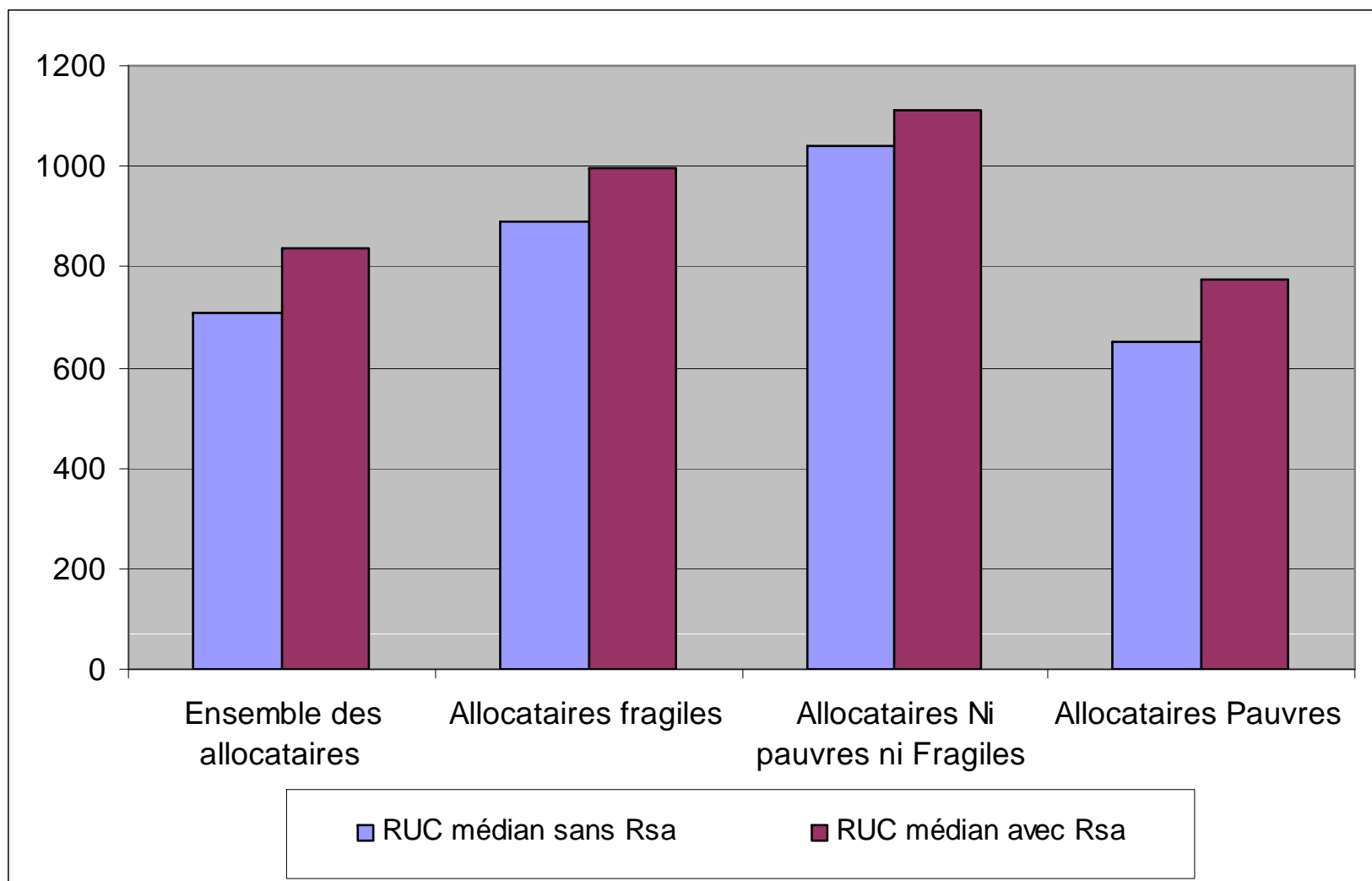


La variabilité des ressources trimestrielles





Effet du RSA activité sur les niveaux de vie (RUC en €)





Conclusion

- ❑ RSA = Introduction d'un dispositif d'impôt négatif dans le système de redistribution français
- ❑ Effet majeur du RSA = diminuer la pauvreté dans les ménages à activité nulle ou partielle
- ❑ L'importance de cet effet est encore à déterminer:
 - ❑ Non-recours au RSA activité est massif
 - ❑ Questions des droits connexes + PPE
 - ❑ Dynamique des revenus
- ❑ Effet reprise d'emploi probablement limité, mais une ambiguïté subsiste qui ne pourra pas être levée
- ❑ Effets temps partiel reste à déterminer



Conclusion (fin)

- Travaux en cours:
 - Exploitation enquêtes quantitative
 - Focalisation sur les raisons de non-recours
 - Constitutions de données administratives de panel
 - Nouvelle micro-simulation (ERFS 2008) avec ou sans modèles d'offre de travail.

- Résultats: conférence décembre 2011