

# Inégalités et croissance:

## Partie 1: Evolution des inégalités

# Mesurer les inégalités

- Différence entre revenu moyen et revenu médian
- Le ratio entre le 90ème et le 10ème centile
- Le “Gini”
- Le “top 15”
- La mobilité sociale

*Table 2. Wage inequality measured as the ratio of the wages of the top to the bottom decile*

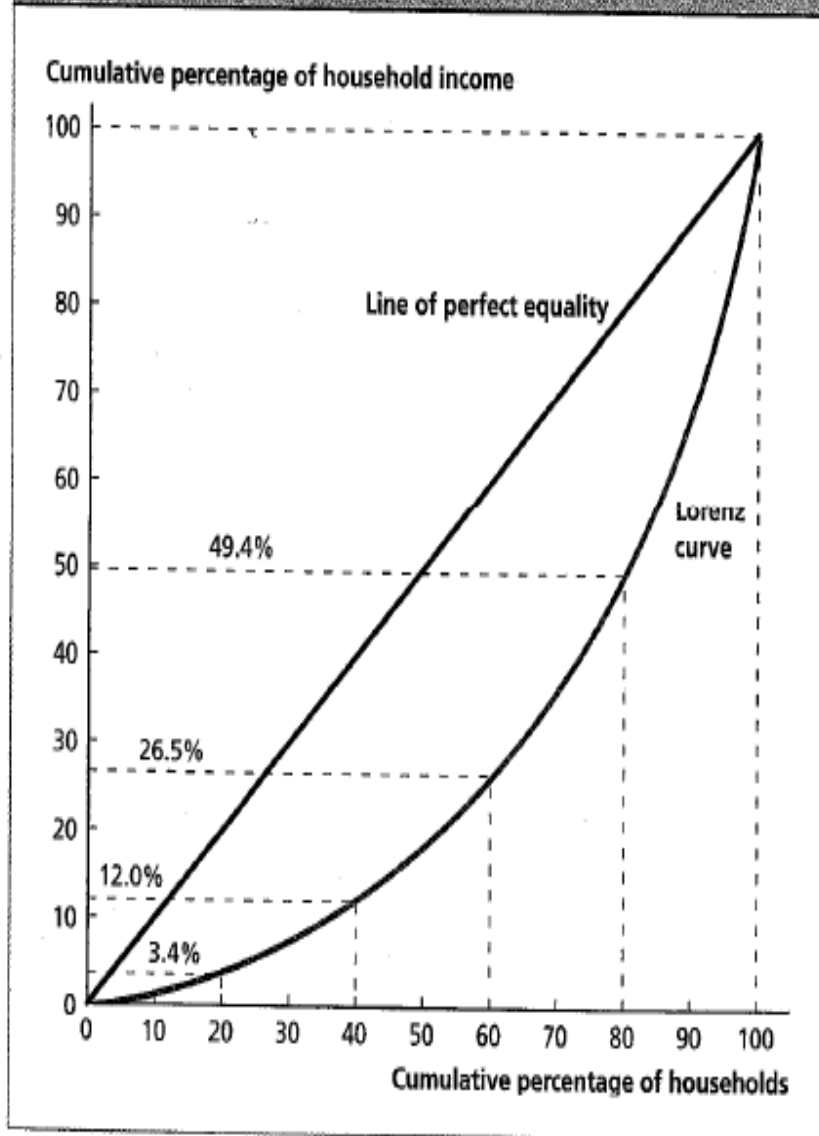
	1970	1980	1990
Germany		2.5	2.5
United States	3.2	3.8	4.5
France	3.7	3.2	3.2
Italy		2.3	2.5
Japan		2.5	2.8
United Kingdom	2.5	2.6	3.3
Sweden	2.1	2.0	2.1

*Source: Piketty (1996).*

# Le Gini

- Courbe de Lorenz: pour chaque niveau  $x$ , quelle est la fraction du revenu total qui est touchée par les  $x\%$  les plus pauvres?
- La mesure de Gini correspond à la surface entre la courbe de Lorenz et la ligne d'égalité parfaite par rapport à la surface en dessous de cette ligne
- Un Gini égal à 1 correspond à l'inégalité maximale, un Gini égal à zero correspond a l'égalité parfaite

### The Lorenz Curve for the United States, 2006



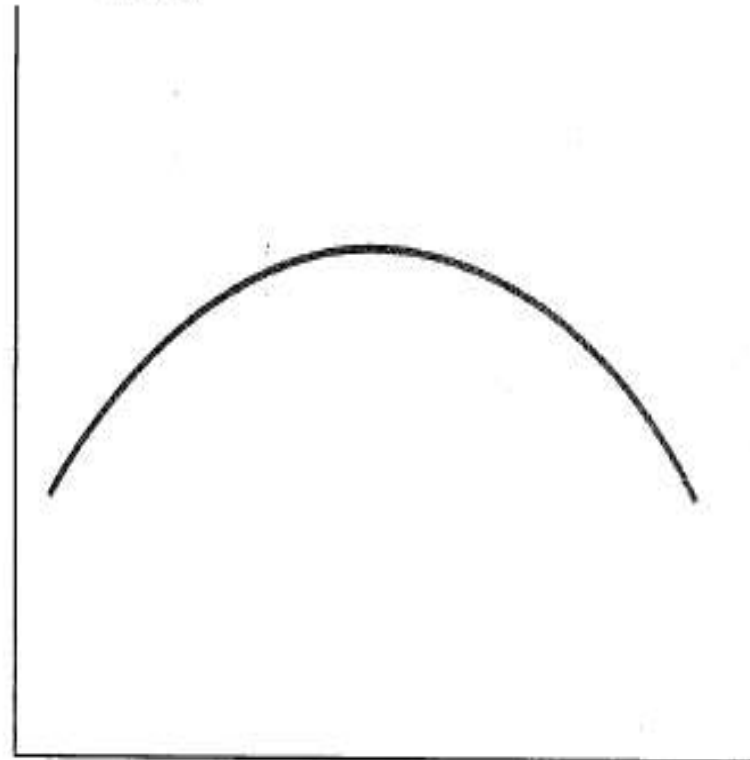
Source: De Navas-Walt, Proctor, and Smith (2007).

# L'hypothèse de Kuznets

- En 1955, Simon Kuznets défend l'idée que l'inégalité croît puis décroît à mesure qu'un pays se développe: donc la relation entre le PIB par tête et le Gini devrait être en U inversé
- La théorie sous-jacente: transition d'une économie rurale à une économie industrielle et urbaine

## The Kuznets Curve

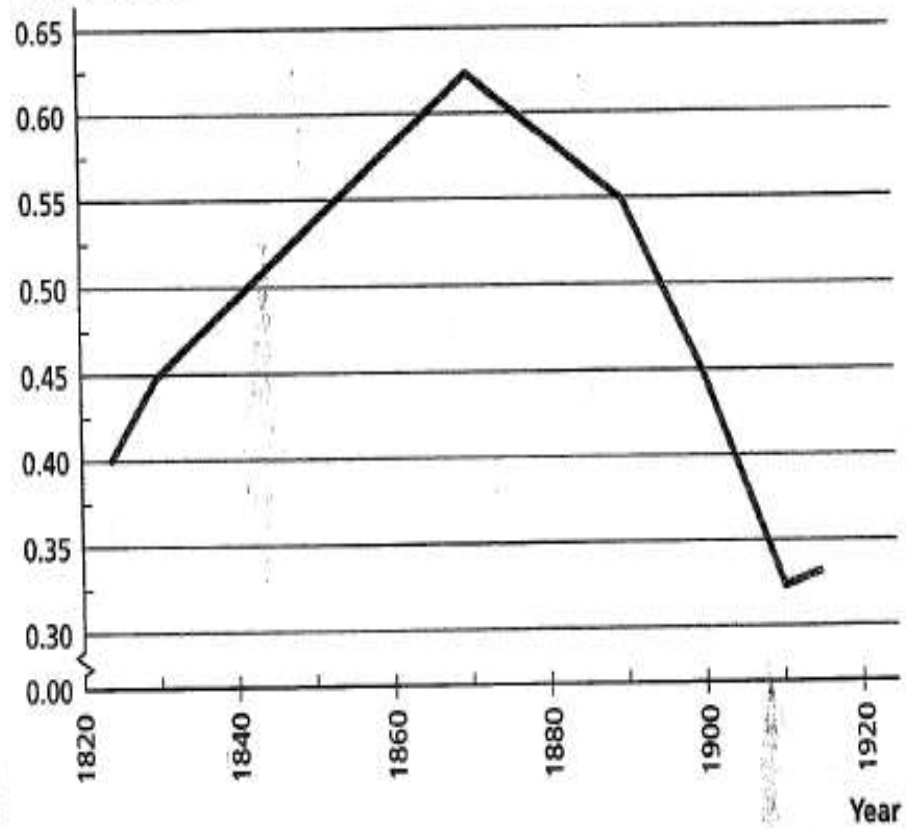
Income inequality



GDP per capita

The Kuznets Curve in England and Wales, 1823-1915

Gini coefficient

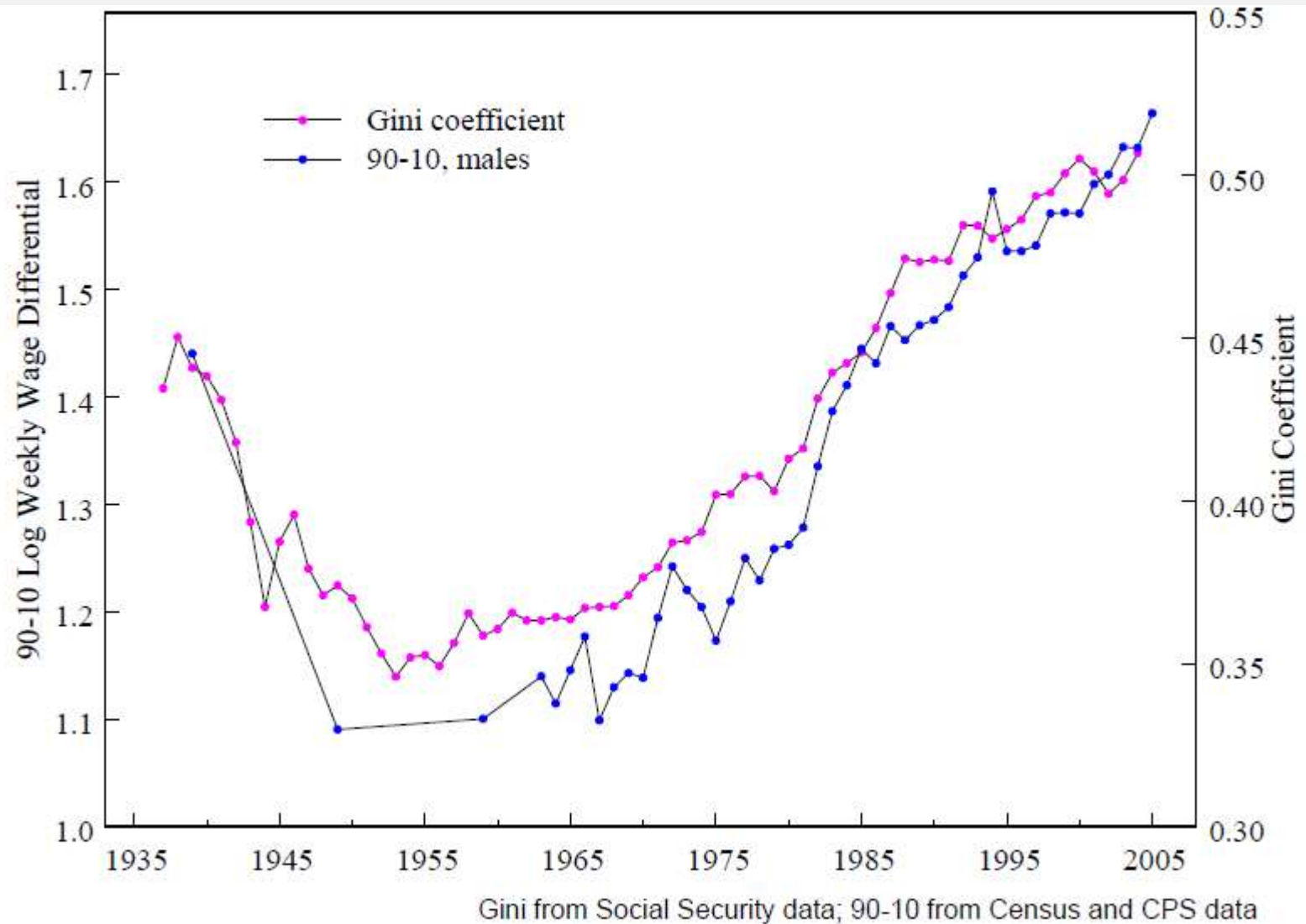




# Kuznets et l'évolution récente des inégalités

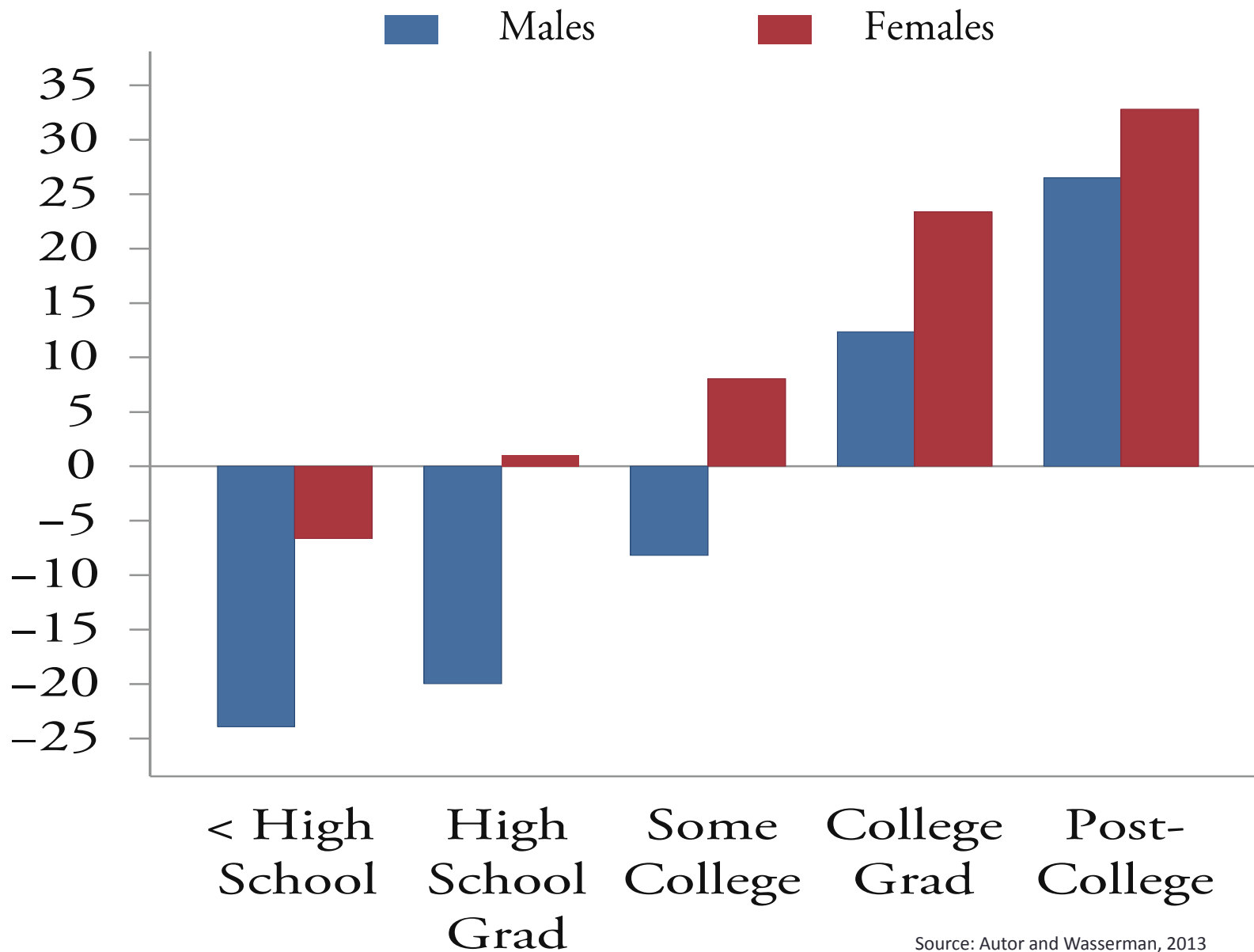
- **Inégalités globales**
- Inégalités en haut de la distribution
- Polarisation
- Mobilité sociale

# US MALE WAGE INEQUALITY, 1937-2005

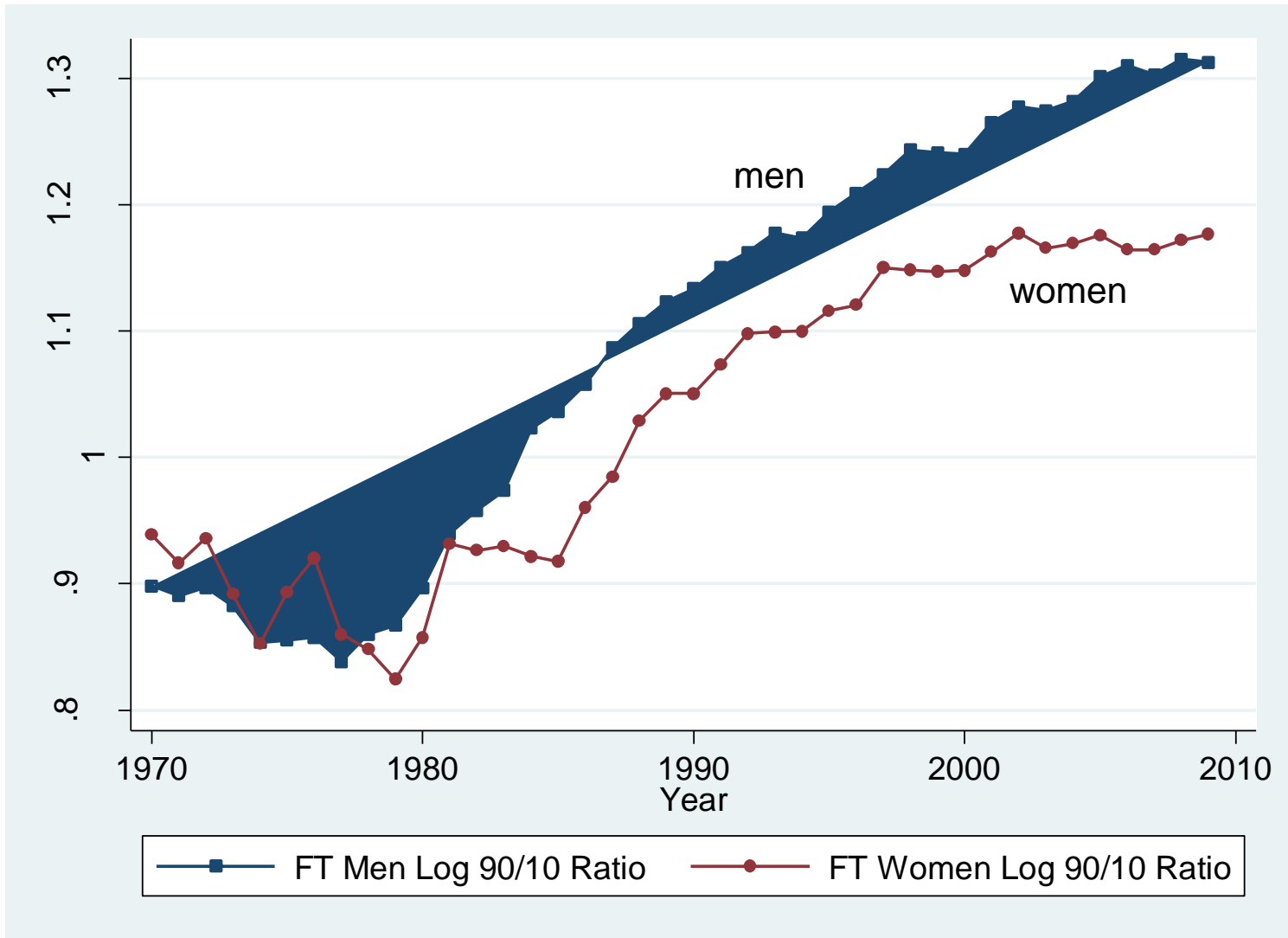


Source: Goldin and Katz (2008)

# Changes in US Real Hourly Wage Levels 1979-2010, by Education and Sex (Ages 25 – 39)



# UK 90-10 LOG WEEKLY EARNINGS RATIOS



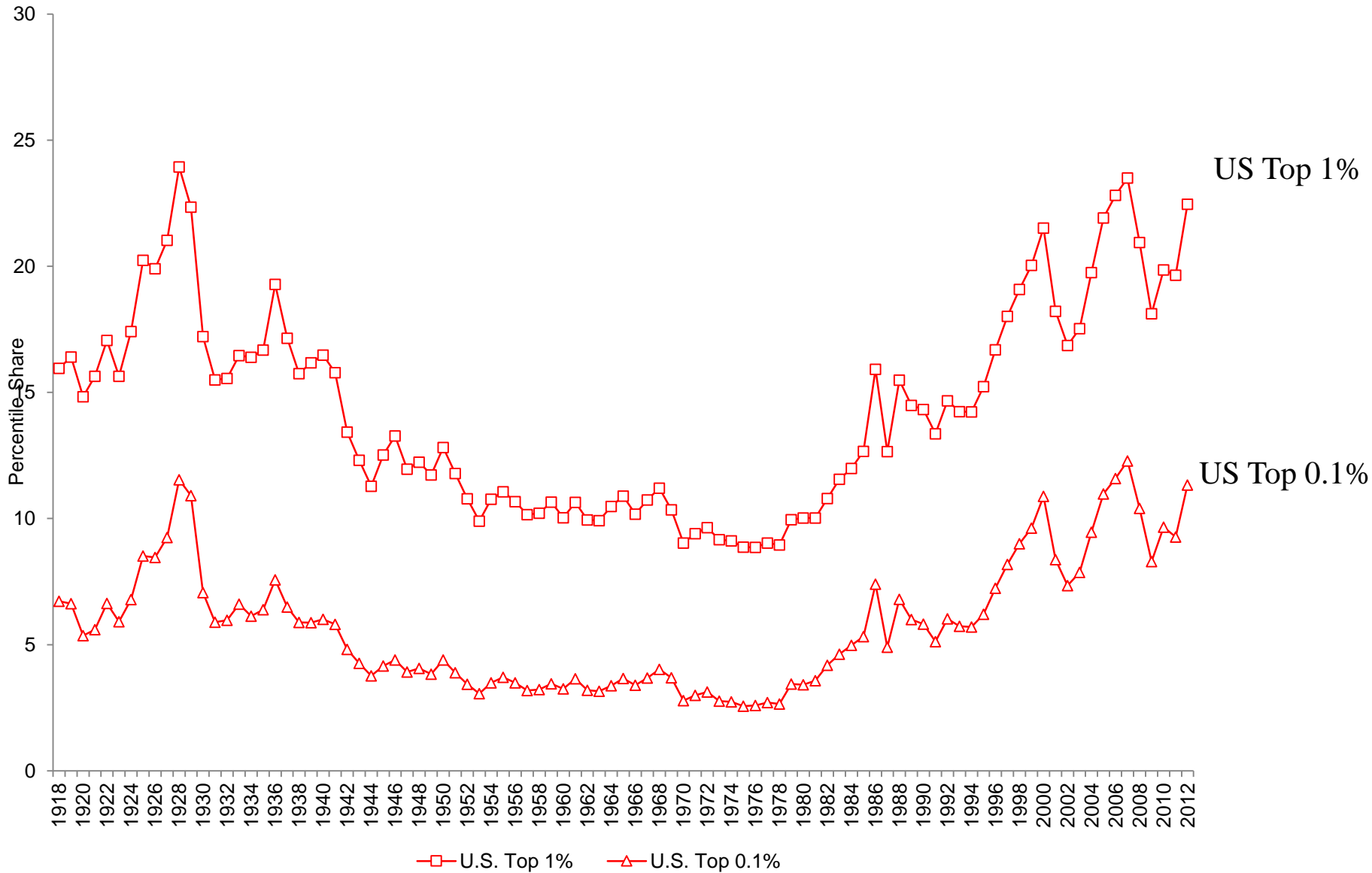
**Notes:** UK data, 1968-96 (NES) 1997-2009 (ASHE);

**Source:** Machin and Van Reenen (2010)

# Kuznets et l'évolution récente des inégalités

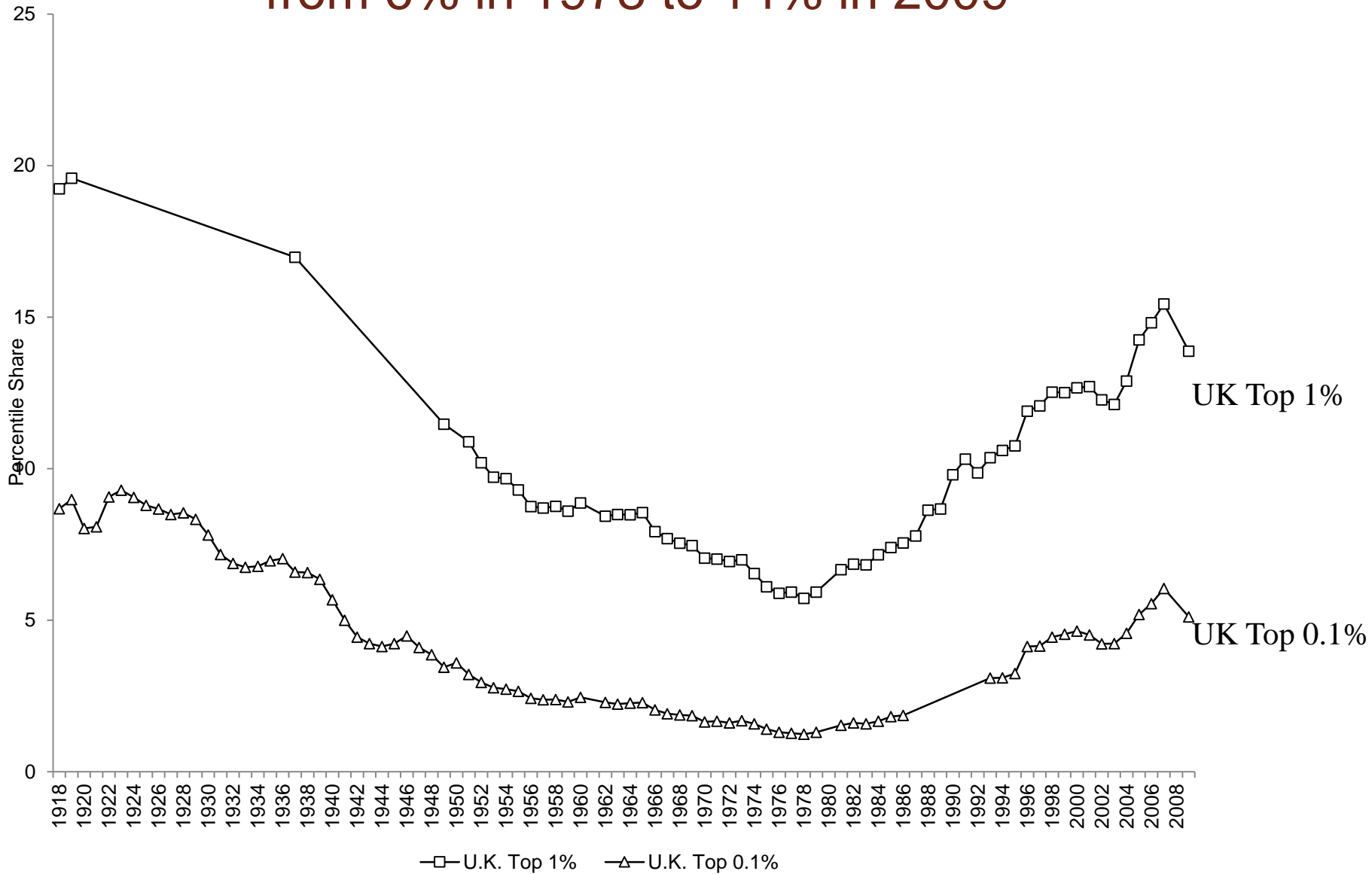
- Inégalités globales
- **Inégalités en haut de la distribution**
- Polarisation
- Mobilité sociale

# Income shares at the very top over last 100 years: US top 1% increases from 9% in 1978 to 22% in 2012



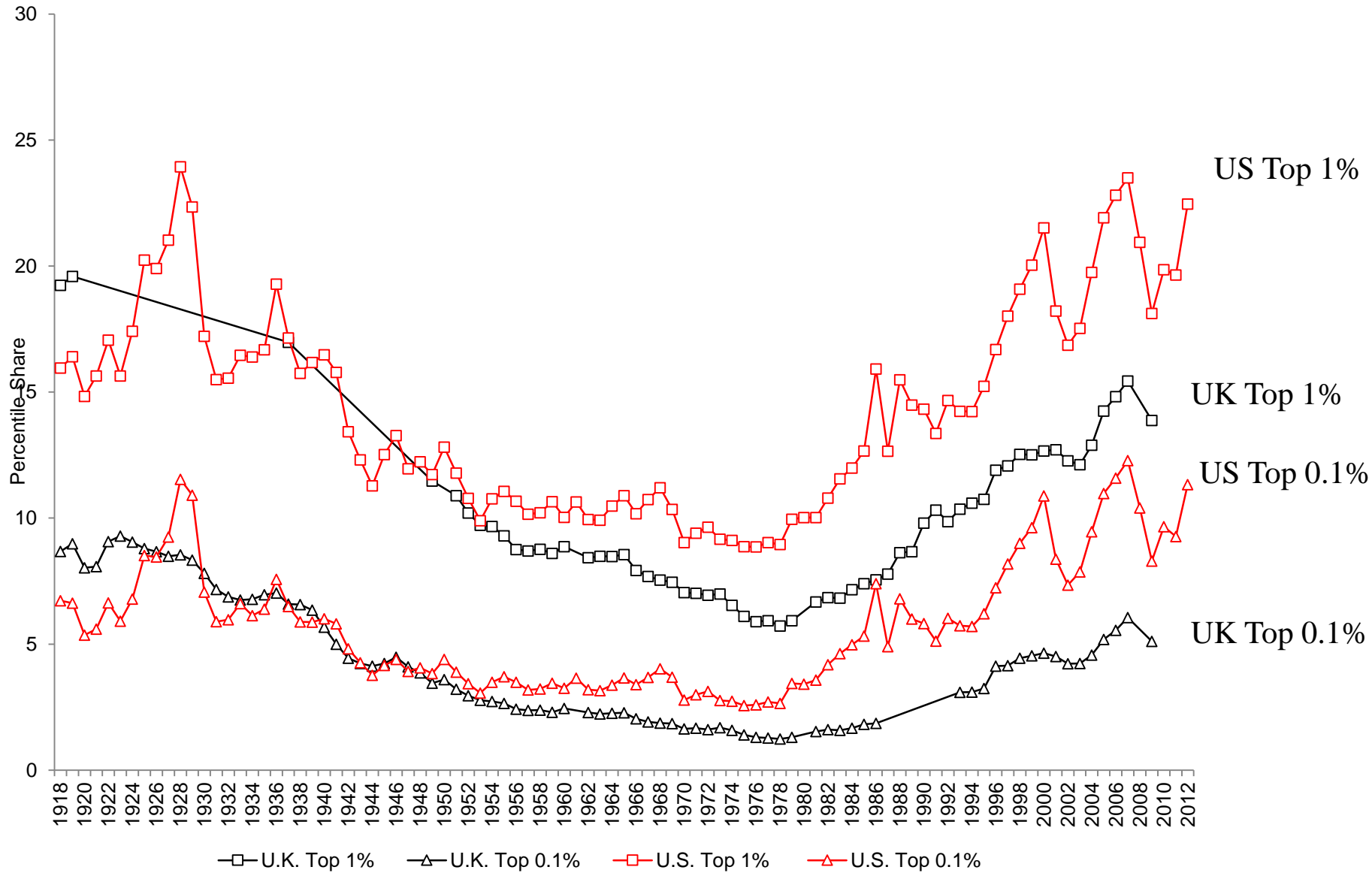
Source: Atkinson, Piketty & Saez; High Income Database

# Income shares at the very top: UK top 1% increases from 6% in 1978 to 14% in 2009



Source: Atkinson, Piketty & Saez; High Income Database

# Income shares at the very top: US vs. UK: similar trends



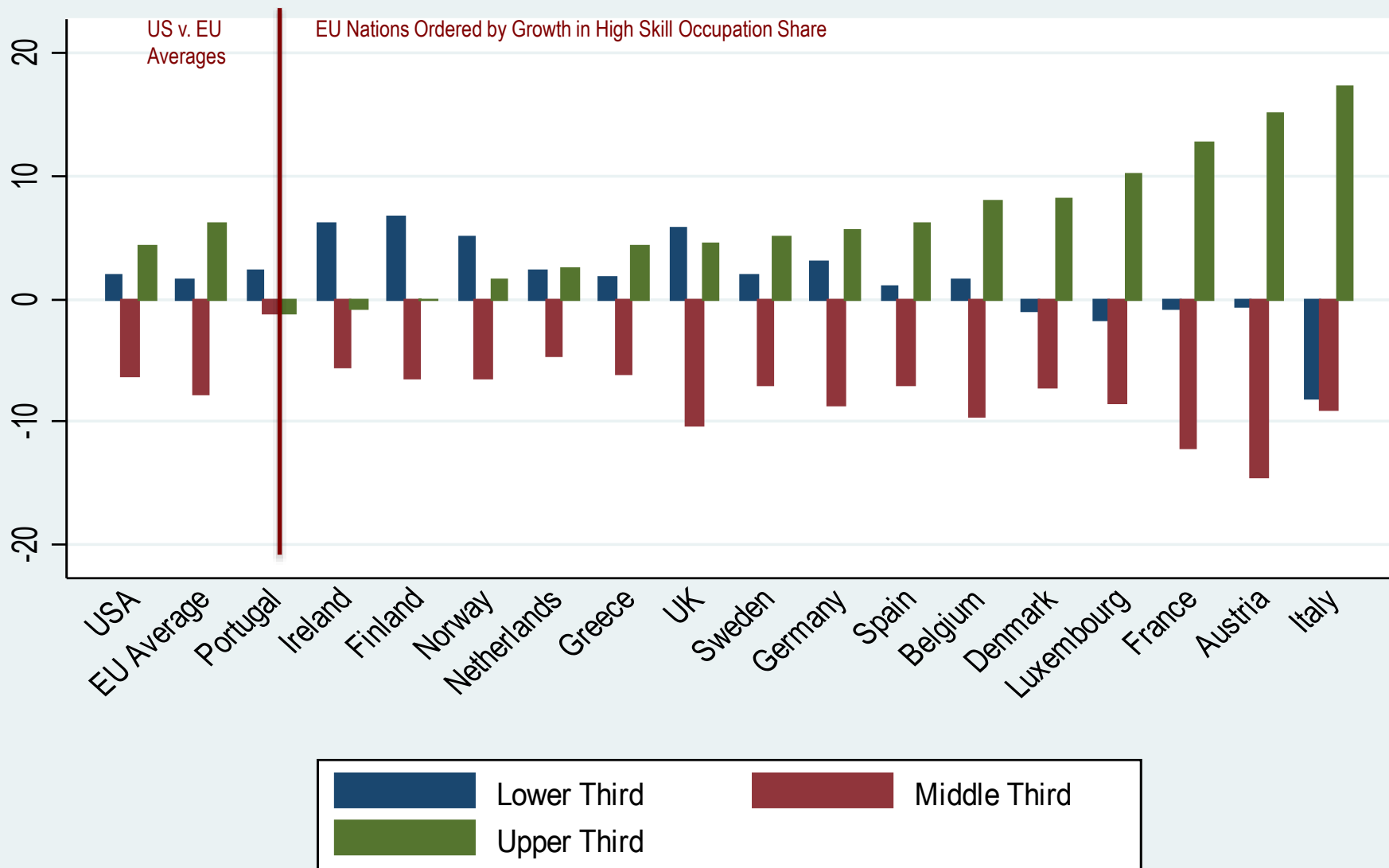
Source: Atkinson, Piketty & Saez; High Income Database



# Kuznets et l'évolution récente des inégalités

- Inégalités globales
- Inégalités en haut de la distribution
- **Polarisation**
- Mobilité sociale

# The Squeezed Middle: Occupations in middle third of wage distribution are declining in all OECD countries (1993-2006)



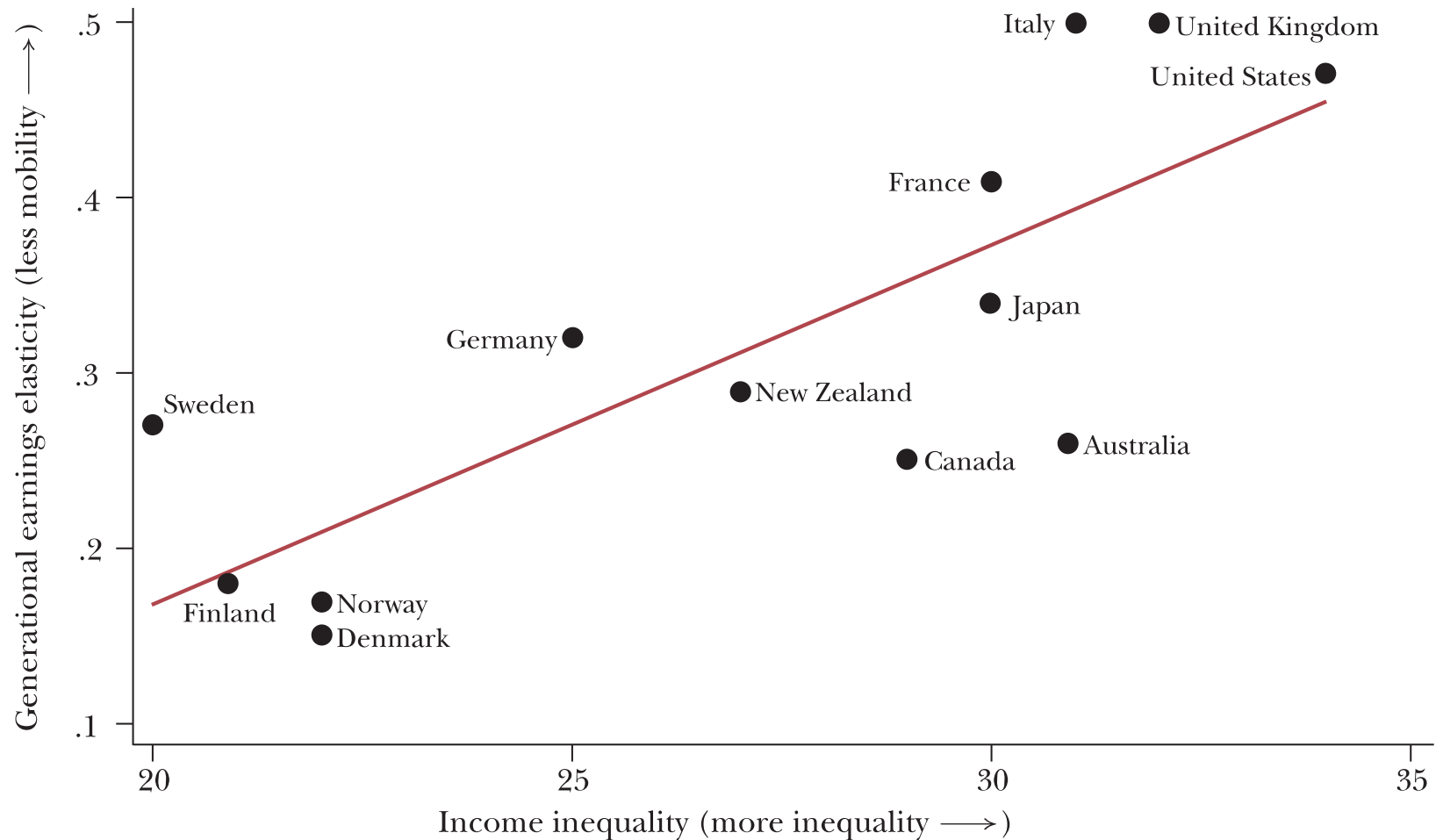
Source: Goos, Salomons and Manning (2009)

# Kuznets et l'évolution récente des inégalités

- Inégalités globales
- Inégalités en haut de la distribution
- Polarisation
- **Mobilité sociale**

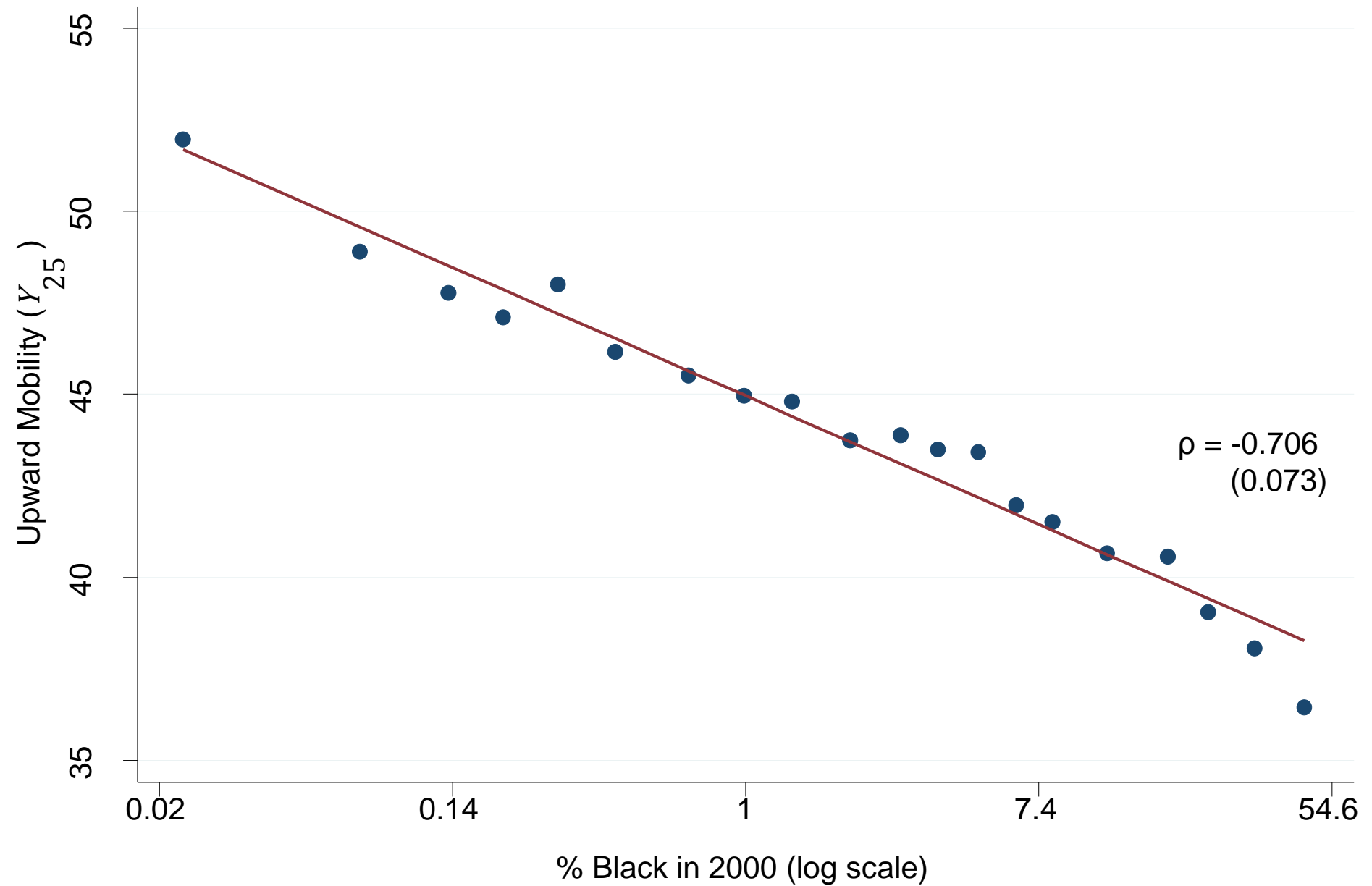
# Cross-Sectional Income Inequality and Inter-generational mobility

The Great Gatsby Curve: More Inequality is Associated with Less Mobility across the Generations

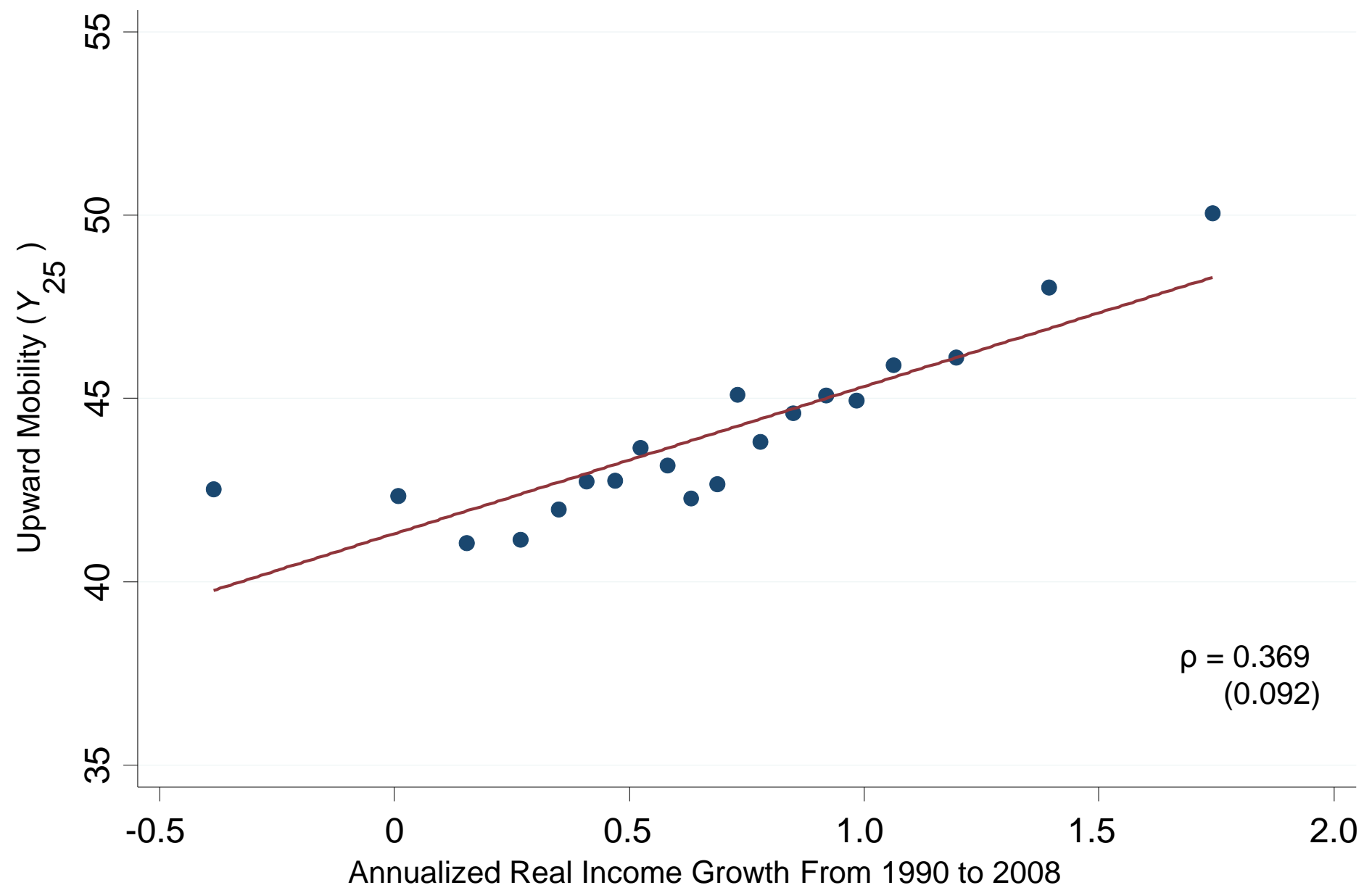


Source: Corak (2013) and OECD.

# Absolute Upward Mobility vs. Fraction Black in CZ

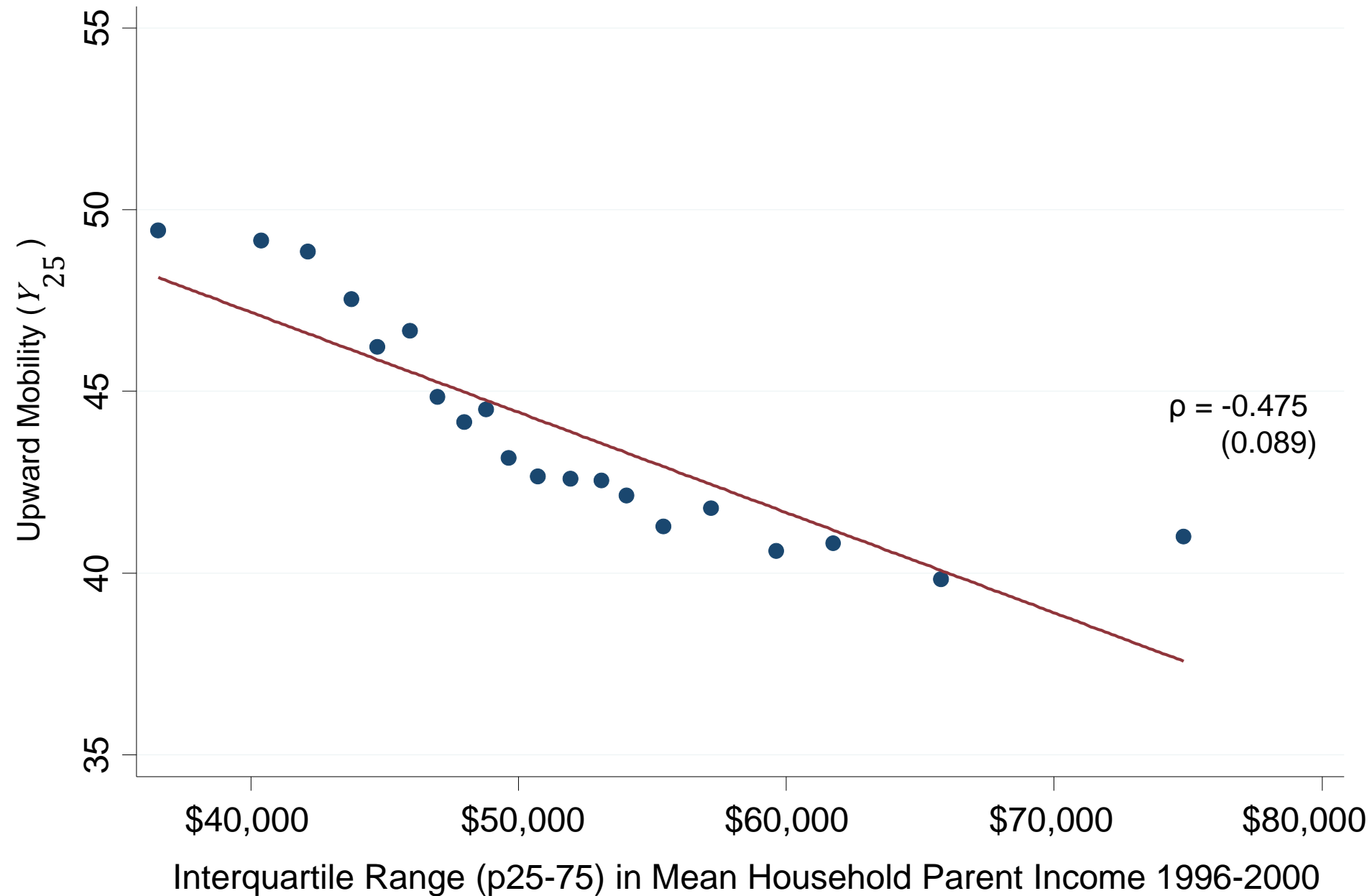


# Absolute Upward Mobility vs. Income Growth in CZ

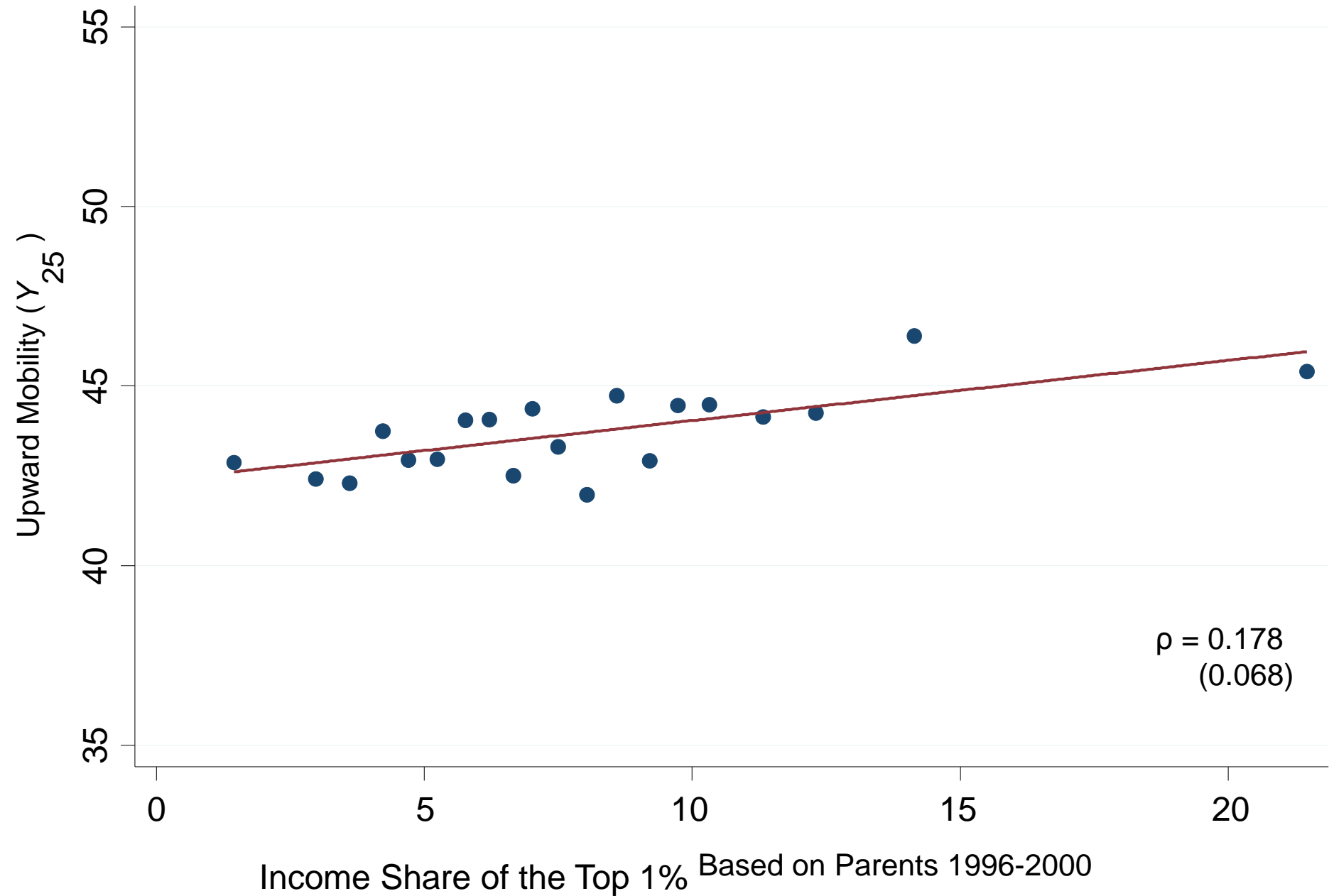


# Upward Mobility vs. Inequality in CZ

## The “Great Gatsby” Curve Within the U.S.

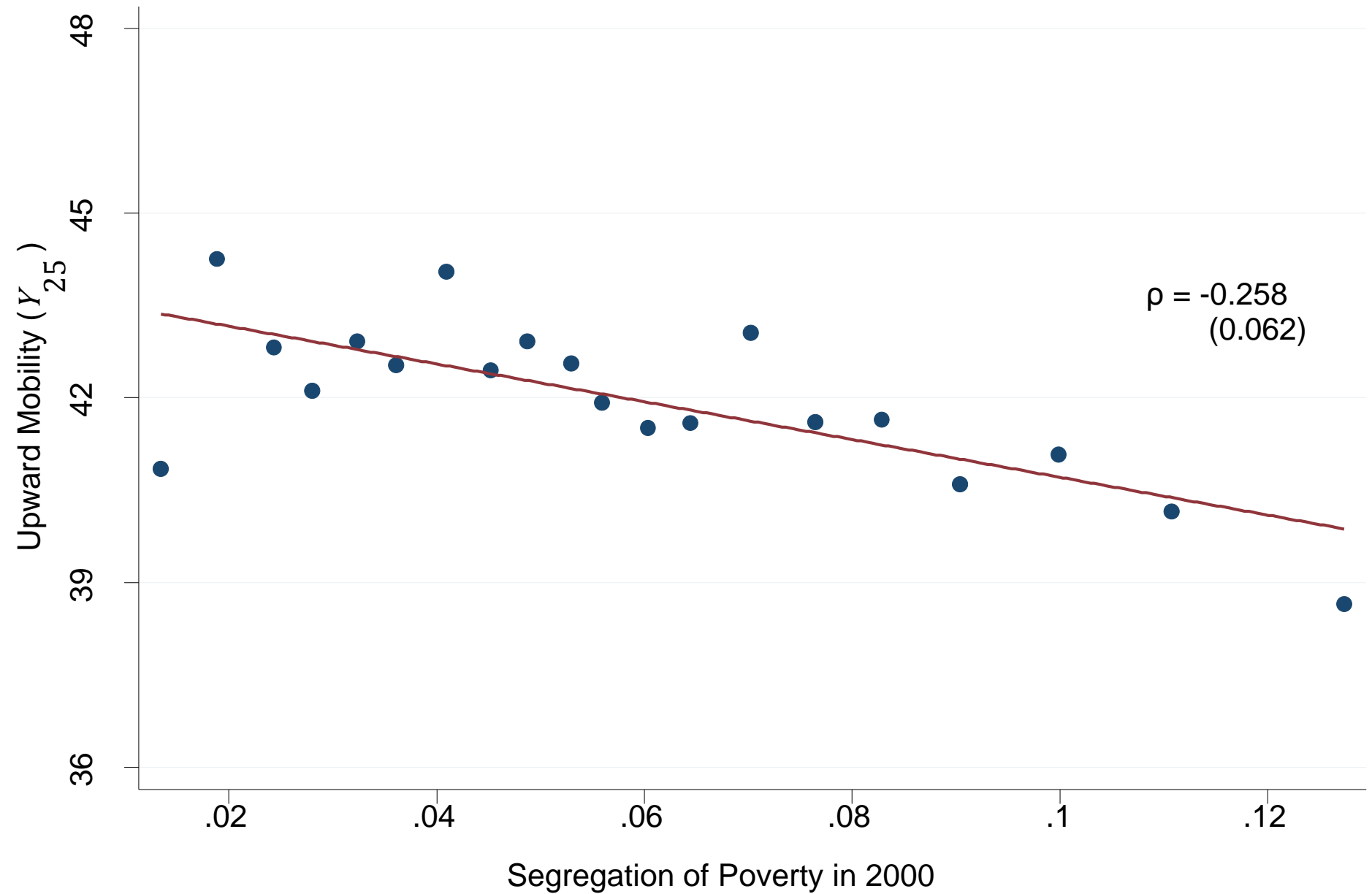


# Upward Mobility vs. Top 1% Income Share in CZ Controlling for Interquartile Range (p25-75)





# Upward Mobility vs. Segregation of Poverty in CZ



Upward Mobility vs. Segregation of Poverty in CZ  
Controlling for Segregation of Affluence

