



Retour sur les séances précédentes...

Omissions,
points aveugles,
lignes de dépassement.

L'espace et la théorie standard des marchés....

- Espace signifie
 - choix de consommation et de production
 - mais aussi choix de localisation.
- Une dimension structurante : les coûts de transport
 - Quid de son insertion le cadre traditionnel ?
 - Le transport est une activité de production (plutôt standard...)
 - Mais difficultés /concept de *bien localisé*. : non-convexités de localisation.
 - Pourtant, la théorie walrassienne peut-être étendue
 - au cas d'agents fractionnables.
 - théorie puissante de la ville-lieu central.
 - Les entreprises plutôt non fractionnables en ce sens :
 - comportement « price-taker » standard incompatible avec l'équilibre : (Starrett)
- Deux dimensions spécifiques.
 - Rendements croissants, déjà évoqués, polarisation de l'espace
 - Externalités de voisinage.

Les sujets approfondis : 1- la ville

- La ville identifiée à un bien collectif au centre.
 - **Traitement élémentaire.**
 - Rente foncière fonction coûts transports totaux, selon la forme, taille optimale.
 - **Traitement plus sophistiqué.**
 - Plusieurs types d'agents, préférence pour la taille du logement..
 - La logique des équilibres : rente foncière et localisation.
 - Structuration de la ville et répartition des revenus
 - Inégalité favorise le l'écroulement / un planificateur utilitariste...(Mirrlees).
 - Localisation et revenus : les riches au Centre ou à la périphérie ?
- La ville avec externalités :
 - **Effets externes positifs pour les entreprises...**
 - Le modèle walrassien élémentaire au mieux outil intermédiaire..
 - Multiplicité probable et inefficacités...
 - **Les points d'entrée.**
 - Algorithme de recherche de l'équilibre : Lucas-HR
 - Problème de « transport » (I. Ekeland)

Villes complexes.....

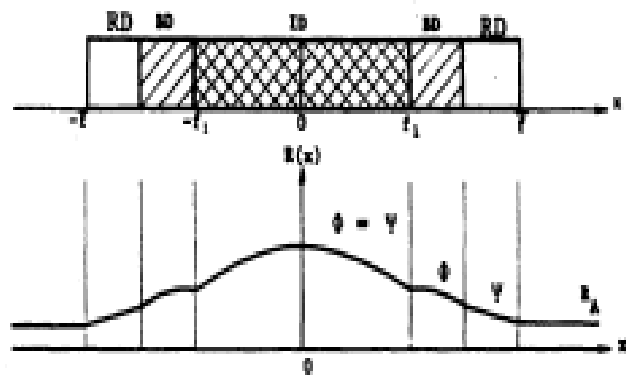


Figure 3.
Incompletely mixed configuration (u.)

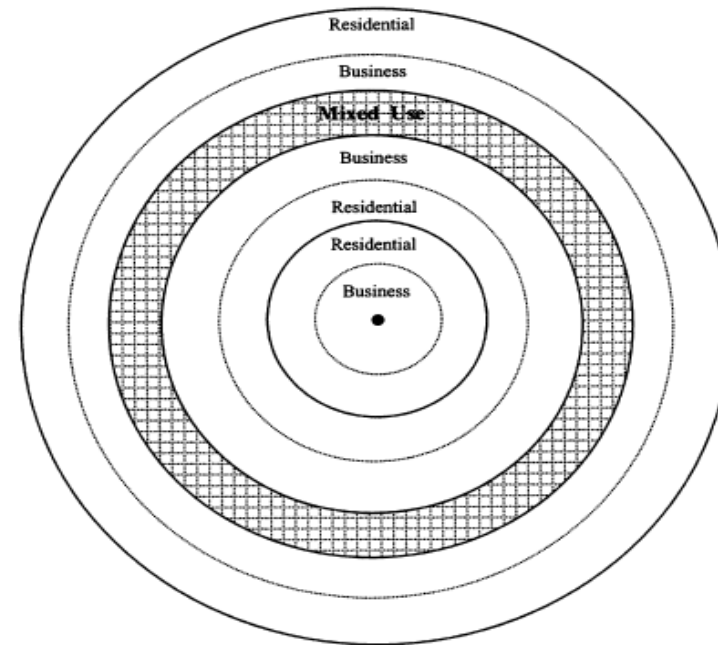
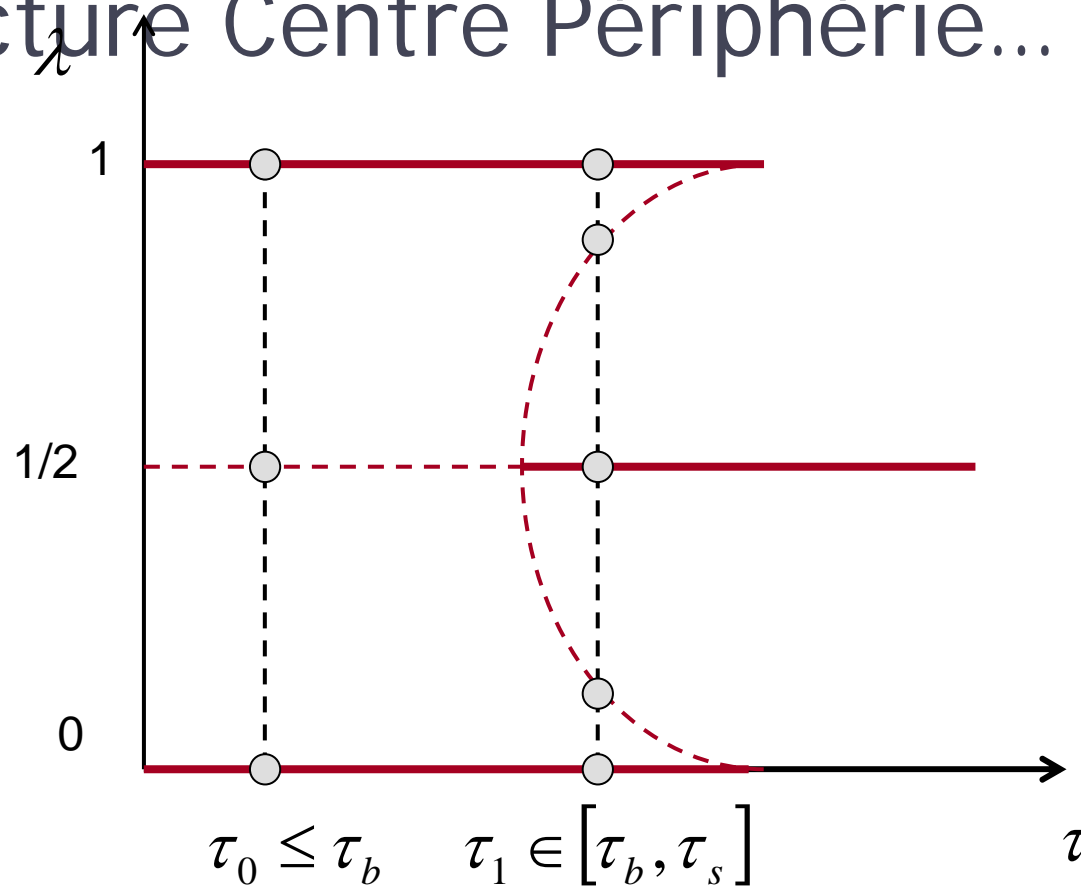


FIGURE 1.—Sample land-use map.

Les sujets approfondis : 2- la NEG.

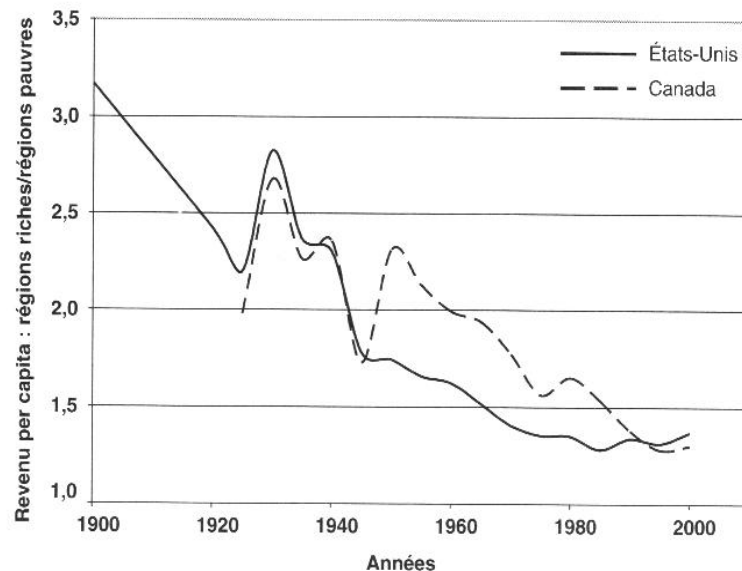
- La logique du modèle canonique :
 - Deux régions potentiellement symétriques.
 - Coûts de transferts (transports) « iceberg » entre les régions,
 - Rendements croissants dans la production industrielle
 - K : nbre de variétés.
- Les messages 1-absence de migrations.
 - Effet de taille du marché
 - La grande région accueille une part plus que proportionnelle de l'industrie.
- Les messages 2- Migrations.
 - Critères de stabilité
 - Le diagramme du Tomahawk !?
 - Baisse des cts de trspts → déstabilisation de l'équilibre symétrique
 - Equilibres multiples dans la zone intermédiaire..
 - Tendence à re-symétrisation avec coûts de trspts faibles..
 - Peu de résultats analytiques même dans le modèle canonique ...

Le diagramme clé : transition vers la structure Centre Périphérie...



Faits stylisés semi-globaux : inégalités entre régions.

Figure 6.5 — Évolution des inégalités régionales de revenu par habitant ^a, États-Unis (1900-2000) et Canada (1925-2000)



a. Rapport entre le revenu par habitant moyen de la région la plus riche et la région la plus pauvre (États-Unis) ; pour le Canada, le rapport entre les 2 provinces les plus riches et les 2 les plus pauvres.

Sources : Bureau of Economic Analysis (en ligne) ; Statistique Canada, comptes économiques provinciaux.

Tableau 7.1 — Revenu par habitant par province canadienne 2001, mesures différentes (Canada = 100)

	TN	IPÉ	NE	NB	QC	ONT	MAN	SASK	ALT	CB
Revenu disponible	79,9	83,0	90,7	88,5	91,0	107,8	93,1	86,2	111,1	97,7
Revenu total	77,3	79,8	87,9	85,5	92,4	108,5	90,8	83,1	110,0	97,0
Revenu de marché	69,7	73,7	83,9	80,6	90,6	110,6	87,6	78,8	114,5	96,0

Tableau 7.2 — Autres indices de disparités interprovinciales

	TN	IPÉ	NE	NB	QC	ONT	MAN	SASK	ALT	CB
Taux d'activité	57,6 %	69,0 %	61,6 %	63,1 %	64,2 %	67,3 %	67,3 %	67,8 %	73,1 %	65,2 %
Taux de chômage	21,8 %	13,2 %	10,9 %	12,5 %	8,2 %	6,1 %	6,1 %	6,3 %	5,2 %	8,5 %

Tableau 7.3 — Valeur par habitant des transferts du gouvernement central aux provinces et aux particuliers (\$ CAN)

	TN	IPÉ	NE	NB	QC	ONT	MAN	SASK	ALT	CB
Transferts aux provinces	2 919	2 698	2 149	2 366	1 220	605	1 921	1 379	1 542	859
Transferts aux particuliers	3 108	2 890	2 328	2 520	1 867	1 482	2 442	2 573	682	1 792
Total	6 027	5 588	4 477	4 886	3 087	2 088	4 363	3 952	2 224	2 651

Abréviations : TN = Terre-Neuve ; IPÉ = Île-du-Prince-Édouard ; NE = Nouvelle Écosse ; NB = Nouveau Brunswick ; QC = Québec ; ONT = Ontario ; MAN = Manitoba ; SASK = Saskatchewan ; ALT = Alberta ; CB = Colombie Britannique.

Sources : calculs des auteurs à partir du recensement canadien de 2001 et des comptes économiques provinciaux (Statistique Canada 2001, catalogue 13-213).

Les sujets semi-oubliés

1a- entre la ville et la région

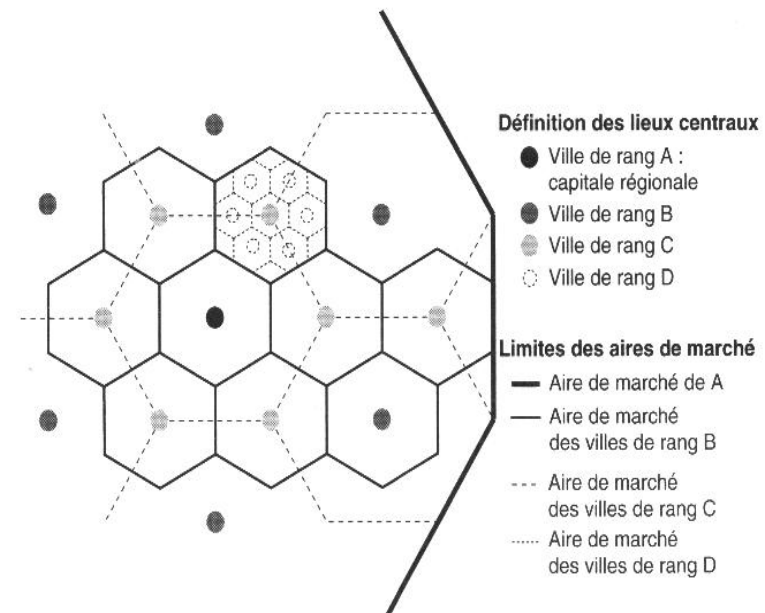
- La ville et la région : deux vues polaires.
 - La ville
 - structurée par la rente foncière.
 - Pas d'accent sur les rdts croissants de production.
 - La région.
 - Sans problème de rareté d'espace.
 - Rdts croissants de la production.
 - Modélisation différente des coûts de transports (varié ou iceberg)
- La compétition entre les villes.
 - Logique de la population optimale de la ville.
 - Théorème de H. George
 - La concurrence entre les villes conduit elle à la structuration optimale ?
 - Oui Tiébout
 - Non en général..

Les sujets oubliés

1b-entre la ville et la région

- La ville et la région : deux vues polaires.
 - La ville
 - structurée par la rente foncière.
 - Pas d'accent sur les rdts croissants de production.
 - La région
 - Sans problème de rareté d'espace.
 - Rdts croissants de la production.
 - Modélisation différente des coûts de transports (varié ou iceberg)
- La structuration de l'espace intermédiaire.
 - Théorie des places centrales.
 - Hiérarchie des villes.
 - Economies d'échelle de la visite.
 - Réseau de tspts ?

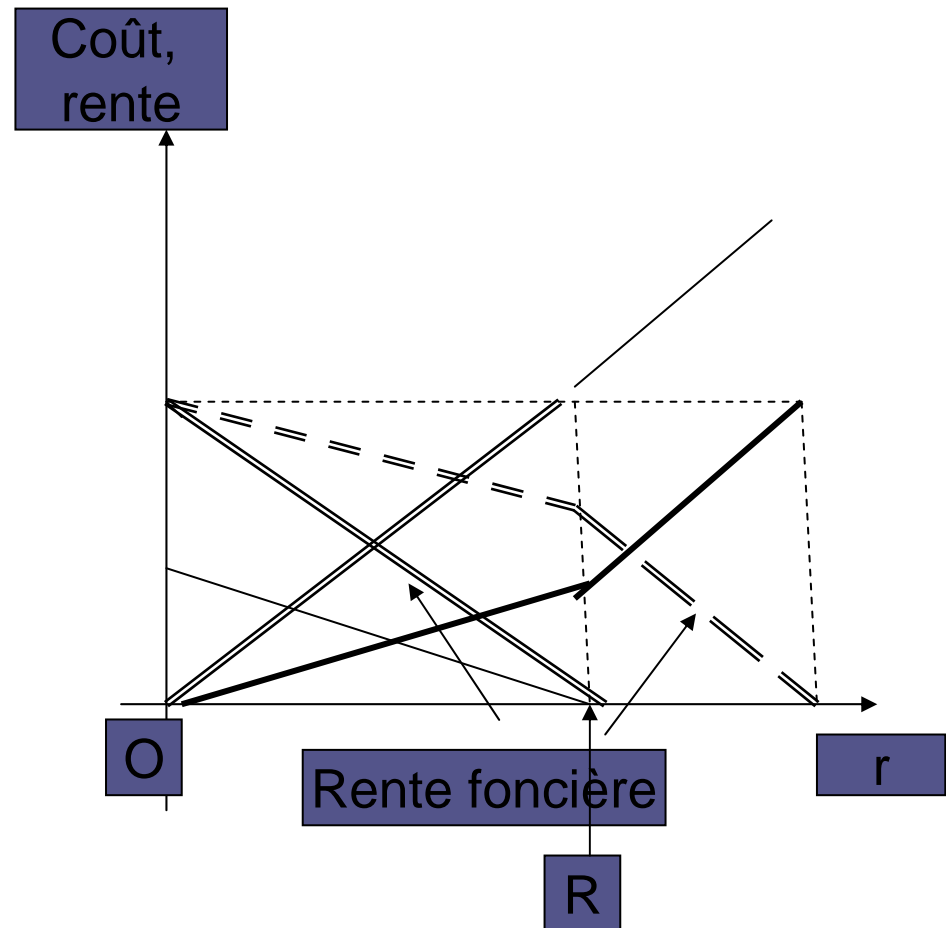
Figure 9.9 — Aires de marché complémentaires dans un système de lieux centraux



Les sujets oubliés :

1-le choix des infrastructures de transports

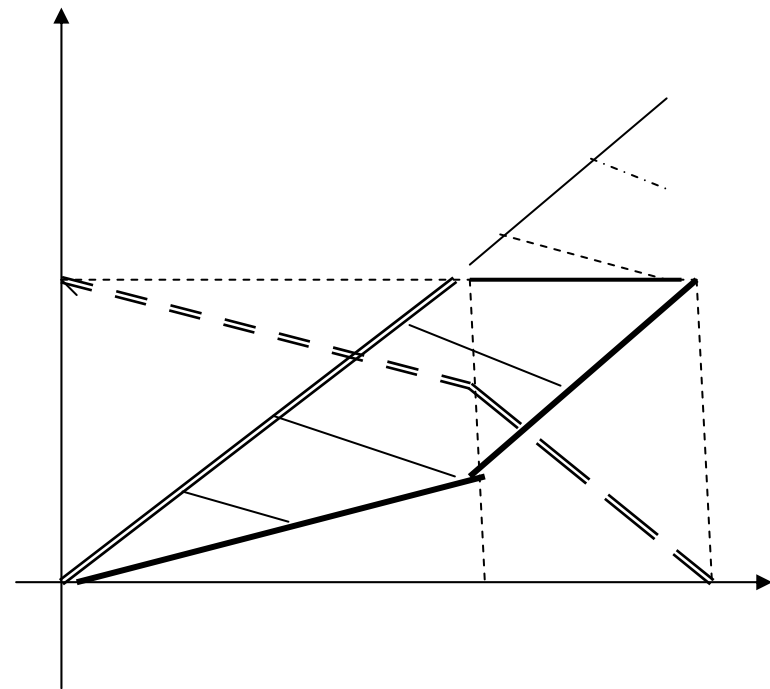
- 1^{er} Cas : la route centrale améliorée dans la ville.
 - Si absence d'utilisateurs nouveaux:
 - Bénéfices sociaux égalent baisse des coûts de transports
 - = baisse de la rente foncière !
 - Mais
- 2^{ème} Cas :
 - Si utilisateurs nouveaux à la périphérie (anciens habitants + migrants ?...).
 - La rente foncière augmente à la périphérie...
 - et à l'intérieur de la ville.
 - Vrai / structure espace agricole



Les sujets oubliés :

2-le choix des infrastructures de transports

- Calcul éco..
 - « Gains de temps » surestiment le bien-être social.
 - « Gain de temps » des premiers utilisateurs + accroissement rente foncière à la périphérie OK.
 - Accroissement total de la rente foncière, OK
- Les questions générales.
 - Les infrastructures modifient
 - les déplacements ...et les localisations
 - et la profitabilité des activités économiques hors toute utilisation
 - Rôle du gain de temps, valeur foncière, etc...
 - des externalités de voisinage.

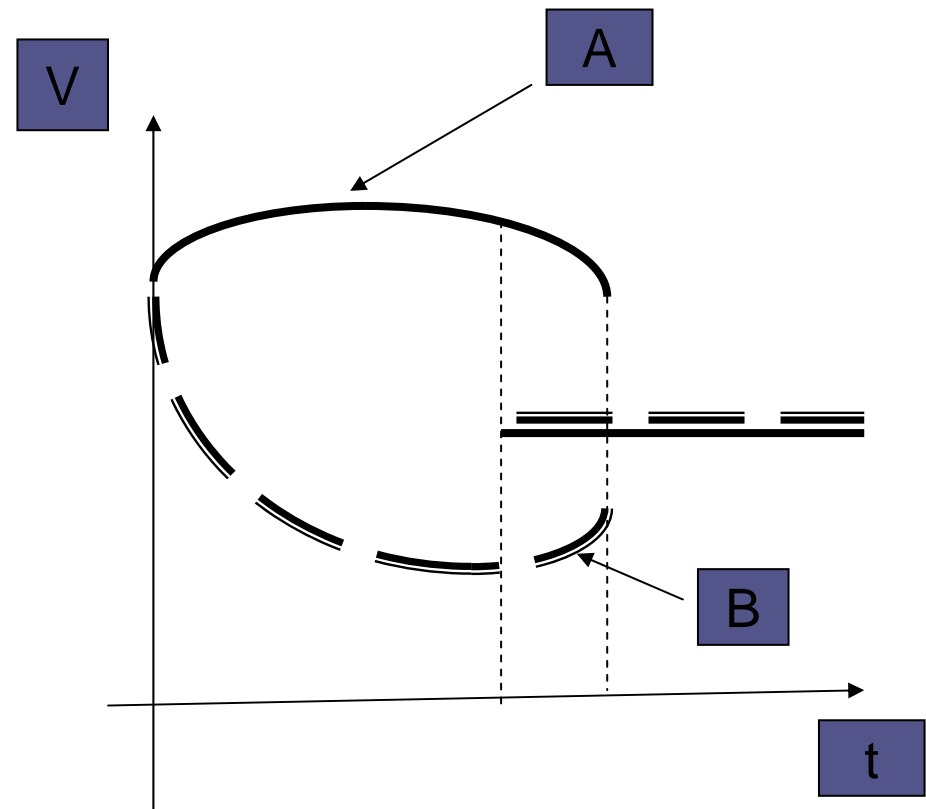


Les sujets à l'arrière-plan : l'espace et le commerce international.

- Les modèles standards de la NEG
 - Pas des modèles de commerce international au sens où :
 - Régions et migrations / commerce entre nations sans migrations.
- La version commerce de NEG : Variante 2 KV
 - Un seul type de travail.
 - Input de la production d'une variété :
 - Travail et le bien manufacturé composite lui-même, (celui/ consommateurs..).
 - Combinés à la Cobb-Douglas...
 - Coûts et coûts marginaux dépendent d'un indice $(w)^\gamma(P)^{1-\gamma}$...
 - Echelle de production donnée mais le nombre de variétés produits non donné.
 - Mais l'industrialisation a des rdts cr. démultipliés...
 - avantages cons. et effet taille du marché...
 - et coûts de prod.

Interprétation commerce du modèle NEG

- La logique du modèle.
 - Diverses configurations d'équilibre
 - Spécialisation totale, (salaire industriel $>$), ou partielle, (salaire),
 - Coexistence de divers secteurs dans chaque pays.
- Les résultats :
 - Initialement, indust. sym
 - Puis équilibre multiple..
 - Puis unicité et polarisation de l'industrie...
 - l'industrie d'abord au « Nord »...
 - Avant de revenir vers le « Sud »
- A la fois.
 - L'abaissement des barrières
 - Appauvrit le Sud,
 - Puis plus tard le Nord.



Doit on prendre au sérieux le message NEG sur le commerce ?

- Le modèle initial K :
 - Capture une des dimensions importantes de l'échange entre pays développés (commerce intra-branche), ignoré par la théorie H-O
 - Avec un argumentaire pertinent et simple,
 - Mais qui surestime les gains à l'échange...
- Le modèle KV :
 - Capture une dimension importante / effets de « localisation ».
 - Sur la productivité du secteur industriel et de la logique de leur renforcement.
 - Avec une possibilité intrigante : l'appauvrissement absolu du Nord $t \rightarrow 0$,
 - Minimisée par le commentaire...

Doit on prendre au sérieux le message NEG sur le commerce ?

- Un modèle statique,
 - même si la parabole peut-être plongée dans le temps.
- Une agriculture caricaturale..
 - Taille et productivité fixe de l'agriculture
 - Les interactions agriculture industrie.
 - Exemple 1 : progrès de la productivité agricole au RU permet l'industrialisation de la fin du 18ème.
 - Exemple 2 : relations productivité agricoles et industrielles.
- Pas d'analyse factorielle.
 - Un seul facteur de production.
 - en fait parfois 2 facteurs travail...
 - Pas de dotation en capital,
 - pas de dotation différentielle en terre
 - Pas de dotations en ressources naturelles ...
 - Alors que les effets H-O
 - Ont dominé ? l'histoire de la première mondialisation.
 - Et inspirent les craintes présentes du Nord (bien-être des non-qualifiés)

Contrepartie de l'exode agricole...

Tableau 1.5 — Pourcentage de la population active dans le secteur agricole, divers pays, 1900-2000

Pays	1900 (circa)	1950	2000
Pays industrialisés			
Allemagne	35 %	24 %	3 %
Belgique	20 %	12 %	3 %
Canada	42 %	20 %	3 %
Espagne		50 %	7 %
États-Unis	38 %	13 %	3 %
France	43 %	30 %	2 %
Italie	60 %	42 %	6 %
Pays-Bas	30 %	20 %	3 %
Japon	70 %	49 %	5 %
Royaume-Uni	9 %	5 %	2 %
Suède	40 %	21 %	3 %
Suisse	30 %	16 %	4 %
URSS/Russie	80 %	45 %	12 %
Pays en développement			
Égypte	70 %	65 %	29 %
Maroc		67 %	50 %
Chine		70 %	50 %
Inde		74 %	60 %
Argentine	31 %	25 %	8 %
Chili		34 %	14 %
Colombie		57 %	30 %
Mexique	70 %	61 %	20 %

Sources principales : Banque Mondiale 1993 ; CIA World Factbook (en ligne) ; Cipolla 1962 ; Kuznets 1966.

- Corrélation à la productivité de l'agriculture et donc au niveau de développement....

Tableau 1.4 — Productivité agricole et main-d'œuvre en agriculture, pays riches-pays pauvres, 2001

Pays	Valeur de la production agricole par travailleur agricole en dollars U.S.	Pourcentage de la main-d'œuvre nationale dans le secteur agricole
Pays riches ^a		
Pays-Bas	\$ 58 282	3 %
Danemark	\$ 57 896	4 %
France	\$ 56 177	2 %
États-Unis	\$ 50 777	3 %
Canada	\$ 43 428	3 %
Finlande	\$ 40 463	6 %
Suède	\$ 36 365	3 %
Norvège	\$ 34 535	4 %
Allemagne	\$ 32 841	3 %
Autriche	\$ 31 091	6 %
Japon	\$ 30 828	5 %
Belgique	\$ 29 098	3 %
Moyenne	\$ 41 815	4 %
Pays pauvres ^b		
Cambodge	\$ 363	80 %
Bangladesh	\$ 311	52 %
Malawi	\$ 290	82 %
Rwanda	\$ 251	91 %
Congo (Kinshasa)	\$ 218	84 %
Tchad	\$ 213	80 %
Niger	\$ 201	90 %
Tanzanie	\$ 185	80 %
Burkina-Faso	\$ 183	92 %
Madagascar	\$ 155	73 %
Éthiopie	\$ 141	80 %
Mozambique	\$ 138	81 %
Moyenne	\$ 221	80 %

Doit on prendre au sérieux le message NEG sur le commerce ?

- Pas de différence technologique
 - La différence d'efficacité due à des effets de proximité..;
 - ... non à la différence technologique.
 - Production exogène et endogène de savoir...
 - Learning by doing, (20ième siècle...).
 - Une multiplication des biens
 - mécanique et non soutenue par...
 - la production endogène de savoir...(croissance endogène).
 - Une production..
 - Sans différence de qualification et de « technicité » au sens progrès technique
- Conclusion provisoire
 - ... des modèles stylisés différentes selon les phases de la mondialisation.
 - Echange des dotations factorielles différentes (avantage comparé)
 - Accumulation du capital privé et public et learning by doing.
 - Progrès technique endogène et « dégroupage » des activités, cercle vertueux de l'industrialisation au Sud avec accumulation et imitation, retour des effets H-O.
 - *Avec des points de rencontre variables et plus ou moins significatifs avec la version commerce de la NEG*