



Universität  
Zürich<sup>UZH</sup>

# Experts scientifiques et juges

**Pas (encore) une équipe de rêve, plutôt une mésalliance**

Prof. Dr. Dr. h.c. Helen Keller, LL.M. (Bruges)

Collège de France, 7 mars 2024



## Contenu

- (Aussi) un problème linguistique
- Procédure devant la CEDH
- La charge de la preuve : allègement en faveur des requérants
  1. *Fadeïeva c. Russie*: preuve au-delà de tout doute raisonnable
  2. *Tătar c. Roumanie*: raisonnement probabiliste
- Le rôle de la procédure nationale
- Article 1A du règlement de la Cour
- Conclusion



# Introduction





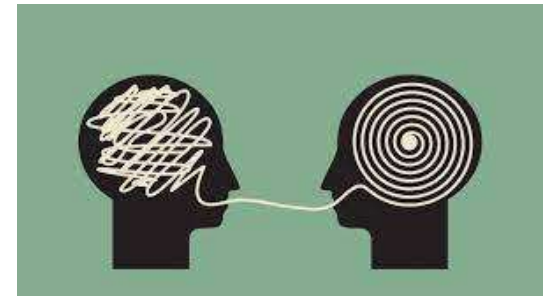
## Un problème linguistique: La probabilité en science et en justice



«plus probable qu'improbable» = plus de 50% de probabilité  
[dans de nombreuses juridictions, cela suffit, par exemple, dans les cas médicaux]

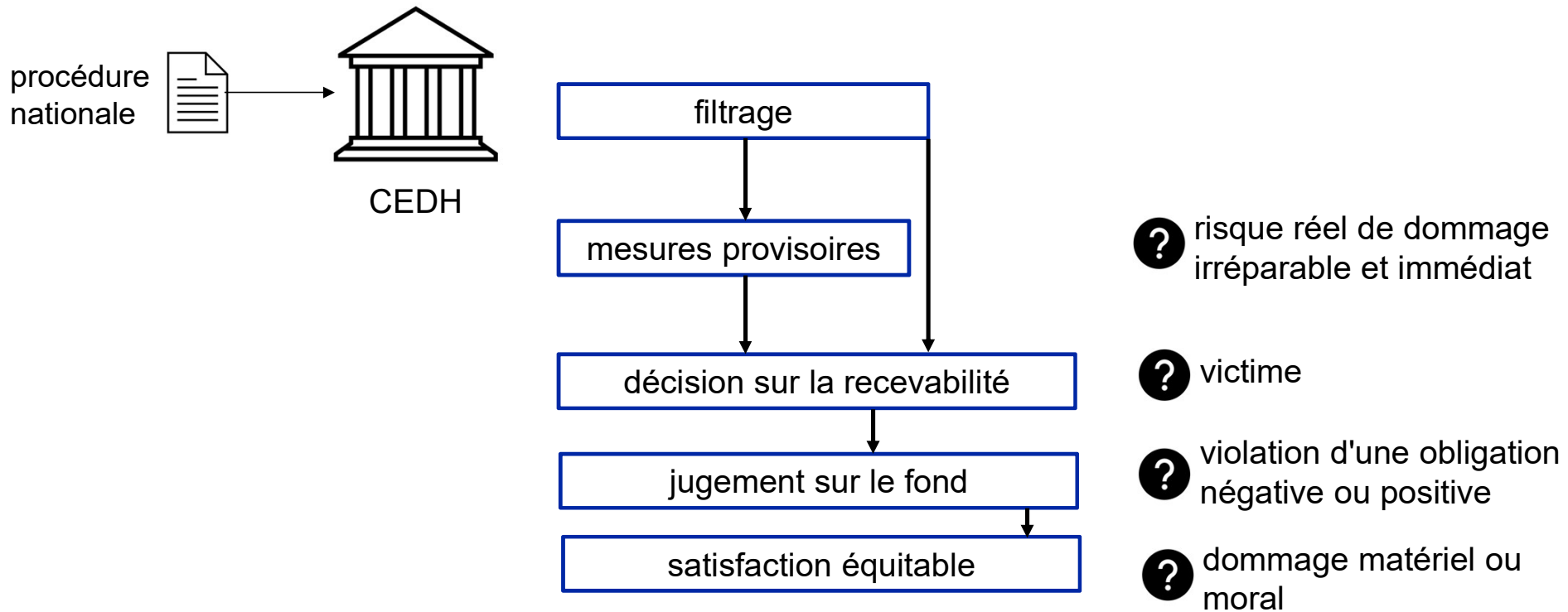


très probable = 90 – 100%  
«incertitude irréductible»





## Procédure devant la CEDH: le destin d'une requête



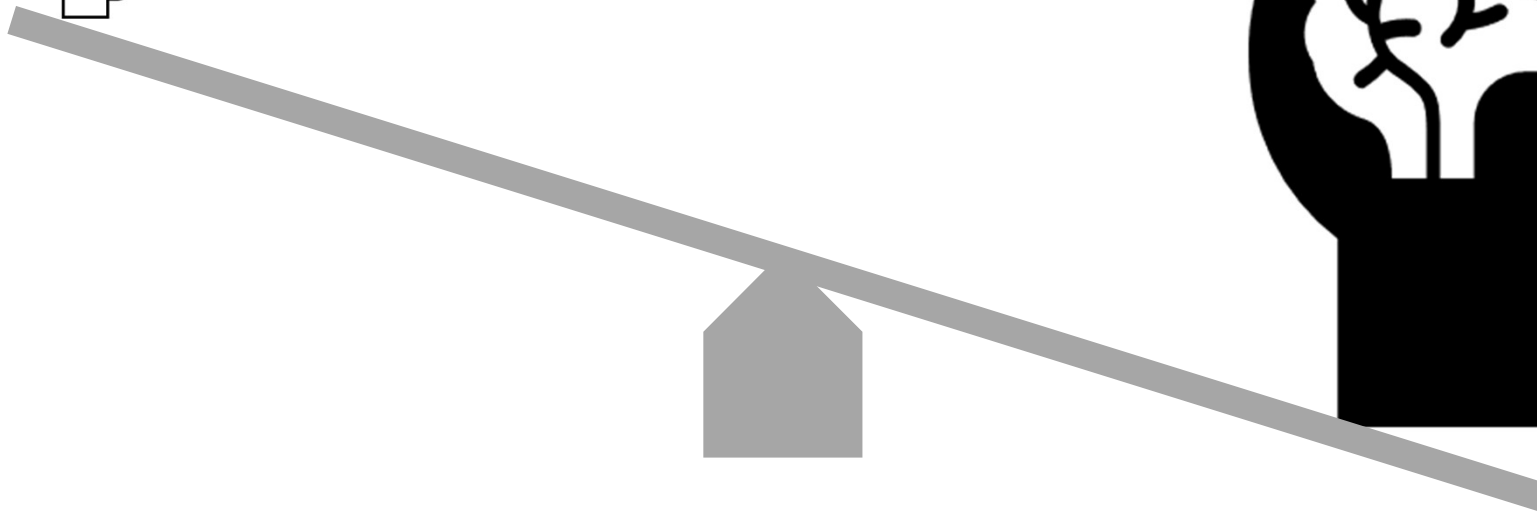


## La charge de la preuve

Individu



État





## *Fadeïeva c. Russie, Requête n° 55723/00 (9 juin 2005)*



Source: [http://ehrac.org.uk/en\\_gb/key-ehrac-cases/fadeyeva-v-russia/](http://ehrac.org.uk/en_gb/key-ehrac-cases/fadeyeva-v-russia/)

- Preuve «au-delà de tout doute raisonnable»
- Données sur les niveaux de pollution quotidiens ou hebdomadaires
- CEDH: présomption de l'existence d'un lien de causalité



## *Tătar c. Roumanie, Requête n° 67021/01 (27 janvier 2009)*



Source: [http://ehrac.org.uk/en\\_gb/key-ehrac-cases/fadeyeva-v-russia/](http://ehrac.org.uk/en_gb/key-ehrac-cases/fadeyeva-v-russia/)

- Multi-causalité des dommages
- Causalité entre l'aggravation de l'état de santé et la pollution par le cyanure
- CEDH: «raisonnement probabiliste»





## La charge de la preuve alléguée

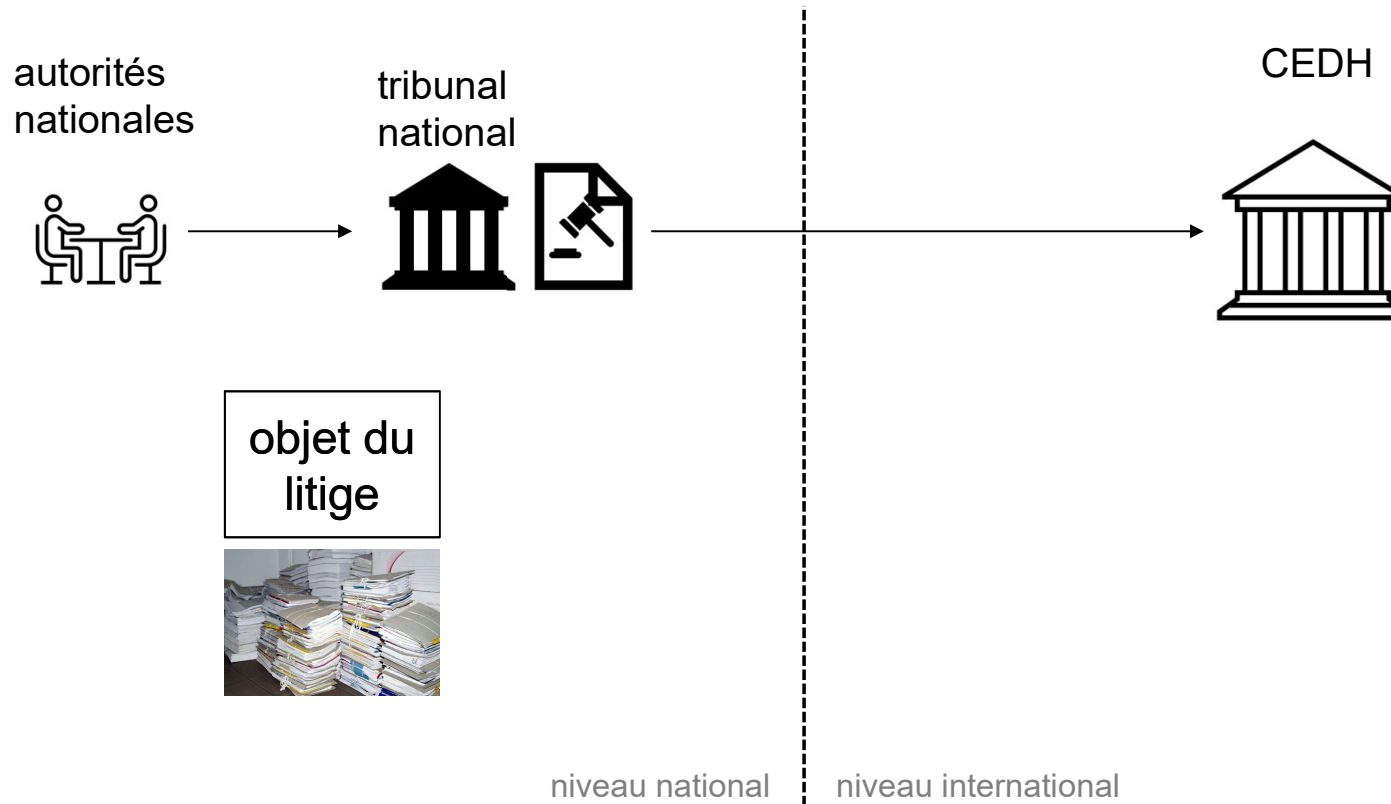
1. la coexistence d'inférences suffisamment fortes, claires et concordantes

2. raisonnement probabiliste





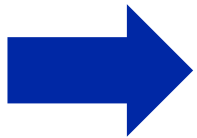
## L'importance de la procédure nationale





## La catégorisation de l'analyse des risques

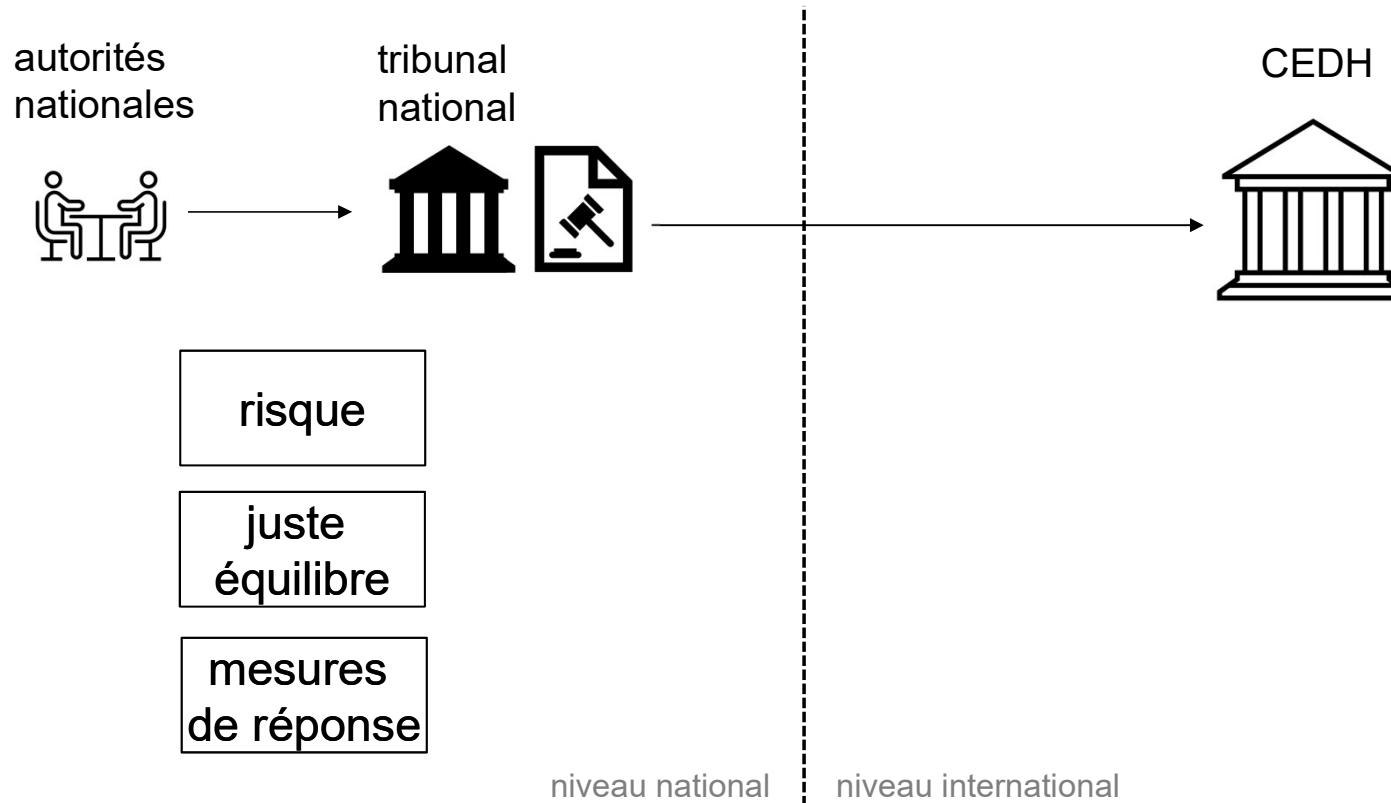
- Détermination du risque
- Détermination du juste équilibre entre les charges individuelles et les avantages socio-économiques
- Evaluation des mesures de réponse



Grande marge d'appréciation pour les états



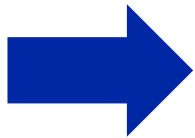
## La preuve dans les affaires environnementales





## La preuve dans les affaires environnementales

- La CEDH fait preuve de retenue
- Les autorités nationales disposent d'une grande marge d'appréciation
- La propre administration de la preuve de la Cour et son raisonnement sont lacunaires



**Recours renforcé à l'article 1A:**  
Assistance d'experts scientifiques



## Affaires climatiques pendantes devant la GC

**Carême c. France**



**Duarte Agostinho et autres c. le Portugal et 32**



**Klimaseniorinnen c. Suisse**





## Conclusion: de la mésalliance à l'équipe de rêve



Nomination plus fréquente d'experts scientifiques indépendants



Une évaluation plus solide des preuves conduit à une meilleure légitimation des jugements