

# Une affaire de famille : héritages et transmissions psychologiques

Maria Melchior

IPLESP, INSERM/Sorbonne Université

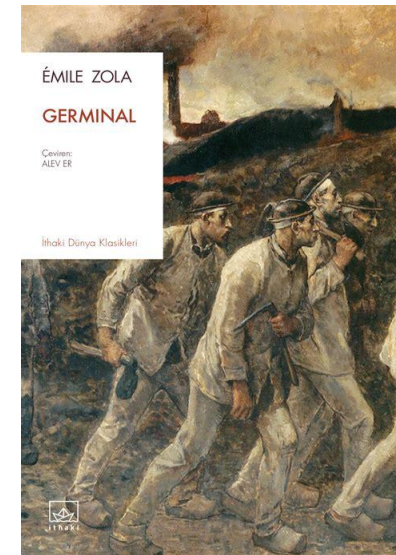
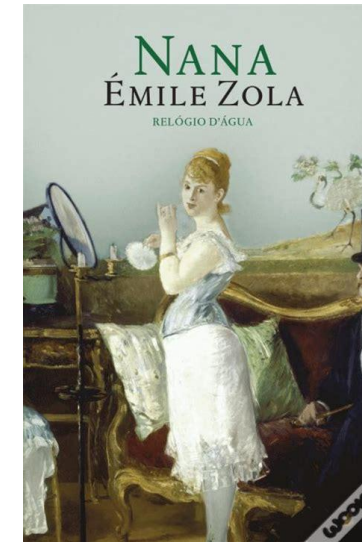
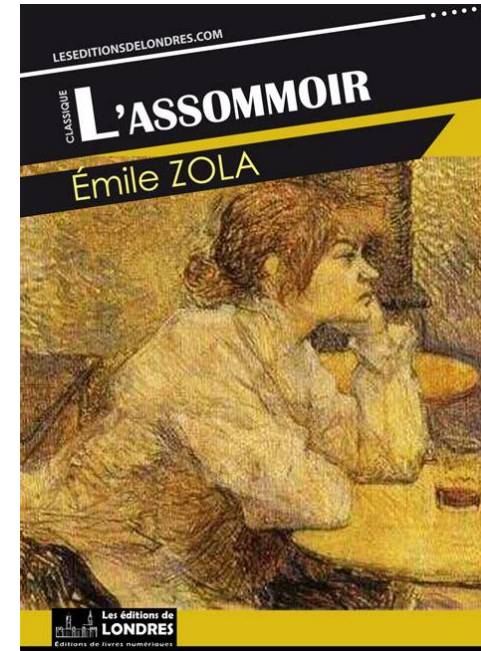
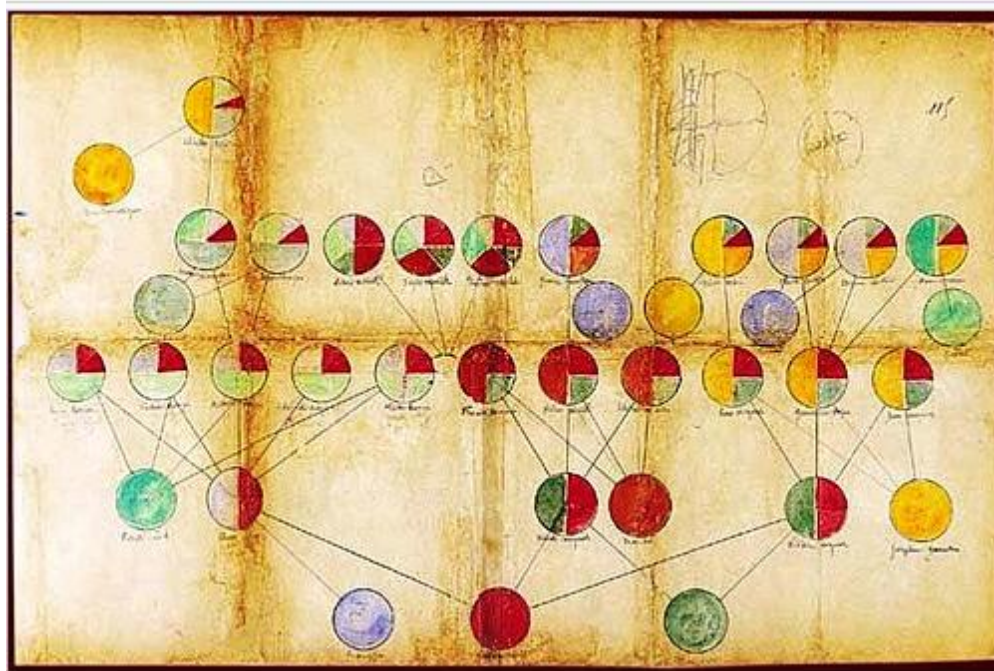
CHAIRE ANNUELLE SANTÉ PUBLIQUE

En partenariat avec l'agence nationale Santé publique France

# Plan de la présentation

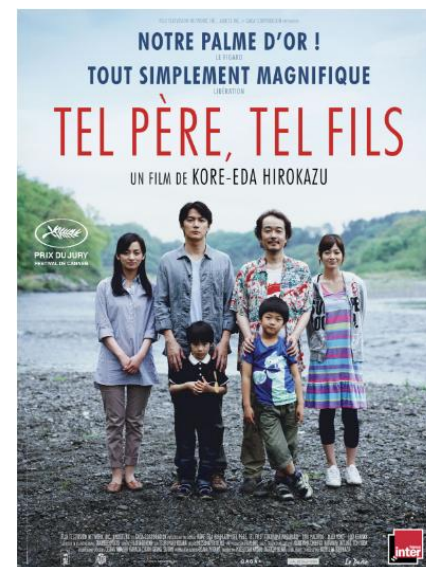
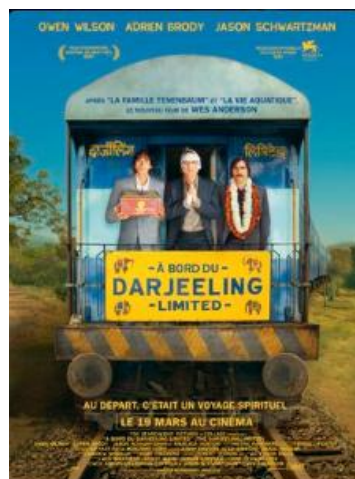
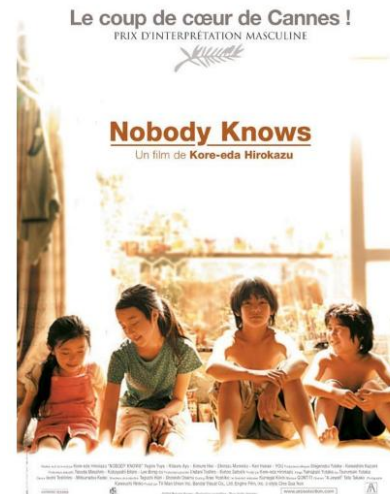
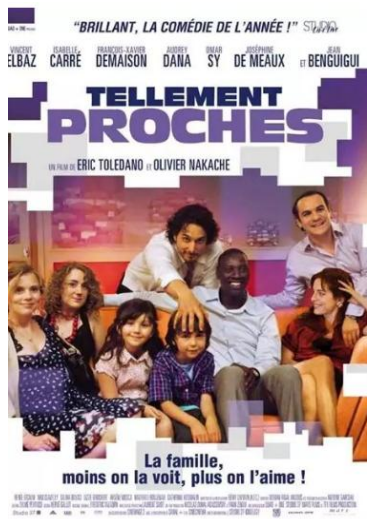
- Antécédents familiaux des troubles psychiatriques
- Rôle de la génétique
- Ce qui passe dans une famille en dehors des gènes
- Accompagner les familles touchées par des troubles psychiques

# Les Rougon-Macquart





# Qu'est-ce qu'une famille?

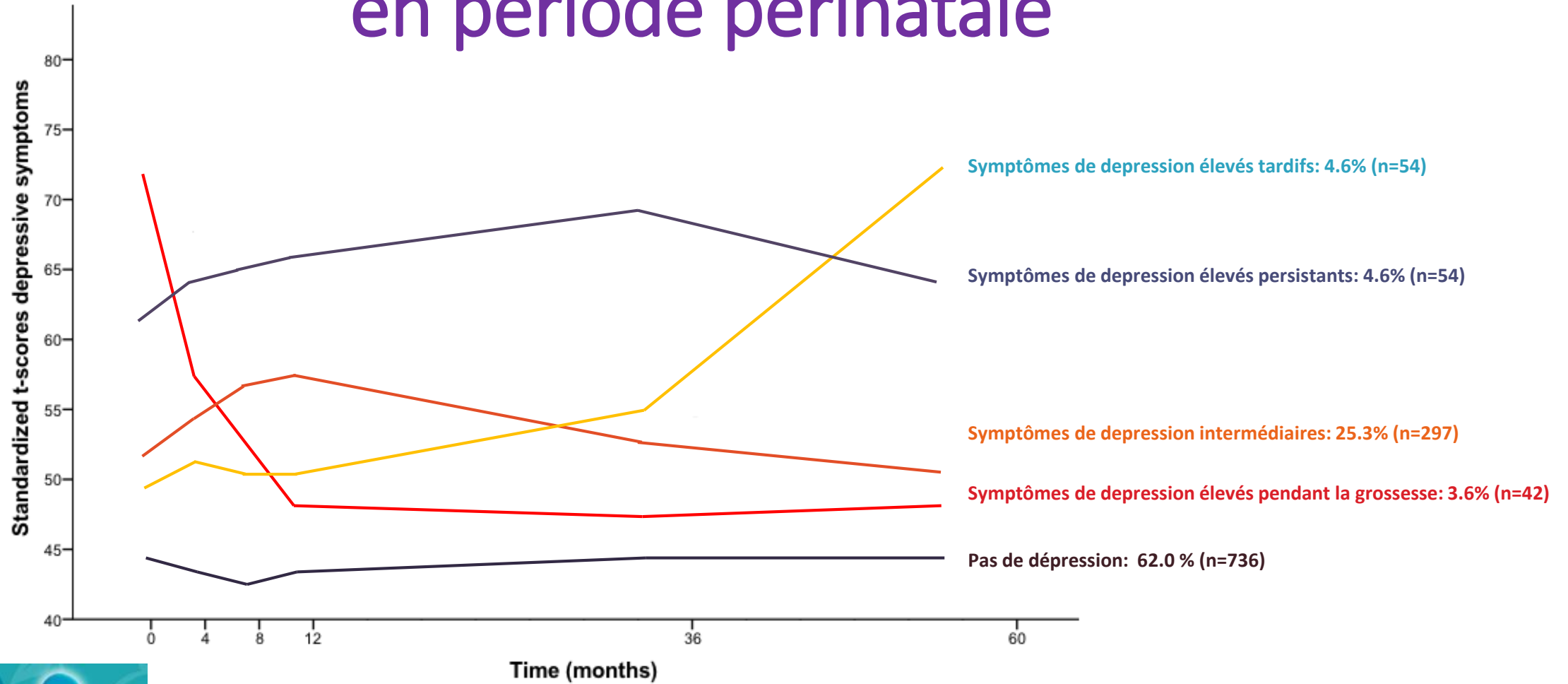


# La famille: une définition plurielle

- *Familia* (latin): « ensemble des esclaves de la maison ; ensemble de tous ceux qui vivent sous le même toit, famille », dérivé de *famulus*, « serviteur »
- « Communauté de personnes vivant généralement sous le même toit, composée du père, de la mère et des enfants. » *Fonder une famille. Le père, la mère de famille. Il ne se plaît qu'en famille. La vie de famille.*
- Ensemble des personnes parentes, comprenant, outre les descendants, les ascendants et les collatéraux. *Famille proche, famille éloignée.*
- Lignée, suite des individus descendant des mêmes ancêtres. *La famille des Bourbons, des Valois. Famille régnante.*

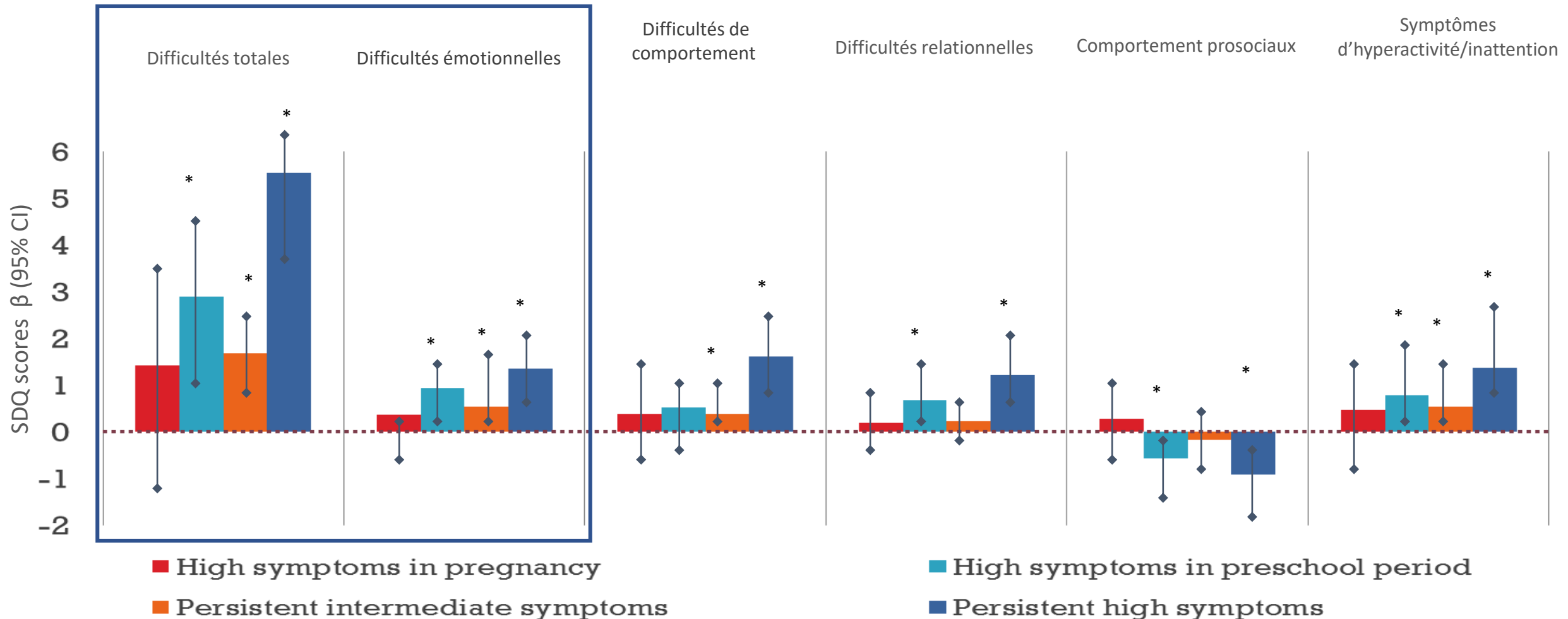
# Antécédents familiaux des troubles psychiatriques

# Trajectoires de dépression maternelle en période périnatale





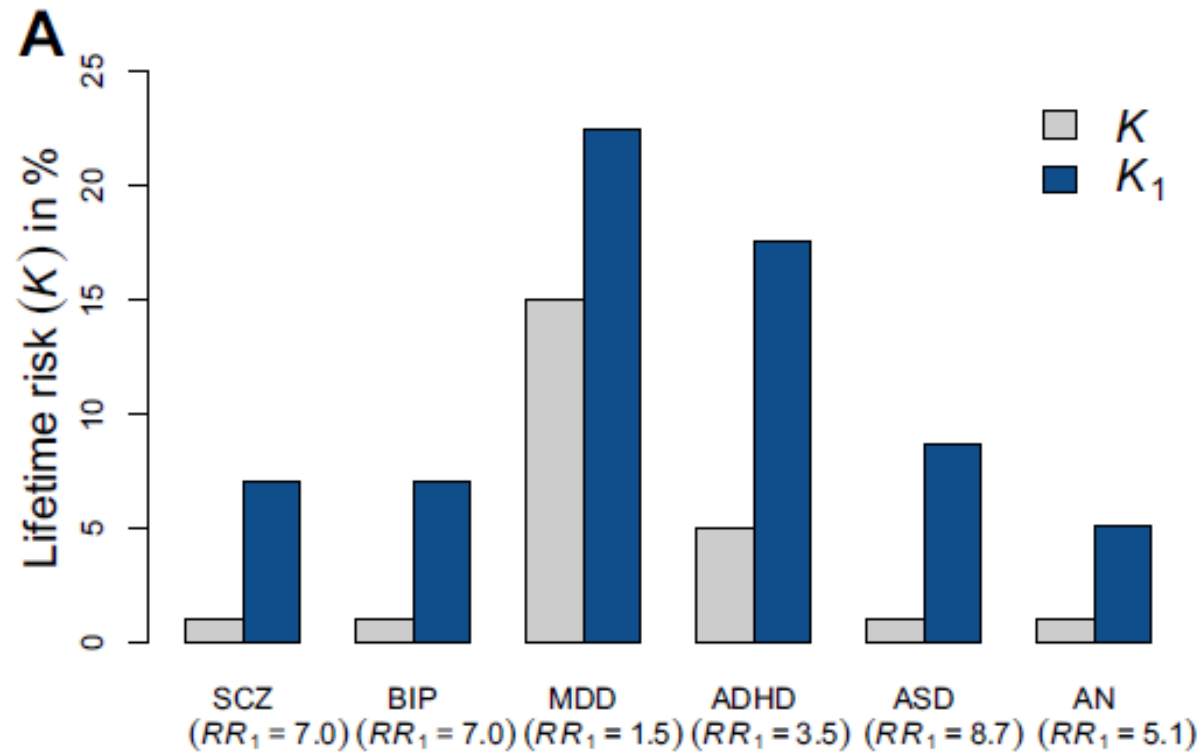
# Trajectories de dépression maternelle et comportement des enfants



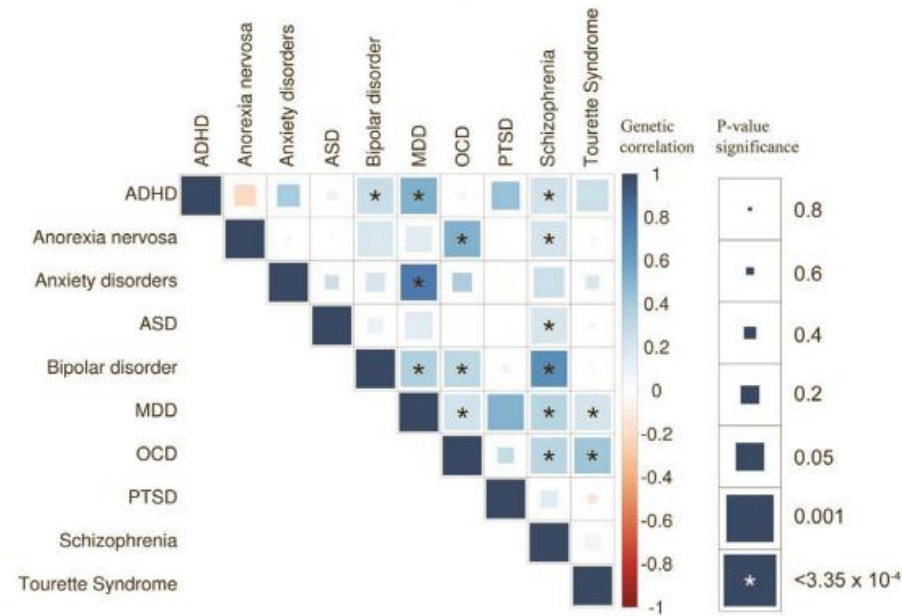


# Rôle de la génétique

# Transmission intergénérationnelle des troubles psychiatriques



# Les mêmes gènes contribuent à des troubles psychiatriques différents

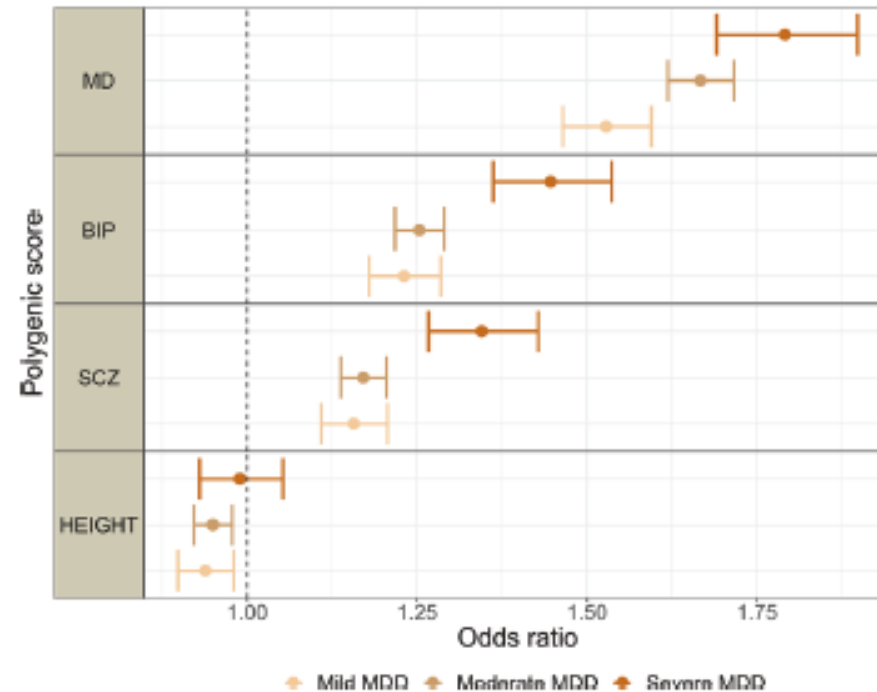
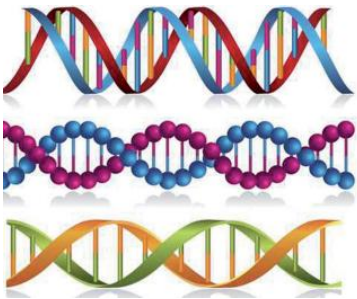


265,218 patients et 784,643 témoins

**Fig. 1. Genetic correlations across psychiatric phenotypes.**

The color of each box indicates the magnitude of the correlation, and the size of the box indicates its significance (LDSC), with significant correlations filling each square completely. Asterisks indicate genetic correlations that are significantly different from zero after Bonferroni correction.

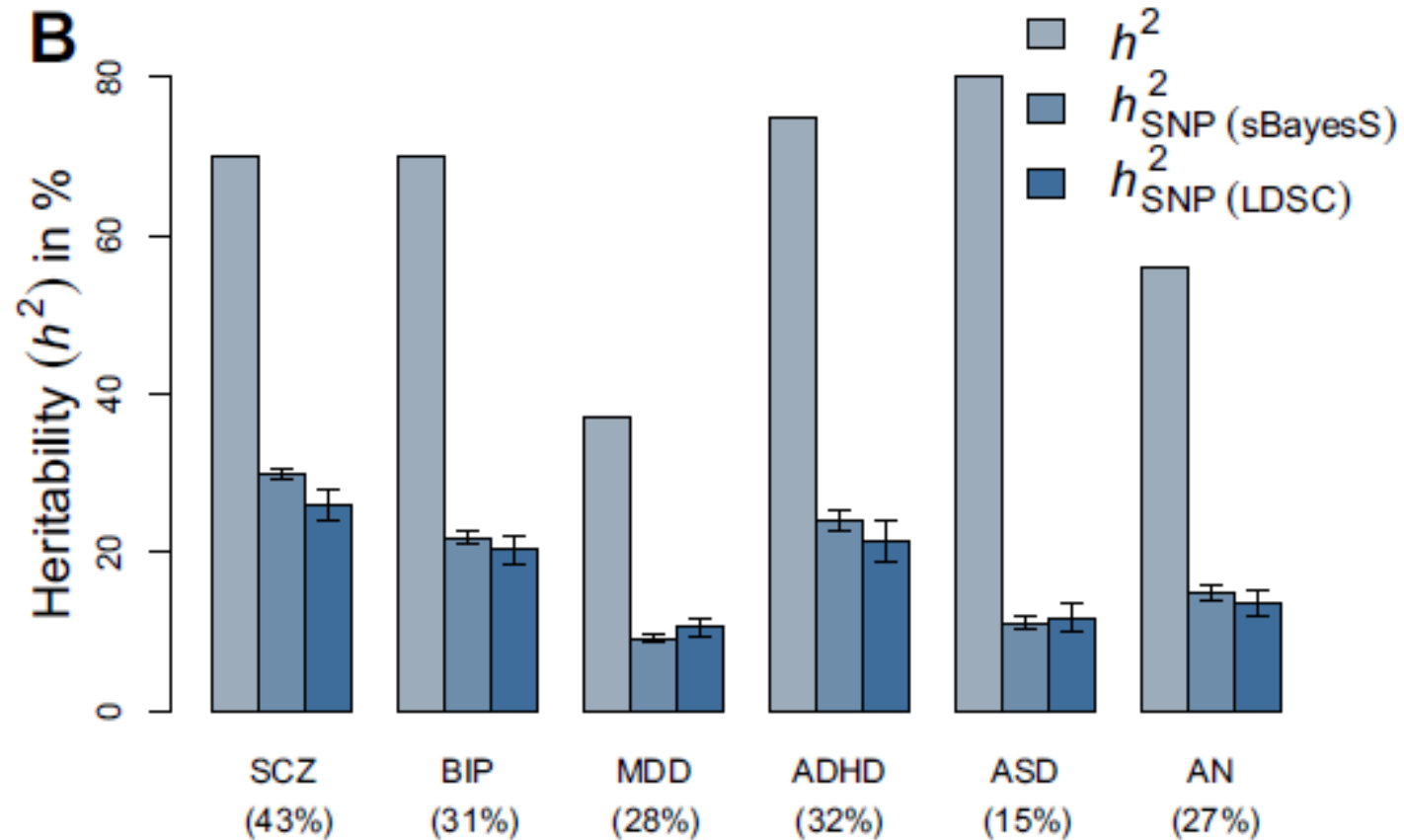
# Scores de risque polygéniques



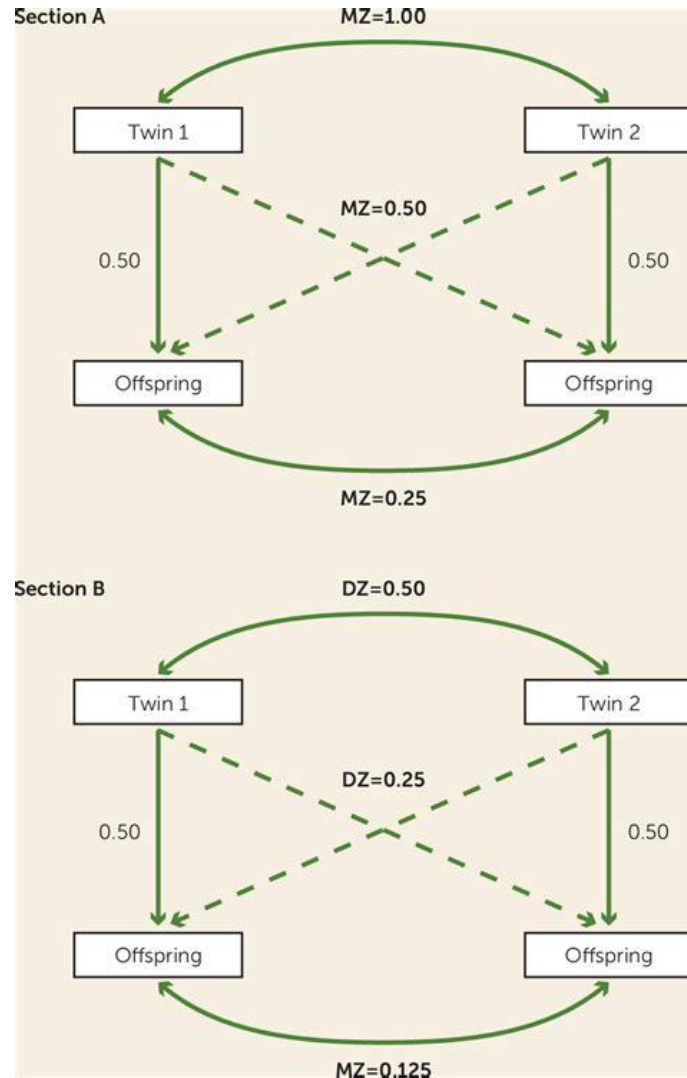
**Fig. 5 Associations between polygenic risk scores for major psychiatric disorders and a diagnosis of depression, stratified by level of symptom severity.** Associations between polygenic risk scores for major psychiatric disorders and height, and a diagnosis of depression in stratified logistic regressions. Estimates are given in odds ratio with 95% cluster robust CI error bars. All models were adjusted for year of birth in quintiles, sex and the first 10 principal components. MDD Major Depressive Disorder, MD Major Depression, BIP Bipolar Disorder, SCZ Schizophrenia, CI confidence interval.



# Héritabilité des troubles psychiatriques



# Calcul d'héritabilité à partir d'une étude de jumeaux

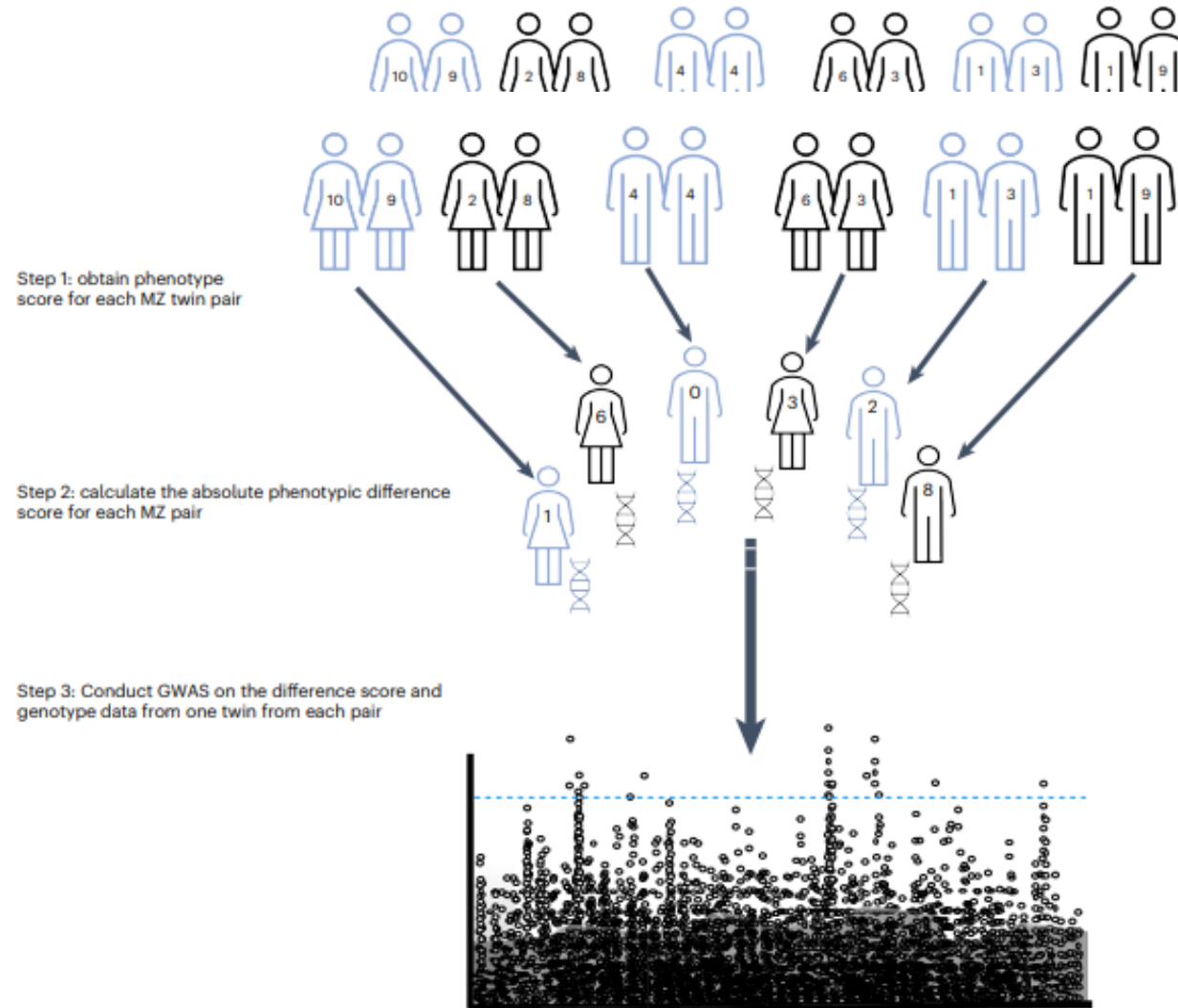


**TABLE 1. Sample Size and Tetrachoric Correlation of Life-time Major Depression in Five Twin-Zygosity Groups From the Swedish Twin Registry**

Sex and Zygosity	Number of Complete Twin Pairs	Correlation Between Twins for Liability to Lifetime Major Depression	
		Tetrachoric Correlation	95% CI
Female-female, monozygotic	2,317	0.44	0.38–0.50
Female-female, dizygotic	3,185	0.16	0.10–0.22
Male-male, monozygotic	1,774	0.31	0.20–0.41
Male-male, dizygotic	2,584	0.11	0.01–0.20
Male-female, dizygotic	5,633	0.11	0.05–0.16

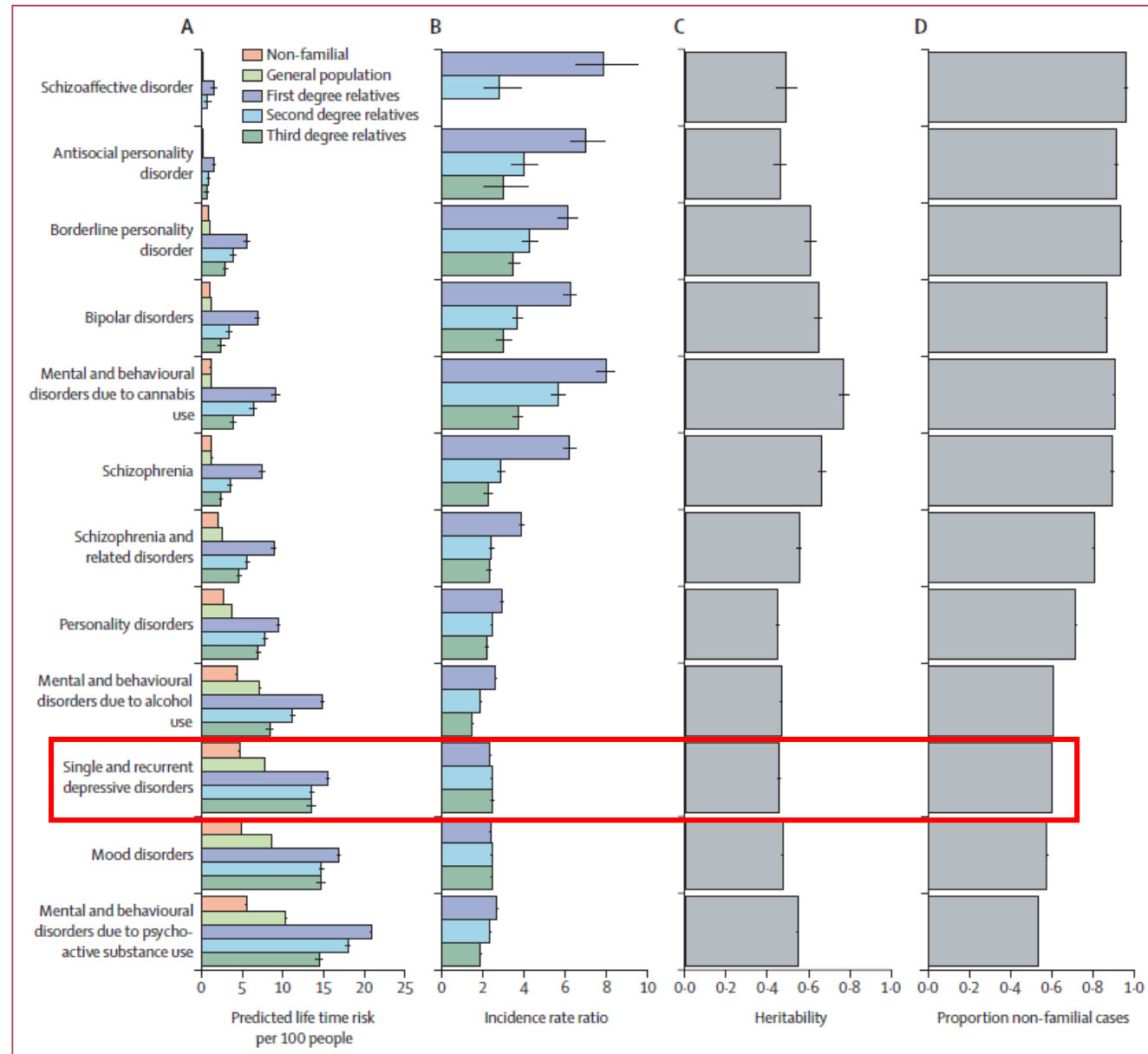
Kendler et al, American Journal of Psychiatry, 2006

# Les gènes derrière l'héritabilité



21792 jumeaux monozygotes

# La majorité des cas de troubles psychiatriques surviennent en l'absence d'antécédents familiaux



1970-2021

N=3 0485 83 personnes

Pedersen et al, Lancet  
Psychiatry, 2025



Ce qui passe dans les familles en  
dehors des gènes



Madone de la mer  
Sandro Botticelli ~1480



Tresser ses cheveux, Christian Krogh, 1888

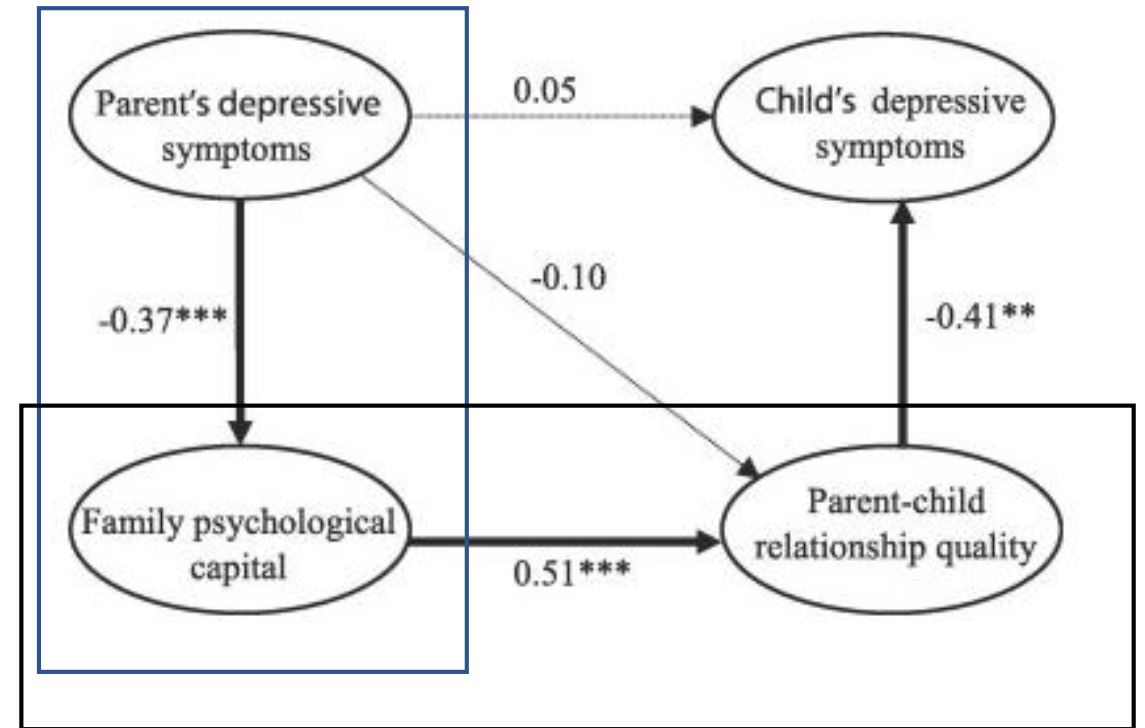
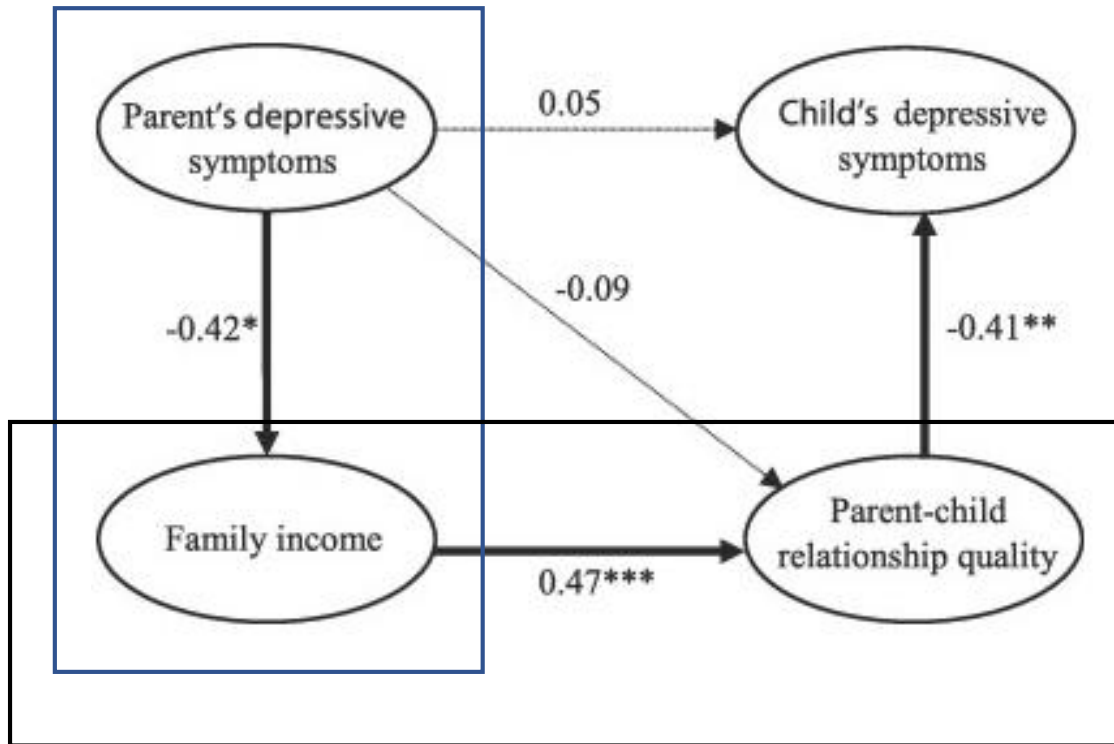


La famille Bellelli, Edgar Degas, 1858-1869



Snowy, Dina Goldstein, 2008

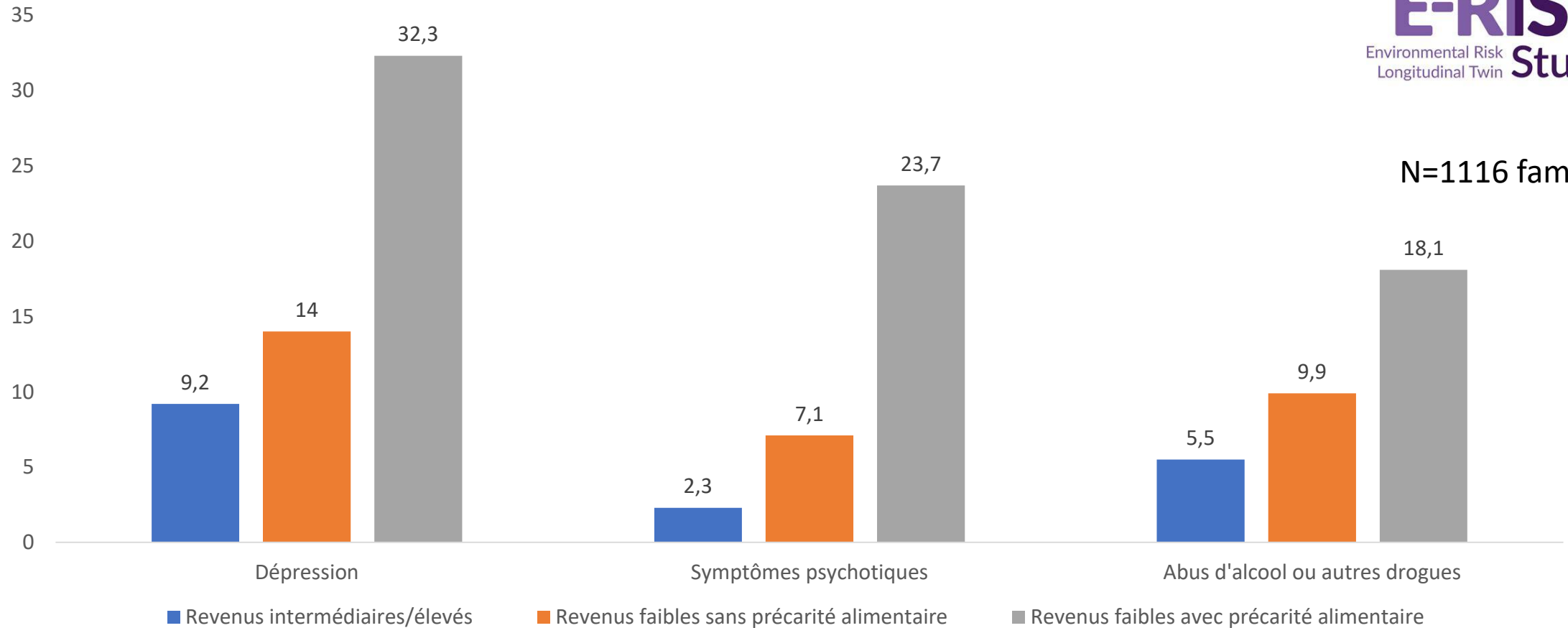
# Le rôle des difficultés financières et relationnelles dans la transmission intergénérationnelle de la dépression



# Prévalence des problèmes de santé mentale des mères et précarité alimentaire de la famille (%)

**E-RiSK**  
Environmental Risk  
Longitudinal Twin Study

N=1116 familles



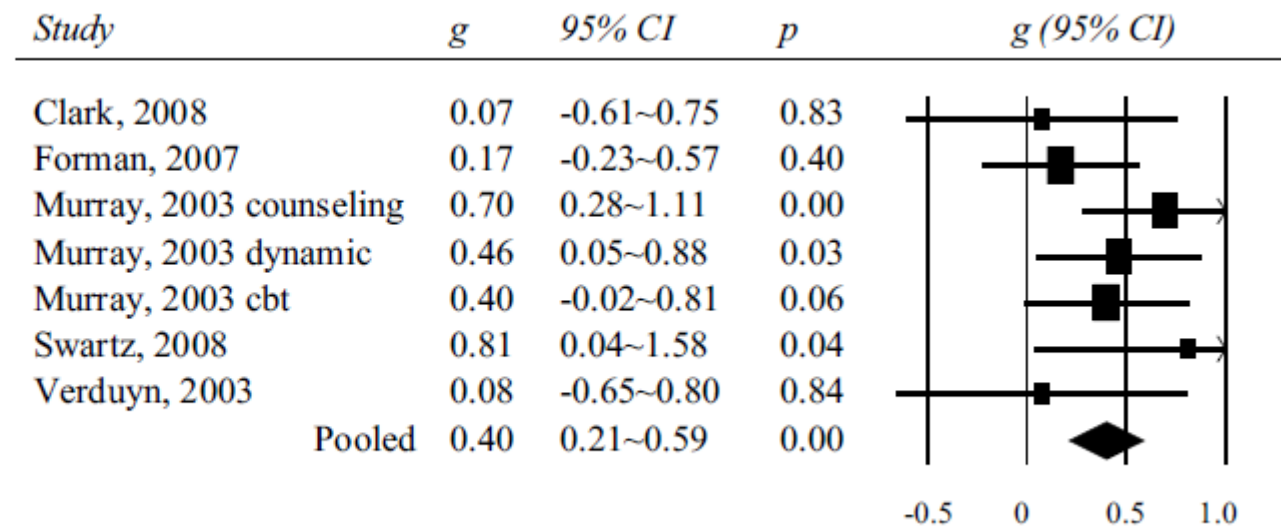
Melchior et al, Pediatrics, 2009



Accompagner les familles  
touchées par des troubles  
psychiques

# Traitement de la dépression des mères et santé mentale des enfants

**Fig. 2** Effects of psychological treatment of psychotherapy for depressed mothers on their children: Hedges'  $g$



# Accompagnement à la parentalité

📱 Déjà membre ? Connectez-vous ici !

📍 Paris



[POUR COMMENCER](#) | [À PROPOS DE TRIPLE P](#) | [SUJETS SUR LA PARENTALITÉ](#) | [BLOG ET PLUS ENCORE](#)

🏠 > À propos de Triple P > Qu'est-ce que Triple P ?



Visites à domicile

## QU'EST-CE QUE TRIPLE P ?

Triple P est un programme de soutien à la parentalité qui ne vous dit pas comment être parent, mais consiste plutôt en une trousse à outils et à idées. Vous choisissez les stratégies dont vous avez besoin et la façon dont vous voulez les mettre en pratique. Bref, tout ce qu'il faut pour que Triple P fonctionne pour vous.

## QU'EST-CE QUE TRIPLE P APPORTE ?

Les trois « P » dans Triple P signifient 'pratiques parentales positives' ; en d'autres mots, une vie de famille beaucoup plus plaisante.

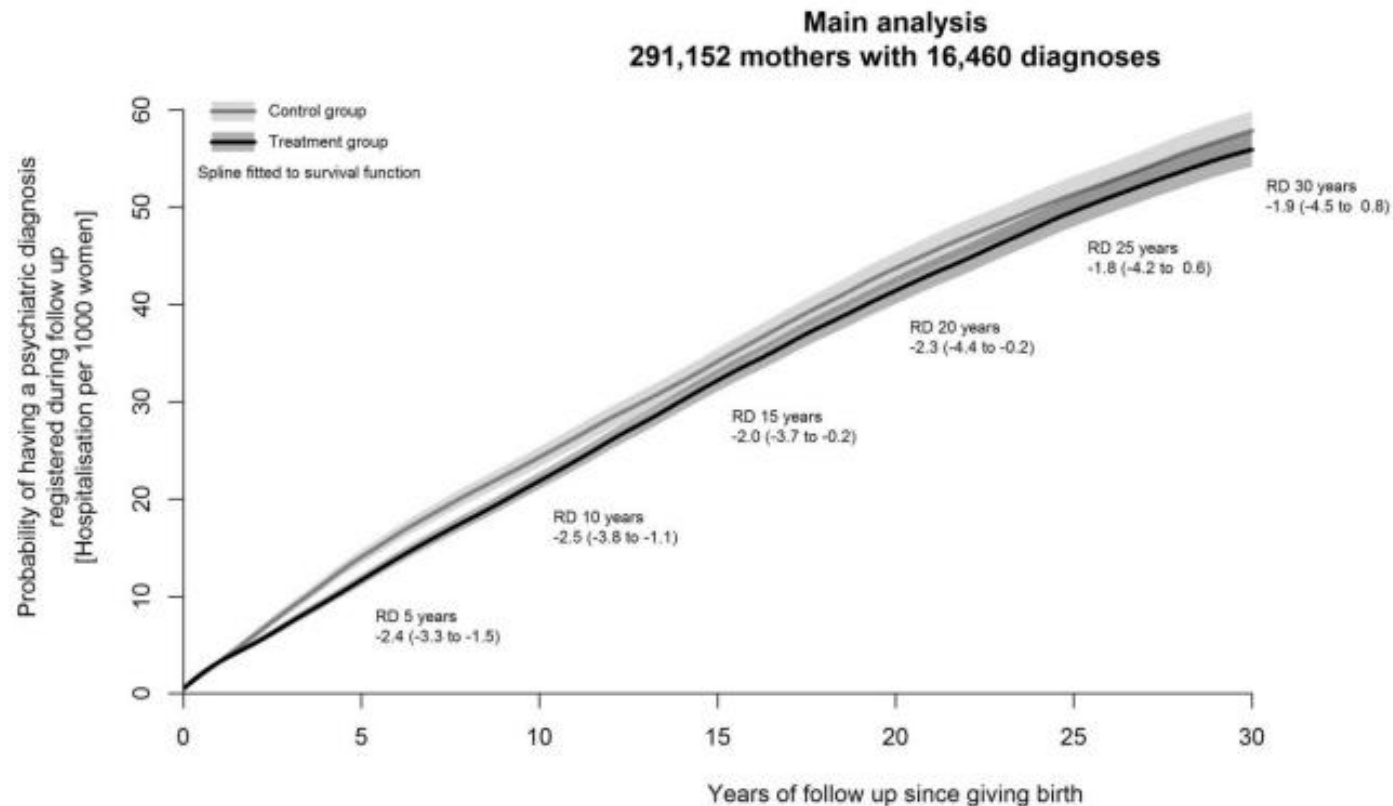
Triple P vous aide à :

- élever des enfants heureux et sûrs d'eux
- gérer les comportements inappropriés pour que tous les membres de la famille profitent davantage de la vie
- établir des règles et des routines que tous peuvent comprendre et respecter
- encourager les comportements souhaités
- prendre soin de soi en tant que parent
- être confiant et sûr de faire la chose juste

Programmes de soutien à la parentalité  
(ex. Triple P)

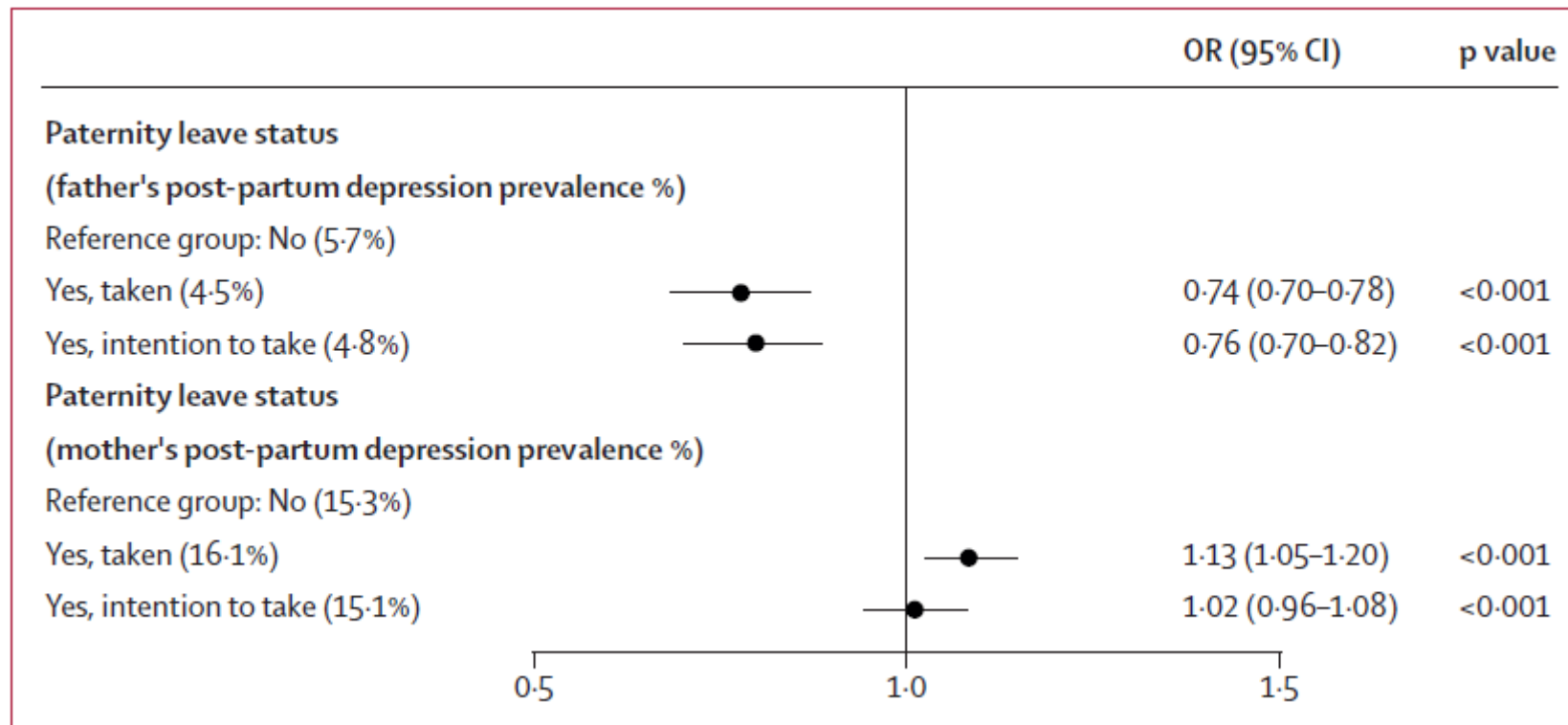
Goodman et al, Child Development, 2017

# Allongement du congé parental et santé mentale des femmes





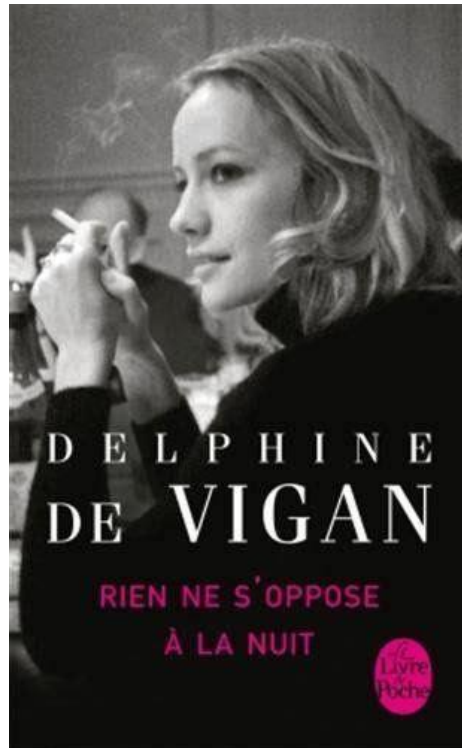
# Congé paternité et santé mentale des pères



10975 pères  
13075 mères

**Amos Oz**

Une histoire d'amour  
et de ténèbres



Merci de votre attention

[maria.melchior@inserm.fr](mailto:maria.melchior@inserm.fr)